

Hydraulisk kalkmørtel



Pudsning på udkast.



Fordele ved kalkmørtler

- Skalflex Kalkmørtler kan genrøres i op til 24 timer, afhængig af temperatur. Det betyder, at ubrugt mørtel ikke behøver at blive kasseret ved fyraften.
- Der kan udføres mere ensartet murværk, fordi al mørtel kan blandes på en gang.
- Kalkmørtlens elasticitet optager små spændinger, uden at fuger og mursten revner. Det mindsker behovet for dilatationsfuger på store murflader.
- De åbne porer i kalken gør, at kalkmørtler lader muren ånde, hvilket bidrager til et sundt og behageligt indeklima. Kalkmørtler bidrager positivt til fugtregulering, idet fugten transporteres væk.
- Skalflex Kalkmørtler optager store mængder CO₂ ved ophærdning.
- Kalkmørtel-produktionen udleder op til 30% mindre CO₂ pr. m² muret væg end ved produktionen af cementmørtel.
- Kalkmørtel kan skilles fra murstenene, så murstenene lettere kan genanvendes og derved bidrage til at reducere byggeriets miljøbelastning.
- Kalkmørtler er velegnede til renoveringsopgaver af ældre, historiske eller fredede bygninger.
- Respekt for de gamle byggetraditioner.



Facade fuget og pudset med
Skalflex Hydraulisk Kalkmørtel.



© Skalflex - 09/2021



Industrivej 20B · 8800 Viborg · Tlf. 86 61 22 99 · mail@skalflex.dk

www.skalflex.dk

Hydrauliske Kalkmørtler

Hydraulisk kalkmørtel



Hydraulisk kalkmørtel

Skalflex har hydraulisk kalkmørtel til udkast, grovpuds, pudsning, filtsning, vandskuring og understrygning.

Trækning af gesimser.



I Danmark har vi har en lang tradition for at anvende kalkmørtler til opmuring og pudsning. I moderne byggeri er de stærkere cementmørtler blevet det primære valg, men kalkmørtler har flere gode egenskaber.

Kalkmørtlers egenskaber

Kalkmørtel er i bund og grund mørtel fremstillet af kalk, sand og vand. Skalflex Kalkmørtler er fremstillet af naturlig hydraulisk kalk (NHL), som ikke indeholder tilsætningsstoffer. Skalflex Kalkmørtler indeholder hydraulisk kalk og lufthærdende kalk, og hærdner derfor både med luft og vand. På den måde kombineres de gode egenskaber fra begge kalktyper i mørtlen: Vedhæftningsevne, elasticitet, hvor især dampdiffusion og den store porøsitet bidrager positivt til bl.a. fugtregulering. Den lufthærdende del optager store mængder CO₂ ved ophærdning. Anvendt indendørs bidrager kalkmørtlen til et godt indeklima og øget komfort i boligen.

Velegnet til renovering af ældre byggeri

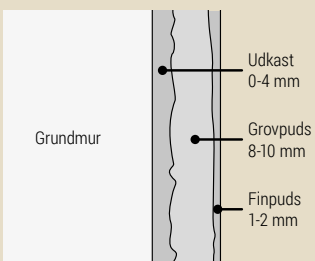
En bygning bør altid efterbehandles med samme mørteltype, der tidligere er anvendt for at bevare bygningens æstetik og byggetekniske egenskaber. Derfor er kalkmørtler er velegnede til restaurering af ældre bygninger og bevaringsværdigt, historisk byggeri. Er bygningen af ældre dato (før ca. 1920) er den sandsynligvis opmuret uden cement. Rene, kalkbundne mørtler arbejder ikke godt sammen med cementholdige mørtler, da styrkeudviklingen på de to mørteltyper er meget forskellig, og vedhæftningen og sammenbindingen mellem dem ikke er ret god. Det forholder holder sig således begge veje.

Vandskuring/filtsning.



3-trins pudsopbygning

Total lagtykkelse max. 15 mm



Fugtregulerende pudsopbygning

For at sikre fugtregulering er det vigtigt at graduere pudsen i 3 lag. Dette gøres ved at den stærkeste/groveste puds påføres inderst mod grundmuren og den svageste/fineste puds påføres yderst.

Man kan enten graduere i grovhed eller i styrke. I begge tilfælde skabes en kapillareffekt, således at fugten bliver transporteret indefra og ud.

Det er vigtigt, at den samlede lagtykkelse ikke overstiger 15 mm.



Kh 100/400 0-4 mm, 1:1,5 (NHL 5 Mørtel)

25 kg; DB-nr. 1901551
Grundingsmørtel med højt indhold af NHL for at sikre maksimal vedhæftning. Anvendes som udkast på rengjort og forvandet underlag. MX4 / Aggressivt miljø.



KKh 20/80/475 0-4 mm, 1:2 (NHL 5 Mørtel)

25 kg; DB-nr. 1901549
Velegnet til opmuring af tegl- og natursten, til lægning af rygning- og gratsten samt tagsten på murværk og kamme. Som læggemørtel på tegl- og naturstensgulve inde og ude. MX3.2 / Aggressivt miljø.



KKh 35/65/500 0-4 mm, 1:2 (NHL 3,5 Mørtel)

25 kg; DB-nr. 1900773
Velegnet til opmuring og fugning af teglsten, natursten, blokke samt tavler i bindingsværk ude og inde. Velegnet til pudsning og trækning af gesimser. MX3.1 / Moderat miljø.



KKh 35/65/500 0-2 mm, 1:2 (NHL 3,5 Mørtel)

25 kg; DB-nr. 1900774
Velegnet til fugning af murværk, teglstens- og naturstensgulve samt vedligeholdelse af understrygning. Til pudsning, filtsning og vandskuring. Til udedørs og indendørs brug. MX3.1 / Moderat miljø.



KKh 35/65/650 0-1 mm 1:2,5 (NHL 3,5 Mørtel)

25 kg; DB-nr. 1900775
Velegnet til fugning af fine fuger samt som slutpuds/finpuds inde og ude, hvor fin, men struktureret overflade ønskes. Velegnet til tyndpuds, filtsning og vandskuring. MX3.1 / Moderat miljø.



KKh 50/50/575 0-2 mm, 1:2 (NHL 2 Mørtel)

25 kg; DB-nr. 1900766
Velegnet som indvendig puds på mursten og blokke i passivt miljø. Til understrygning af tegltag og fugning af tavler i bindingsværk. MX1 / Passivt miljø.



Skalflex NHL Kalkmørtel i flere styrker

Skalflex tilbyder kalkmørtler i 3 styrker, så alle byggeriets områder tilgodeses.



NHL 5

Stærkt hydraulisk

Velegnet til bygningens udsatte steder – f.eks. skorstene, rygninger og sokler. Aggressiv miljøklasse.



NHL 3,5

Moderat hydraulisk

Velegnet til de fleste indendørs og udedørs murerprojekter. Moderat miljøklasse.



NHL 2

Svagt hydraulisk

Velegnet indendørs. Passiv miljøklasse.



Til understrygning af tegltag og lægning af rygningsten.