



# PRODUKTKATALOG 2023

## DISTRIBUTION

Murerprodukter samt lim & fugemasser

**BUILDING TRUST**



# PRODUKTKATALOG 2023

## DISTRIBUTION

Velkommen til vores nye, samlede produktkatalog. Kataloget viser Sika Danmarks hovedsortiment af produkter til byggesektoren, der forhandles hos landets tømmerhandlere og byggemarkeder.

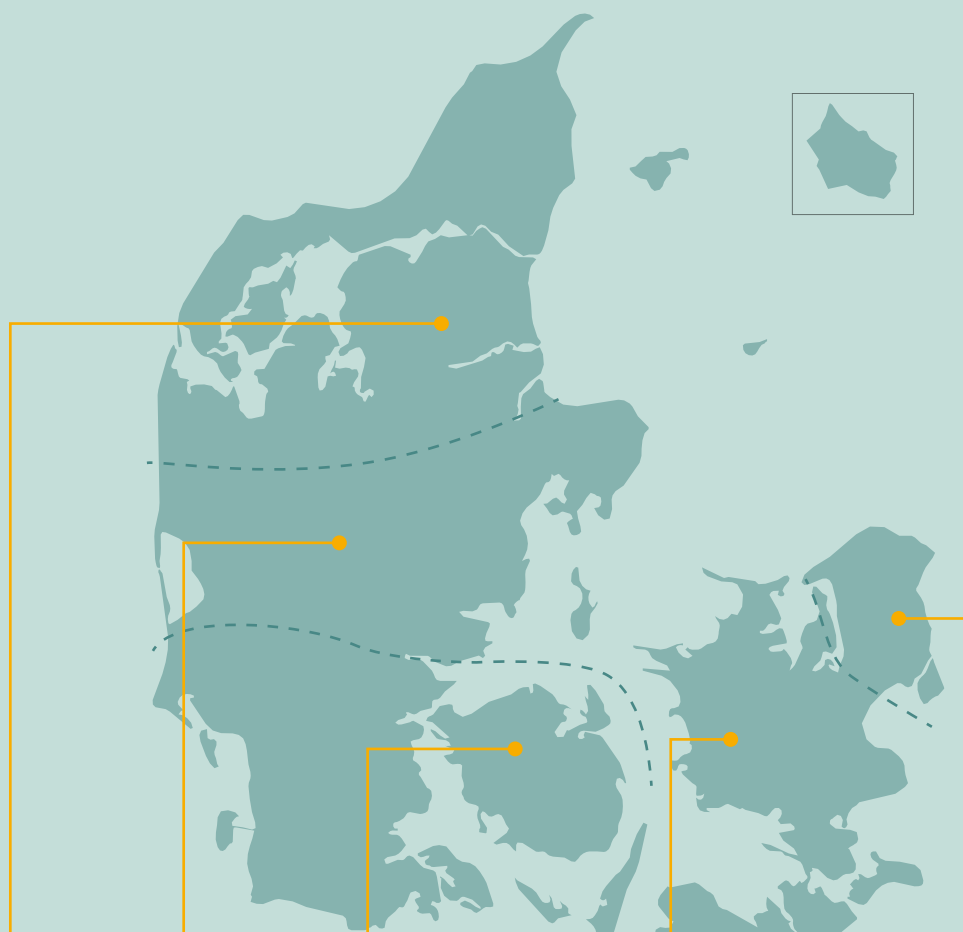
Med integrationen af Skalflex er vi stolte af at kunne præsentere et sortiment, der spænder over beton, puds, mørtler, malinger, tagtætning, vandtætning, lim og fugemasser samt diverse tilbehør. Et varesortiment, der tilgodeser entreprenører, store og små håndværkervirksomheder og gør-det-selv.

Søger du yderligere information om produkterne, finder du den på [www.sika.dk](http://www.sika.dk) eller [www.skalflex.dk](http://www.skalflex.dk)

Her kan du downloade brochurer, produkt- og sikkerhedsdatablade, miljødokumentation og meget mere.

Har du forespørgsler eller ønsker du råd og vejledning i forbindelse med et projekt, er du velkommen til at kontakte salgskonsulenten i dit distrikt.

### DIN SIKA/SKALFLEX SALGSKONSULENT

**NORDJYLLAND**

Jesper Mølgaard  
21 18 33 82  
[molgaard.jesper@dk.sika.com](mailto:molgaard.jesper@dk.sika.com)

**MIDTJYLLAND**

Troels Nielsen  
20 58 38 04  
[nielsen.troels@dk.sika.com](mailto:nielsen.troels@dk.sika.com)

**SYDJYLLAND/FYN**

Thomas Hinrichsen  
21 34 03 00  
[hinrichsen.thomas@dk.sika.com](mailto:hinrichsen.thomas@dk.sika.com)

**SJÆLLAND/ØERNE**

Dennis Nielsen  
40 72 23 99  
[nielsen.dennis@dk.sika.com](mailto:nielsen.dennis@dk.sika.com)

**NORDSJÆLLAND**

Jacob Mortensen  
20 58 56 04  
[mortensen.jacob@dk.sika.com](mailto:mortensen.jacob@dk.sika.com)

**HEAD DISTRIBUTION**

Stan Petersen  
51 20 00 55  
[petersen.stan@dk.sika.com](mailto:petersen.stan@dk.sika.com)

# INDHOLD

## SKALFLEX®

### PUDS & MØRTLER

Skaltherm Grundpuds	6
Multi-Rep 2080®	6
Multipuds®	6
Multipuds® Vandtæt	6
Sokkelpuds Vandtæt	6
Trappe-Rep 2K	6
Skalцем® 1000	7
Hæftemørtel	7
Skalцем® S2000/CF2000	7
Silikonpuds	7
Silikonpuds Protect	7

### TØRMØRTLER

Opmuringsmørtel KC 20/80/550	8
Opmuringsmørtel KC 50/50/700	8
Funktionsmørtel M5	8
Pudsemørtel KC 35/65/650	8
Pudsemørtel KC 50/50/700	8
Vandskuringsmørtel	8
Cementpuds/Sokkelpuds C 100/400	8
Blok- og Tyndfugelim	8

### BETON

Støbebeton	9
Grovbeton	9
Lyn-Beton	9
Stolpebeton	9
Reparationsbeton	9
Reparationsbeton Vandtæt	9
Højstyrkebeton	10
Flydebeton	10
Ekspanderende Beton	10
Støberør	10
Produktguide beton	10

### ADDITIVER

Accelerator	11
Curingsmiddel	11
Superplast	11
Vinter Additiv	11
Formolie	11

### KALKMØRTLER

Kh 100/400 Grundingsmørtel 0-4 mm, NHL 5	12
KKh 20/80/475, 0-4 mm, NHL 5	12
KKh 35/65/500, 0-4 mm, NHL 3,5	12
KKh 35/65/500, 0-2 mm, NHL 3,5	12
KKh 35/65/650, 0-1 mm, NHL 3,5	12
KKh 50/50/575, 0-2 mm, NHL 2	12
Stampet kalk	12

### GØR-DET-SELV | SPANDEVARER

Multipuds®	13
Multipuds® Vandtæt	13
Lyn-cement	13
Reparationsmørtel	13
Reparationsbeton	13
Reparationsbeton Vandtæt	13
Multiklæb®	13
Multispartel®	13
Hobby-Beton	13

### VÅDMØRTLER

Bakkemørtel Våd, 6,6%	14
Strandmørtel Våd, 7,7%	14

### VÅDZONE

Vådumssæt 1K	14
Tætningsbånd	14

### FUGTSIKRING

Saltbinder/Primer	15
Multitæt	15
Letpuds	15
Sokkelpuds Vandtæt	15
Sokkelstop	15
Bitumen Primer	15
Sokkeltæt	15
Tætningsmembran	15

### GULVSPARTLER

Gulvspartel Fin	16
Gulvspartel Grov	16
Gulvspartel Extra	16
Gulvspartel Fiber	16
Gulvspartel Industri	16
Gulvprimer	16
Gulvforsegler	16
Schönox RS 50 Kantbånd	16

### FLISEKLÆB | SPARTELMASSE

Multiklæb	17
Flexiklæb	17
Fliseklæb	17
Multispartel	17
Forbrugstabel Fliseklæbere	17

### GRUNDERE

Beto-Binder	18
Multigrunder	18
Silikatgrunder	18
Bitumen Primer	18
Saltbinder/Primer	18
Gulvprimer	18
Sandprimer	18

### MALINGER

Skalцем® 100	19
Sokkemaling	19
Facade-Silikatmaling	19
Siloxanemaling	19
Multidæk Murmaling	19
Facade-Struktur	19
Interiør-Struktur	19
Vandskuring Indendørs	19

### RENS & PLEJE

Grund- og Malerrens	20
Stærk Grundrens	20
Kalkslør-Fjerner	20
Extrem-Rens	20
Sten- og Marmorrens	20
Fugerens	20
Fugeforsegler	20
Facade-Imprægnering	21
Flise-Imprægnering	21
Special-Rens Stærk	21
Graffiti-Imprægnering	21

### LANDSKAB

Dansand No Grow	22
Dansand No Grow Top-Lock	22
Dansand No Grow Kerama	22
Dansand Gartenweg	22
Dansand Danfugestenmel	22
Dansand Sandsalt	22
Bakkegrus/Muregrus	23
Strandsand Våd	23
Kvartssand, ovntørret	23
Fugefix	23
Sandkassesand Fister&Frida	23

### ISOLERING

Paroc Linio 10	24
Paroc Linio 80	24
Loftlamel Coated	24
EPS 80F-L	24
Skaltherm Isoleringsplade	24

### ARMERING

Armeringsnet	25
Pansernet	25
Armérstål	25
Murma Overliggerprofil	25
Murma Rulleskifteophæng	25
Brictec Murværksarmering	25
Brictec Bøjle	25

### PROFILER

Sokkelprofil PVC	26
Sokkelindstik PVC	26
Monteringskit	26
Hjørneprofil Alu	26
Hjørneprofil PVC	26
Multihjørneprofil PVC	26
Dilatationsfugeprofil	26
Fugeprofil	26
Drypkantprofil	26
Topafslutningsprofil	27
Attika profil	27
Løskantprofil	27
Hjørnearmering Net	27
Panserhjørne	27
Pudsehjørne Galvaniseret	27
Sokkelkant Netpuds	27

### DYBLER | FACADEISOLERING

Rawplug Thermodybel	28
Ejot Thermodybel	28
Ejot Slagdybel	28
Rawplug Tool	28
Ejot Tool	28
Murbinderdybel	28
Ejot PL50	28
Ejot Pudsskive VT2G	28

### MONTERINGSPROFILER | FACADEISOLERING

Boxrør, ophæng	29
Boxrør, stikkontakt	29
Spiraldybel	29
SmartPS Monteringsdåse	29
SmartMP Montageprofil	29
SmartVP Ventilationsprofil	29
SmartSill Sålbenksprofil, sæt	29

## BLUCLAD

Bluclad plade.....	30
Ventilationsprofil .....	30
Montageskrue.....	30
Bluclad Kanprofil .....	30
Bluclad Netkantprofil, bund .....	30
Bluclad Netkantprofil, top .....	30

## VÆRKTØJ

Stålbræt .....	31
Pudsebræt Soft Touch .....	31
Fugeskrabere .....	31
Værktøjskasse .....	31

## FARVEPIGMENT

Mineralfarver .....	31
---------------------	----

## SIKA® BETONRENOVERING

### REPARATION

Sika MonoTop®-1010 .....	34
Sika MonoTop®-4012.....	34
Sika MonoTop®-3020 .....	34
Sika MonoTop®-352 N .....	34
Sika Icoment-520 .....	34
SikaGrout®-210 .....	34
SikaGrout®-312 .....	34
Sika MonoTop®-110 QuickFix .....	35
Sika MonoTop®-112 MultiUse Repair.....	35
NYHED: Sikadur®-31+ .....	35

### TILBEHØR TIL BETON

Sika®-1 .....	36
Sika®-4A.....	36
Sika ViscoBond® .....	36
Sikafloor® ProSeal W .....	36
Sika® Intraplast® A.....	36
Sika® AntiFreeze .....	36
SikaCim Fibre .....	36

### MALING | IMPRÆGNERING

Sikagard®-552 W Aquaprimer.....	37
Sikagard®-550 W Elastic .....	37
Sikagard®-675 W ElascoColor .....	37
Sikagard®-680 S.....	37
Sikagard®-730 W .....	37
Purigo®-5S .....	37

## SIKA® VANDTÆTNING

### MØRTEL | INJECTION

Sika® MonoTop®-108 WaterPlug.....	40
Sika® MonoTop®-109 WaterProofing .....	40
Sikalastic®-1K.....	40
SikaMur® InjectoCream-100 .....	40
Sikadur®-52 Injection.....	40
SikaTop® Seal-107.....	40

### FUGE | MEMBRAN

SikaSwell® S-2 .....	41
Sika® Igoflex®-301.....	41
Sika® Igoflex® F-05 .....	41

## SIKA® LIM & FUGE

### PRIMERE OG AKTIVATOR

Sika® Primer-3N.....	45
Sika® Primer-215.....	45
Sika® Aktivator-205.....	45

### FUGEMASSER | FACADE

SikaHyflex®-402 Connection.....	46
SikaHyflex®-220 Window.....	46
SikaHyflex®-250 Facade.....	46
Sikaflex® AT Connection.....	46
Forbrugstabel Fugemasser .....	46

### SPECIALFUGEMASSER

Sikaflex® PRO-3 SL .....	47
Sikaflex® PRO-3 Purform® .....	47
Sikaflex®-11 FC Purform® .....	47
Supermastic®-3 .....	47
Sikaflex®-403 Tank & Silo .....	47
Sikaflex® Tank N .....	47

### FUGEMASSER | SILIKONE

Sikasil®-C .....	48
Sikasil®-E.....	48
Sikasil®-FDA .....	48

### FUGEMASSER | AKRYL & HYBRID

Sikacryl®-S+ .....	49
Sikacryl® HM .....	49
SikaSeal®-106 Construction .....	49

### TAGFUGE- & KLÆBEMASSE

Sika® MultiSeal.....	49
Sika® BlackSeal®-1.....	49
Sikaflex®-121 Roof Tiles.....	49

### MONTAGELIM

Sikaflex®-111 Stick&Seal .....	50
Sikaflex®-112 Crystal Clear.....	50
SikaBond®-115 Strong Fix .....	50
Sikaflex®-118 Extreme Grab .....	50
Sika AnchorFix®-1.....	50

### TRÆLIM

SikaBond®-530 .....	51
SikaBond®-535 .....	51
SikaBond®-540.....	51
SikaBond®-541.....	51
SikaBond®-545 .....	51
D-klasse skema.....	51

### KONTAKTLIM & GULVLIM

SikaBond®-151.....	52
SikaBond®-152.....	52
SikaBond®-595 .....	52
SikaBond®-54 Parquet.....	52
SikaBond®-52 Parquet .....	52
SikaBond®-590 .....	52
Sika® Primer MB .....	52
Sika® Primer MB Rapid .....	52

### FUGEPISTOLER

H40+ .....	53
H40 PS+ .....	53
H14 RS .....	53
Manuel patronpistol.....	53
Sika® Pistolet-S .....	53
H2 PS .....	53
SikaBond® Dispenser-3600.....	53

## FUGESKUM

Sika Boom®-157/557 All Seasons.....	55
Sika Boom®-461 Top .....	55
Sika Boom®-463 Evolution.....	55
Sika Boom® Cleaner.....	55
Sika Boom®-562 FoamFix Plus .....	55
Sika Boom® Dispenser .....	55
Sika Boom® G Dispenser .....	55
Sika Foam® Dispenser.....	55

## TILBEHØR

Bagstop .....	56
Fugepinde.....	56
Fugespand.....	56
Sika Tooling Agent-N .....	56
Sika Cleaning Wipes-100 .....	56
Sikafugeskum (bagstop) .....	56
Fugedyse.....	57
Patronspids m/skruelæg .....	57
Rika fugedyse u/skruelæg.....	57
Rika fugedyse m/skruelæg .....	57
Rika fugesyse, Velfac.....	57
Dyse til fugeskum .....	57
Stjernedyse til fugeskum .....	57

## SIKA® GULV

### PRIMERE OG MALINGER | EPOXY

Sikafloor®-150.....	60
Sikafloor®-169.....	60
Sikafloor®-2540 W.....	60
Sikafloor®-420.....	60
Sikafloor®-264.....	60
Sikafloor®-419 W.....	60

### EPOXY MØRTEL

Sikafloor®-81 EpoCem® .....	61
Sika®-Repair/floor® .....	61

## SIKA® PASSIV BRANDSIKRING

### LINEÆRE FUGER

Sikacryl®-621 Fire+.....	64
Sikasil®-670 Fire .....	64
Sika Boom®-420 Fire .....	64
Sika® Backer Rod Fire.....	64

### GENNEMFØRINGER

Sikacryl®-621 Fire+ .....	64
SikaSeal®-623 Fire+ .....	65
Sikacryl®-625 Fire+ .....	65
SikaSeal®-626 Fire Board+ .....	65
SikaSeal®-627 Fire Collar+ .....	65
SikaSeal®-629 Fire Wrap+ .....	65
Sikacrete®-630 Fire+ .....	65
SikaSeal®-632 Fire Putty+ .....	65

## DIVERSE

Dokumentation .....	66
Bæredygtighedscertificering .....	67
Fugeguide .....	68
Limguide.....	69
Primertabel .....	70
Distributions Team .....	71
Salgs- og leveringsbetingelser.....	72









## DET SIDSTE SKRIDT MOD MÅLET

Siden overtagelsen i 2019 har integrationen af Skalflex til Sika været en spændende og udfordrende proces. Vi er langt om længe ved at være i mål, og sidste skridt er, at Skalflex overgår fra at være selvstændigt brand til at blive en produktkategori under Sika.

Skalflex' emballager skifter derfor til fuldt Sika design, men indholdet bag det nye ydre er fortsat de velkendte Skalflex produkter og på emballagen står fortsat de velkendte Skalflex produktnavne.

Vi benytter lejligheden til at mindske indholdsmængden for at imødekomme krav til arbejdsmiljø. I den forbindelse lancerer vi en kompakt ventilationssek på nogle af sækkevarerne. De nye emballager ser dagens lys mod slutningen af året.



# SKALFLEX®

## PUDS OG MØRTLER



### Skaltherm Grundpuds

Varenr.	DB-nr.	Emb	Farve	Antal/pll
707135	8837015	25 kg	Grå	40

Cementbaseret, fleksibel grundpuds til facadeisolering med stenuld, netpuds- overovering og murstensmønster. Til udendørs og indendørs brug. Systemgodkendt til facadeisolering. Kornstr.: 0,3-0,8 mm. Skal efterbehandles med slutpuds.



### Multi-Rep 2080®

Varenr.	DB-nr.	Emb	Farve	Antal/pll
707767	1379617	25 kg	Grå	40

Alsided og stærk hæfte-, pudse- og udfyldningsmørtel på cementbasis. Netbærende. Til udendørs og indendørs brug. Kornstr.: 0,3-0,8 mm. Op til 15 mm lagtykkelse. MX4 / Aggressivt miljø.



### Multipuds® Vandtæt

Varenr.	DB-nr.	Emb	Farve	Antal/pll
707049	5241598	5 kg	Grå	90
707050	5241597	15 kg	Grå	33

Vandafvisende pudse- og filtsemørtel, som beskytter mod moderat vandindtrængning. Velegnet til sålbænke, læmure, fugtige kældervægge m.m. Netbærende. Kornstr.: 0,3-0,6 mm. MX4 / Aggressivt miljø.



Grundet produktets enormt gode vedhæftning er Skalflex Multipuds bl.a. velegnet til filtsning af fliser.



### Multipuds®

Varenr.	DB-nr.	Emb	Farve	Antal/pll
706843	5172092	5 kg	Grå	90
706845	5172091	15 kg	Grå	33
706846	5344208	20 kg	Grå	50

Pudse- og filtsemørtel med fantastisk vedhæftningsevne. Til filtsning af fliser. Til udbedring af sætningsrevner. Netbærende. Til udendørs og indendørs brug. Kornstr.: 0,3-0,6 mm. MX4 / Aggressivt miljø.



### Sokkelpuds Vandtæt

Varenr.	DB-nr.	Emb	Farve	Antal/pll
707764	2052117	25 kg	Grå	40

Stærk og vandafvisende pudse- og udfyldningsmørtel. Til pudsning af sokler samt til opretning af kældervægge. Hæfter på EPS Sokkelisolering. Netbærende. Til udendørs og indendørs brug. Kornstr.: 0,3-0,8 mm. MX4 / Aggressivt miljø.



### Trappe-Rep 2K

Varenr.	DB-nr.	Emb	Farve	Antal/pll
706451	2159837	14 kg	Grå	33

2-komponent, cementbaseret pudse-, filts- og reparationsmørtel med stor styrke til mineralske underlag. Velegnet til pudsning af trapper, på vandrette og lodrette flader samt til udfyldning og reparation. Op til 10 mm pr. påføring, filtselag min. 1,5 mm.

BEREGN DIT FORBRUG  
– NEMT OG HURTIGT

På [www.skalflex.dk](http://www.skalflex.dk) finder du et bredt udvalg af beregnere, som hurtigt udregner, hvor meget materiale, du skal bruge.



GENVEJ TIL  
SKALFLEX'  
BEREGNERE

# SKALFLEX®

## INDFARVET PUDS

Skalcem S2000/CF2000 fremstår med en levende, pudset overflade og leveres i 36 harmoniske farver.



### Skalcem® S2000/ ColourFilts2000

Cementbaseret, diffusionsåben slutpuds/tyndpuds til udendørs og indendørs brug. Fremstår med en levende og naturlig, kalkmat overflade. Lagtykkelse: 1-2 mm. Kornstr.: 0,3-0,6 mm. MX4 / Aggressivt miljø. 25 kg: 40 stk pr. palle.

Skalcem® S2000 leveres færdig indfarvet i sækken, mens ColourFilts2000 leveres neutralfarvet med tilhørende farvepigment til iblanding. Husk derfor ved CF2000 at bestille både ColourFilts 2000 og CF-farve.



### Skalcem® 1000

Varenr.	DB-nr.	Emb	Farve	Antal/pll
707768	3859436	25 kg	Hvid	40

Svummørrel/slutpuds velegnet til berapning, trækkes på med stålbræt og bearbejdes med kost. Meget vejrbestandig og slidstærk. Anbefales bl.a. til kløvede kalksandsten. Indfarvet hvid. Kornstr.: 0,2-1,0 mm. MX4 / Aggressivt miljø.



### Hæftemørtel

Varenr.	DB-nr.	Emb	Farve	Antal/pll
707761	1671928	25 kg	Grå	40
707762	2093439	25 kg	Råhvid	40

Cementbaseret hæftemørtel/tyndpuds med fremragende vedhæftningsevne. Til udendørs og indendørs brug. Netbærende. Kornstr.: Grå 0,3-0,8 mm / Råhvid 0,1-1,2 mm. MX4 / Aggressivt miljø.



### Silikonepuds

Varenr.	DB-nr.	Emb	Farve	Antal/pll
707006	1822856	25 kg	Hvid	24
707005	1822859	25 kg	Spec.farv	24

Silikoneharpiksbaseret slutpuds med fin struktur. Smuds- og vandafvisende. Til udendørs brug over sokkelniveau og indendørs brug. 150 farver. Kornstr.: 1,5 mm. Lagtykkelse: 1,5-2,0 mm.



### Silikonepuds Protect

Varenr.	DB-nr.	Emb	Farve	Antal/pll
707636	2110591	18 kg	Hvid	33

Silikoneharpiksbaseret slutpuds. Smuds- og vandafvisende med selvrensende effekt. Til udendørs brug over sokkelniveau. Indfarvet hvid. Kornstr.: 0,2-1,0 mm. Lagtykkelse: Op til 1,5 mm.

Varenr.	DB-nr.	Emb	Farve
706907	3859485	25 kg	☐ S01-Hvid
706901	7971302	25 kg	☐ S02-Creme
706905	3859501	25 kg	☐ S03-Sølvgrå
706904	3859519	25 kg	☐ S04-Sokkelgrå
706903	3859535	25 kg	■ S13-Koksgrå
706900	3859584	25 kg	■ S15-Horisontblå
706906	3859493	25 kg	■ S23-Skagengul
706902	3859543	25 kg	■ S24-Mellemgul
706879	8347908	25 kg	■ S30-Terracotta
706878	5248973	25 kg	☐ S31-Kalksand
706877	5248974	25 kg	☐ S32-Klitsand
706876	5248975	25 kg	☐ S33-Bakkesand
706875	5248976	25 kg	☐ S34-Ørkesand
706680	1985750	25 kg	■ S35-Lys Grafit
706649	5913534	25 kg	■ ColourFilts 2000
706862	5961494	1 kg	☐ CF-05
706833	5961495	0,5 kg	☐ CF-06
706863	5961496	1 kg	■ CF-07
706864	5961497	1 kg	■ CF-08
706865	5961498	1 kg	■ CF-09
706836	5961499	1 kg	■ CF-10
706866	5961500	1 kg	■ CF-11
706867	5961501	1 kg	■ CF-12
706834	5961502	0,25 kg	■ CF-14
706868	5961503	1 kg	■ CF-16
706869	5961504	1 kg	■ CF-17
706870	5961505	1 kg	■ CF-18
706838	5961506	0,65 kg	■ CF-19
706871	5961507	1 kg	■ CF-20
706839	5961508	0,88 kg	■ CF-21
706872	5961509	1 kg	■ CF-22
706860	5961510	0,9 kg	■ CF-25
706835	5961511	0,56 kg	■ CF-26
706861	5961512	0,9 kg	■ CF-27
706837	5961513	0,63 kg	■ CF-28
706648	5961514	0,5 kg	■ CF-29

De trykte farver er vejledende. Ovenstående farvenavne er forkortet, de hedder korrekt S2000-01 Hvid etc.



# SKALFLEX®

## TØRMØRTLER



### Opmuringsmørtel KC 20/80/550

Varenr.	DB-nr.	Emb	Farve	Antal/pll
707034	1961286	20 kg*	Grå	54

\* Sælges kun i hele paller

Universal, fabriksfremstillet pudse-, mure- og fugemørtel. KC 20/80/550. Kornstr.: 0-4 mm. MX3.2-MX5 / Aggressivt miljø.



### Opmuringsmørtel KC 50/50/700

Varenr.	DB-nr.	Emb	Farve	Antal/pll
707250	1265697	25 kg*	Grå	40

\* Sælges kun i hele paller

Universal, fabriksfremstillet pudse-, mure- og fugemørtel. KC 50/50/700. Kornstr.: 0-4 mm. MX2.1-MX3.1 / Moderat miljø.



### Funktionsmørtel M5

Varenr.	DB-nr.	Emb	Farve	Antal/pll
707874	1671956	25 kg*	Grå	40

\* Sælges kun i hele paller

Universal, fabriksfremstillet pudse-, mure- og fugemørtel. Kornstr.: 0-4 mm. MX3.2 - MX4 / Aggressivt miljø.



### Pudsemørtel KC 35/65/650

Varenr.	DB-nr.	Emb	Farve	Antal/pll
707870	1695773	25 kg*	Grå	40

\* Sælges kun i hele paller

Fabriksfremstillet pudse- og fugemørtel KC 35/65/650. Kornstr.: 0-2 mm. MX2.1 / Moderat miljø.



### Pudsemørtel KC 50/50/700

Varenr.	DB-nr.	Emb	Farve	Antal/pll
707847	1265701	25 kg*	Grå	40

\* Sælges kun i hele paller

Fabriksfremstillet pudse- og fugemørtel KC 50/50/700. Kornstr.: 0-2 mm. MX2.1 / Moderat miljø.



Opmuringsmørtel KC 20/80/550 kan anvendes til opmuring af sokler, da den opfylder eksponeringsklasse MX5.



### Vandskuringsmørtel

Varenr.	DB-nr.	Emb	Farve	Antal/pll
707679	1265689	25 kg*	Grå	40

\* Sælges kun i hele paller

Fabriksfremstillet mørtel til vandskuring og filtsning. Kornstr.: 0-1 mm. Lagtykkelse: 1-2 mm. MX2.1 / Moderat miljø.



### Cementpuds/Sokkelpuds C100/400

Varenr.	DB-nr.	Emb	Farve	Antal/pll
707849	1265702	25 kg*	Grå	40

\* Sælges kun i hele paller

Universal, fabriksfremstillet cementpuds med stor styrke. C100/400. Kornstr.: 0-2 mm. Lagtykkelse: Op til 30 mm. MX3.2-MX4 / Aggressivt miljø.



### Blok- og Tyndfugelim

Varenr.	DB-nr.	Emb	Farve	Antal/pll
707875	1671958	25 kg*	Grå	40

\* Sælges kun i hele paller

Cementbaseret lim/tyndfugemørtel til limning af bloksten, brøndringe, betonelementer, tykke pladetyper, div. reparationsopgaver m.m. Lagtykkelse: 1-5 mm, retningsgivende. MX3.1 / Aggressivt miljø.



### Støbebeton

Varenr.	DB-nr.	Emb	Farve	Antal/pll
708201	2110354	20 kg*	Grå	54

\* Sælges kun i hele paller

Universal, fabriksfremstillet støbe- og reparationsbeton til udendørs og indendørs brug. Kornstr.: 0-4 mm. Trykstyrke:  $\geq 35$  MPa. Lagtykkelse: Som slidlag min. 30 mm, retningsgivende. MX3.2-MX4 / Aggressivt miljø.



### Grovbeton

Varenr.	DB-nr.	Emb	Farve	Antal/pll
707352	1821966	25 kg*	Grå	40

\* Sælges kun i hele paller

Universal, fabriksfremstillet støbebeton til udendørs og indendørs brug. Kornstr.: 0-8 mm. Trykstyrke:  $\geq 35$  MPa. Lagtykkelse: 30-80 mm, retningsgivende. XD1, XS1, XS2, XF3, XA2 / Aggressivt miljø.



### Lyn-Beton

Varenr.	DB-nr.	Emb	Farve	Antal/pll
707155	1840052	5 kg	Grå	90
708018	1699153	25 kg*	Hvid	40

\* Sælges kun i hele paller

Hurtighærdende støbe- og reparationsbeton til udendørs og indendørs brug. Hurtig afbinding og tidlig styrkeudvikling. Kornstr.: 0-4 mm. Trykstyrke:  $\geq 40$  MPa. Lagtykkelse: 30-60 mm, retningsgivende. XD1, XF3, XA2 / Aggressivt miljø.

Skalflex Støbebeton er bl.a. velegnet til gulvrepairation samt udlægning af slidlag i lagtykkelser på min. 30 mm.



Skalflex Lyn-Beton er velegnet til mindre støbe- og reparationsopgaver, hvor en hurtig afbinding er ønsket.



### Stolpebeton

Varenr.	DB-nr.	Emb	Farve	Antal/pll
707682	2110355	20 kg*	Grå	54

\* Sælges kun i hele paller

Fabriksfremstillet stolpebeton til ikke belastede konstruktioner. Til udendørs brug. Kornstr.: Op til 8 mm.



### Reparationsbeton

Varenr.	DB-nr.	Emb	Farve	Antal/pll
707157	1526014	5 kg	Grå	90

Forstærket beton med meget høj slidstyrke. Til mindre betonreparationer udendørs og indendørs. Kornstr.: 0,8-1,2 mm. Op til 80 mm lagtykkelse pr. arbejdsgang.



### Reparationsbeton Vandtæt

Varenr.	DB-nr.	Emb	Farve	Antal/pll
707133	1547870	5 kg	Grå	90
707134	1671954	25 kg	Grå	40

Vandafvisende, forstærket støbe- og reparationsbeton med høj styrke. Til udendørs og indendørs brug. Kornstr.: 0,8-1,2 mm. Op til 80 mm lagtykkelse pr. arbejdsgang.



### Højstyrkebeton

Varenr.	DB-nr.	Emb	Farve	Antal/pll
707800	1961990	25 kg	Grå	40

Fiberforstærket, svindkompenseret beton med meget høj styrke. En vandtæt og bearbejdelig beton med hurtig styrkeudvikling. Kornstr.: 0-4 mm.

Trykstyrke:  $\geq 45$  MPa, klasse R4.

Lagtykkelse: 10-60 mm, retningsgivende. XS1, XD1, XF2, XA2 / Aggressivt miljø.



### Flydebeton

Varenr.	DB-nr.	Emb	Farve	Antal/pll
707729	1961992	25 kg	Grå	50

Ekspanderende, letflydende beton med meget høj styrke. Velegnet til understøbning af maskinfundamenter m.m. Ekspansion: 0,4-0,6%.

Trykstyrke:  $\geq 45$  MPa, klasse R4.

Kornstr.: 0-2 mm.

XD3, XS3, XF3 / Ekstra Aggressivt miljø.



### Ekspanderende Beton

Varenr.	DB-nr.	Emb	Farve	Antal/pll
708025	1840047	25 kg	Grå	40

Ekspanderende, svindkompenseret og spændingsfattig beton til understøbning og fugning. Ekspansion: 0,5%.

Kornstr.: 0-2 mm. Trykstyrke:  $\geq 45$  MPa.

Lagtykkelse: 5-60 mm, retningsgivende. XD3, XS3, XF4 / Ekstra aggressivt miljø.

#### PRODUKTGUIDE BETON

Produkt	Kornstr.	Egenskaber	Underlag	Lagtykkelse	Åbningstid	Min. trykstyrke efter 28 døg	Miljøklasse	Eksponeringsklasse	Additiv
Støbebeton	0-4 mm	Fabriksfremstillet Ude/inde	Leca, beton Stabilgrus Fundablok	Som slidlag op til 50 mm	Ca. 60 min.	35 MPa	Aggressiv	MX3.2-MX4	Ja
Grovbeton	0-8 mm	Fabriksfremstillet Ude/inde	Leca, beton Stabilgrus	20-70 mm	Ca. 60 min.	35 MPa	Aggressiv	XD1, XS1, XS2, XF3 og XA2	Ja
Lyn-Beton	0-4 mm	Hurtighærdende Svindkompenseret Ude/inde	Cement Beton	25-60 mm	20-30 min.	50 MPa	Moderat	XD1, XF3, XA2	Nej
Stolpebeton	0-8 mm	Ude	Jordhuller	-	Ca. 45 min.	-	-	-	Ja
Reparationsbeton	0,8-1,2 mm	Forstærket Ude/inde	Cement Beton	Op til 80 mm	Ca. 45 min.	-	-	-	Ja
Reparationsbeton Vandtæt	0,8-1,2 mm	Forstærket Ude/inde	Cement Beton	Op til 80 mm	Ca. 45 min.	-	-	-	Ja
Højstyrkebeton	0-4 mm	Fiberforstærket Tåler kemisk rens	Leca, beton Stabilgrus	10-60 mm	Ca. 45 min.	45 MPa R4	Aggressiv	XS1, XD1, XF2, XA2	Ja
Flydebeton	0-2 mm	Ekspanderende (0,5%) Latex-modificeret Pumpbar	Understøbning Støberør	5-60 mm på slidlag	Ca. 30 min.	45 MPa R4	Ekstra aggressiv	XD3, XS3, XF3	Nej
Ekspanderende Beton	0-2 mm	Ekspanderende (0,4-0,6%)	Understøbning Fugning	5-60 mm	Ca. 30 min.	45 MPa	Ekstra aggressiv	XD3, XS3, XF4	Nej

Se styrkeudviklingskemaer på [www.skalflex.dk](http://www.skalflex.dk)



Skalflex Støberør giver en glat overflade, der kan efterbehandles direkte.



### Støberør Længde 120 cm

Varenr.	DB-nr.	Emb	Farve	Antal/pll
707854	1973630	Ø 12 cm	Brunt pap	Stk
707853	1973631	Ø 15 cm	Brunt pap	Stk
707852	1973632	Ø 19 cm	Brunt pap	Stk
707851	1973633	Ø 25 cm	Brunt pap	Stk

Robuste paprør til støbning af betonsøjler eller punktfundament. Støberørene er stabelbare, voksbehandlende og giver en glat overflade, der ikke kræver videre forarbejdning.



### Accelerator

Varenr.	DB-nr.	Emb	Farve	Colli str.
707719	1898954	1 kg	Hvid	6
707718	1903389	5 kg	Hvid	1

Brugsklart, flydende additiv som fremmer høj, tidlig styrkeudvikling i beton og C-mørtler. Muliggør reduktion af cementindhold. Doseres direkte i blanded vandet, 16-50 ml pr. 20-25 kg sæk afhængig af beton-/mørteltype. Testblanding anbefales.



### Curingsmiddel

Varenr.	DB-nr.	Emb	Farve	Colli str.
707716	1903387	5 kg	Transp.	1
707715	1903388	10 kg	Transp.	1

Silikatbaseret additiv, der optimerer hærdningsforløbet i beton og cement, så risikoen for revnedannelser som følge af plastisk svind/for hurtig udtørring minimeres. Til vandrette og lodrette flader ude og inde. Påføres ufortyndet med sprøjte.



### Superplast

Varenr.	DB-nr.	Emb	Farve	Colli str.
707771	1898958	1 kg	Gullig	6
707710	1903390	5 kg	Gullig	1
707599	1903391	10 kg	Gullig	1

Effektivt plastificeringsmiddel til cementbundne mørtler og støbebeton. Reducerer vandmængden markant og øger flydeevnen, smidigheden og styrken på betonen. Til udendørs og indendørs brug. Find doseringsskema på [www.skalflex.dk](http://www.skalflex.dk)



Skalflex Vinter Additiv nedsætter frysepunktet og sikrer en optimal hærdning ved minusgrader.



### Vinter Additiv

Varenr.	DB-nr.	Emb	Farve	Colli str.
707713	1898961	1 kg	Transp.	1
707712	1903392	5 kg	Transp.	6

Frysepunktsnedsættende, flydende tilsætningsstof til cementbaserede cementbundne mørtler og beton med kornstr. 0-4 mm. Sikrer optimal hærdningsproces, selv ved minusgrader. Virksom fra 0°C til -15°C. Find doseringsskema på [www.skalflex.dk](http://www.skalflex.dk)



### Formolie

Varenr.	DB-nr.	Emb	Farve	Colli str.
707379	1961988	5 liter	Brunlig	40

All-round, vegetabilsk forskallingsolie. Sikrer et let slip fra forskalling eller støbeform og tillader efterfølgende pudsning eller maling. Lavt forbrug.



# SKALFLEX®

## KALKMØRTLER



### Kh 100/400, 0-4 mm, 1:1,5 Grundingsmørtel (NHL 5 Mørtel)

Varenr.	DB-nr.	Emb	Farve	Antal/pll
707773	1901551	25 kg	Grå	42

Grundingsmørtel med højt indhold af NHL for at sikre maksimal vedhæftning. Anvendes som udkast på rengjort og forvandet underlag.  
MX4 / Aggressivt miljø.



### KKh 20/80/475, 0-4 mm, 1:2 (NHL 5 Mørtel)

Varenr.	DB-nr.	Emb	Farve	Antal/pll
707848	1901549	25 kg	Grå	42

Velegnet til opmuring af tegl- og natursten, til lægning af ryggnings- og gratsten samt tagsten på murværk og kamme. Som læggemørtel på tegl- og naturstensgulve inde og ude.  
MX3.2 / Aggressivt miljø.



### KKh 35/65/500, 0-4 mm, 1:2 (NHL 3,5 Mørtel)

Varenr.	DB-nr.	Emb	Farve	Antal/pll
707844	1900773	25 kg	Grå	42

Velegnet til opmuring og fugning af teglsten, natursten, blokke samt tavler i bindingsværk ude og inde. Velegnet til pudning og trækning af gesimser.  
MX3.1 / Moderat miljø.



### KKh 35/65/500, 0-2 mm, 1:2 (NHL 3,5 Mørtel)

Varenr.	DB-nr.	Emb	Farve	Antal/pll
707843	1900774	25 kg	Grå	42

Velegnet til fugning af murværk, teglstens- og naturstensgulve samt vedligeholdelse af understrykning. Til pudning, filtsning og vandskuring. Til indendørs og indendørs brug.  
MX3.1 / Moderat miljø.



### KKh 35/65/500, 0-1 mm, 1:2,5 (NHL 3,5 Mørtel)

Varenr.	DB-nr.	Emb	Farve	Antal/pll
707676	1900775	25 kg	Grå	42

Velegnet til fugning af fine fuger samt som slutpuds/finpuds inde og ude, hvor fin, men struktureret overflade ønskes. Velegnet til tyndpuds, filtsning og vandskuring.  
MX3.1 / Moderat miljø.



### KKh 50/50/575, 0-2 mm, 1:2 (NHL 2 Mørtel)

Varenr.	DB-nr.	Emb	Farve	Antal/pll
707845	1900766	25 kg	Grå	40

Velegnet som indvendig puds på mursten og blokke i passivt miljø. Til understrykning af tegltag og fugning af tavler i bindingsværk.  
MX1 / Passivt miljø.



## PRODUKT- OG MILJØMÆSSIGE FORDELE VED KALKMØRTLER

- Kan genrøres i op til 24 timer, afhængig af temp. Dvs. at ubrugt mørtel ikke behøver at blive kasseret ved fyraften.
- Der kan udføres mere ensartet murværk, da al mørtel kan blandes på én gang.
- Kalkmørtlens elasticitet optager små spændinger, uden at fuger og mursten revner. Det mindsker behovet for dilatationsfuger på store murflader.
- De åbne porer i kalken gør, at kalkmørtler lader muren ånde, hvilket bidrager til et sundt og behageligt indeklima. Kalkmørtler bidrager positivt til fugtregulering, idet fugten transporteres væk.
- Kalkmørtler optager store mængder CO<sub>2</sub> ved ophærdning.
- Kalkmørtel-produktionen udleder op til 30% mindre CO<sub>2</sub> pr. m<sup>2</sup> muret væg end ved produktionen af cementmørtel.
- Kalkmørtel kan skilles fra murstenene, så murstenene lettere kan genanvendes og derved bidrage til at reducere byggeriets miljøbelastning.
- Kalkmørtler er velegnede til renoveringsopgaver af ældre, historiske eller fredede bygninger.
- Kalkmørtler er velegnede til genbrugssten.
- Respekt for de gamle byggetraditioner.



### Stampet Kalk

Varenr.	DB-nr.	Emb	Farve	Antal/pll
707235	1880207	15 kg	Hvid	33

Stampet, tørlæsket hvidtekalk. Opblandes i vand.



### Multipuds®

Varenr.	DB-nr.	Emb	Farve	Antal/pll
706843	5172092	5 kg	Grå	90
706845	5172091	15 kg	Grå	33

Pudse- og filtsemørtel med fantastisk vedhæftningsevne. Til pudsreparation, vandskuring og filtsning af fliser. Netbærende. Til udendørs og indendørs brug. Kornstr.: 0,3-0,6 mm. MX4 / Aggressivt miljø.



### Multipuds® Vandtæt

Varenr.	DB-nr.	Emb	Farve	Antal/pll
707049	5241598	5 kg	Grå	90
707050	5241597	15 kg	Grå	33

Vandafvisende pudse- og filtsemørtel, som beskytter mod moderat vandindtrængning. Velegnet til sålbænke, læmure, fugtige kældervægge m.m. Netbærende. Kornstr.: 0,3-0,6 mm. MX4 / Aggressivt miljø.



### Lyn-cement

Varenr.	DB-nr.	Emb	Farve	Antal/pll
707153	1526015	5 kg	Grå	90

Ekstrem hurtighærdende mørtel til mineralske underlag. Anvendes til omgående fikseringer f.eks. til rør og bolte eller til reparation af beton, mursten og slidlag. Begynder afbinding efter 3 minutter. Kan viderebehandles efter 30 minutter. Til udendørs og indendørs brug.



### Reparationsmørtel

Varenr.	DB-nr.	Emb	Farve	Antal/pll
707156	1602343	5 kg	Grå	90

Cementbaseret mørtel med god vedhæftning til mineralske underlag. Til reparation af puds og fuger over sokkelniveau. Til udendørs og indendørs brug. Lagtykkelse: Pudslag op til 10 mm pr. påføring. Fuger op til 15 mm pr. påføring.



### Reparationsbeton

Varenr.	DB-nr.	Emb	Farve	Antal/pll
707157	1526014	5 kg	Grå	90

Forstærket beton med meget høj slidstyrke. Til betonreparationer udendørs og indendørs. Lagtykkelse op til 80 mm pr. påføring. Netbærende.



### Reparationsbeton Vandtæt

Varenr.	DB-nr.	Emb	Farve	Antal/pll
707133	1547870	5 kg	Grå	90

Vandafvisende og forstærket støbe- og reparationsbeton med meget høj slidstyrke. Velegnet til opgaver, hvor der ønskes en vandafvisende effekt. Lagtykkelse op til 80 mm pr. påføring. Netbærende.



### Multiklæb®

Varenr.	DB-nr.	Emb	Farve	Antal/pll
707119	1257735	5 kg	Hvid	90
707118	1257736	15 kg	Hvid	33

Allround, stærk og fleksibel fliseklæber baseret på hvid cement. Til klæbeopgaver ude og inde. C2, T, E, S1.



### Multispartel®

Varenr.	DB-nr.	Emb	Farve	Antal/pll
707113	5344168	4 kg	Hvid	90
707115	5344206	10 kg	Hvid	33

Spartelmasse baseret på hvid cement. Velegnet til fuldspartling og reparationer ude og inde. Fugthærdende og vandfast. Velegnet på fugtige underlag. Kan slibes helt glat.



### Hobby-Beton

Varenr.	DB-nr.	Emb	Farve	Antal/pll
707138	1942068	5 kg	Hvid	90
707136	1902510	5 kg	Grå	90
707150	1942069	15 kg	Hvid	33
707137	1902511	15 kg	Grå	33

Finkornet beton til kreative formål. Velegnet til formstøbning og frihåndsmodellering.

# SKALFLEX®

## VÅDMØRTLER



### Bakkemørtel, Våd 6,6%, 0-4 mm

Varenr.	DB-nr.	Emb	Farve	Antal/pll
707035	1978181	15 liter*	Grå	42

\* Sælges kun i hele paller

Mørtel til fremstilling af udkast, grovpuds, fuge- og opmuringsmørtel. Der tilsættes cement efter opgavens art og ønske om styrke. Opblandet til KC 50/50/700 er mørtlen velegnet til murværk i eksponeringsklasse MX 2-MX3,1. Moderat miljøklasse.



### Strandmørtel, Våd 7,7%, 0-2 mm

Varenr.	DB-nr.	Emb	Farve	Antal/pll
707201	1978180	15 liter*	Grå	42

\* Sælges kun i hele paller

Til fremstilling af vandskurings- og pudsemørtel til indendørs brug. Velegnet til pudsning af murværk i eksponeringsklasse MX 1. Passiv miljøklasse.



## TÆTNING AF VÅDZONE



### Vådromssæt 1K

Varenr.	DB-nr.	Emb	Farve	Antal/pll
708096	1458271	Sæt	Grå	Stk

Komplet sæt til vandtætning af vådzone. Klar til brug. Rækkeevne 5-8 m<sup>2</sup>. Påføres i to lag. Sættet indeholder: 1 liter vådrumsprimer, 8 kg vådrumsmembran, 10 m tætningsbånd, pensel og vejledning. Velegnet til efterfølgende flisemontering.



### Tætningsbånd

Varenr.	DB-nr.	Str.	Farve	Colli str.
708203	1597340	10 m	Grå	Stk

Til vandtætning af kanter og hjørner i vådzone inden flisemontering. Som tilkøb til Vådromssæt 1K.

Tætningsmassen påføres med pensel, rulle eller tandspartel/stålbræt.





### Saltbinder/Primer

Varenr.	DB-nr.	Emb	Farve	Antal/pll
708128	1547792	5 liter	Hvid	Stk

Unik, saltneutraliserende primer, der midlertidigt binder de skadelige salte på mureoverfladen, indtil ny fugtsikringsbehandling er påført. Anvendes udendørs og indendørs brug i forbindelse med fugtsikrende behandling.



### Multitæt

Varenr.	DB-nr.	Emb	Farve	Antal/pll
708328	1547773	5+15 kg	Grå	Stk

2-komponent, cementbaseret puds til permanent vandspærring af indvendige kældervægge og kældergulve. Til beton og murværk. Modstår negativt vandtryk op til 5 bar. Påføres med pensel i 2 modsatrettede lag á 1 mm. Kan males eller pudses efterfølgende.



### Letpuds

Varenr.	DB-nr.	Emb	Farve	Antal/pll
707618	1548772	20 kg	Lys grå	50

Cementbaseret slutpuds med fugtabsorberende egenskaber. Til indvendige kælder-rum med vekslende luftfugtighed. Kornstr.: ≤0,8 mm. Lagtykkelse: 3-8 mm. Kan efter 3-4 døgn overmales med Skalcem 100.



### Sokkelpuds Vandtæt

Varenr.	DB-nr.	Emb	Farve	Antal/pll
707764	2052117	25 kg	Grå	40

Stærk og vandafvisende pudse- og udfyldningsmørtel. Velegnet til afretning af kældervæg i forbindelse med fugtsikring. Netbærende. Kornstr.: 0,3-0,8 mm. Lagtykkelse: 10 mm uden net, 15 mm med net. MX4 / Aggressivt miljø.



### Sokkelstop

Varenr.	DB-nr.	Emb	Farve	Antal/pll
707633	1604497	2 kg	Hvid	110
707632	1547741	5 kg	Hvid	72

Kapillarbrydende, kemisk fugtmembran til effektiv og permanent standsning af opstigende grundfugt. Modstår højt vandtryk. Kan anvendes i tegl, beton, mørtel og lign. materialer, der har kapillarstruktur. Borehul Ø12-15mm, hulafstand max. 10 cm. Afstand til murens bagkant 30-50 mm.

Med en alm. havesprøjte sprøjtes Skalflex Sokkelstop ind i de borede huller. Herfra fordeler produktet sig, og er virksom, hvor fugten forekommer. Borehullerne lukkes efterfølgende med en mørtelprop af Skalflex Sokkelpuds Vandtæt.



### Bitumen Primer

Varenr.	DB-nr.	Emb	Farve	Antal/pll
708129	1547786	5 kg	Sort	Stk

Bitumenbaseret primer til mineralske underlag. Anvendes som vedhæftnings-skabende primer i forbindelse med uden-dørs fugtsikring med Skalflex Sokkeltæt eller Skalflex Tætningsmembran.



### Sokkeltæt

Varenr.	DB-nr.	Emb	Farve	Antal/pll
708325	1547783	30 kg	Sort	Stk

2-komponent, fleksibel og vandspærrende bitumenbaseret puds. Samlingsfri gummi-membran. Modstår højt, positivt vandtryk op til 5 bar. Anvendes udendørs under terræn. Skal beskyttes mod terræn, eksempelvis med grundmursplade eller EPS-isolering. Velegnet til opklæbning af EPS-isolering.



### Tætningsmembran

Varenr.	DB-nr.	Emb	Farve	Antal/pll
708202	1547789	1 x 15 m	Sort	Stk

Selvulkaniserende, kold bitumen-mem-bran, der sikrer 100% mod vandgennem-trængning. Ingen tørretid. Ensartet lagtyk-kelse. Anvendes udendørs under terræn. Skal beskyttes mod terræn, eksempelvis med grundmursplade.



# SKALFLEX®

## GULVAFRETNING



### Gulvspartel Fin

Varenr.	DB-nr.	Emb	Farve	Antal/pll
707237	1851605	20 kg*	Grå	54

\* Sælges kun i hele paller

Gulvspartel til alm. afretningsopgaver indendørs. Velegnet som undergulv, dvs. der efter hærkning skal efterdækkes med en slidstærk gulvbelægning. Lagtykkelse: 2-50 mm pr. lag. Trykstyrke: >25 MPa.



### Gulvspartel Grov

Varenr.	DB-nr.	Emb	Farve	Antal/pll
707841	1840039	20 kg*	Grå	54

\* Sælges kun i hele paller

Grov gulvspartel til store lagtykkelser indendørs. Velegnet som undergulv, dvs. der efter hærkning skal efterdækkes med en slidstærk gulvbelægning. Lagtykkelse: 10-80 mm pr. lag. Trykstyrke: >25 MPa.



### Gulvspartel Extra

Varenr.	DB-nr.	Emb	Farve	Antal/pll
707619	1851606	20 kg	Grå	54

Hurtigtørrende, indendørs gulvspartel med slagfast overflade. Kan efter hærkning stå som færdig gulvoverflade efter påføring af Skalflex Gulvforsegler eller epoxymaling. Lagtykkelse: 2-50 mm pr. lag. Trykstyrke: >30 MPa.



### Gulvspartel Fiber

Varenr.	DB-nr.	Emb	Farve	Antal/pll
707840	1840040	20 kg	Grå	54

Indendørs gulvspartel med slagfast overflade. Til stabile underlag af træ, klinker/fliser, omstøbning af gulvvarme m.m. Kan efter hærkning stå som færdig gulvoverflade efter påføring af Skalflex Gulvforsegler eller epoxymaling. Lagtykkelse: 2-50 mm pr. lag. Trykstyrke: >30 MPa.



### Gulvspartel Industri

Varenr.	DB-nr.	Emb	Farve	Antal/pll
707842	1961984	20 kg	Grå	54

Indendørs gulvspartel med stor styrke. Tåler kørsel med truck, palleløftere m.m. Kan efter hærkning stå som færdig gulvoverflade. Lagtykkelse: 5-10 mm pr. lag. Trykstyrke: >35 MPa.



Skalflex Gulvspartel Industri tåler kørsel med truck og palleløftere.



### Gulvprimer

Varenr.	DB-nr.	Emb	Farve	Antal/pll
707004	1851603	2 liter	Hvid	Stk
707003	1851604	5 liter	Hvid	Stk

Vedhæftningsforbedrende primer til afhædede, støbte gulve inden udlægning af gulvspartel. Der skal mellempreses ved udlægning af flere lag gulvspartel.



### Gulvforsegler

Varenr.	DB-nr.	Emb	Farve	Antal/pll
707378	1819275	2 liter	Hvid	Stk
707377	1819276	5 liter	Hvid	Stk

Topcoat/forsegler til afhædede gulve, der skal stå som færdig gulvoverflade. Til let trafik. Påføres i 2-3 tynde, dækkende lag.



### Schönox RS 50 Kantbånd

Varenr.	DB-nr.	Emb	Antal/pll
487905	2159561	5 x 50 mm x 20 m	Stk

Spændingsudlignende skumliste til placering i vinklen mellem gulv og væg for at minimere risikoen for revner. Velegnet i forbindelse med udlægning af gulvspartelmasse.



### Multiklæb®

Varenr.	DB-nr.	Emb	Farve	Antal/pll
707119	1257735	5 kg	Hvid	90
707118	1257736	15 kg	Hvid	33
708082	1257737	20 kg	Hvid	54

Allround, stærk og fleksibel fliseklæber baseret på hvid cement. Til alle typer klæbeopgaver ude og inde. Til montering af keramiske fliser, klinker, skifer, natursten og murstensskaller. Velegnet til fliser-på-fliser. Velegnet til klæbning af stenuld. Flisestr. max. 30 × 60 cm. C2, T, E, S1.



### Flexiklæb

Varenr.	DB-nr.	Emb	Farve	Antal/pll
708085	1458276	20 kg*	Grå	54

\* Sælges kun i hele paller

Allround, stærk og fleksibel fliseklæber baseret på grå cement. Tilsat kunststofbinder. Til alle typer klæbeopgaver ude og inde. Velegnet til fliser-på-fliser. Til montering af keramiske fliser, klinker, skifer, natursten og murstensskaller. C2, T, E, S1.



### Fliseklæb

Varenr.	DB-nr.	Emb	Farve	Antal/pll
708083	1935011	20 kg	Grå	54

Cementbaseret fliseklæb med stor styrke, baseret på grå cement. Velegnet til fliseopgaver på væg og gulv ude og inde. Til montering af keramiske fliser/klinker op til 30×30 cm, marmor, skifer og ikke fugtfølsomme natursten på underlag af beton, puds, calciumsilikat- og gipsplader, fliser, spartelmasse m.m. C1, E.

FORBRUGSTABEL FLISEKLÆBERE (vejledende)			
Tandspartelstr.	Skalflex Multiklæb®	Skalflex Flexiklæb	Skalflex Fliseklæb
4 mm	1,7 kg/m <sup>2</sup>	1,7 kg/m <sup>2</sup>	1,2 kg/m <sup>2</sup>
6 mm	2,6 kg/m <sup>2</sup>	2,6 kg/m <sup>2</sup>	1,7 kg/m <sup>2</sup>
8 mm	3,5 kg/m <sup>2</sup>	3,5 kg/m <sup>2</sup>	2,5 kg/m <sup>2</sup>
10 mm	4,4 kg/m <sup>2</sup>	4,4 kg/m <sup>2</sup>	3,1 kg/m <sup>2</sup>
12 mm	5,3 kg/m <sup>2</sup>	5,3 kg/m <sup>2</sup>	3,4 kg/m <sup>2</sup>

De angivne forbrugsmængder er retningsgivende og skal altid kun betragtes som vejledende.



Skalflex Multispartel er velegnet til både fuldpartling og reparation.



### Multispartel®

Varenr.	DB-nr.	Emb	Farve	Antal/pll
707113	5344168	4 kg	Hvid	90
707115	5344206	10 kg	Hvid	33
707116	5344207	20 kg	Hvid	40

Spartelmasse baseret på hvid cement. Velegnet til fuldpartling og reparationer ude og inde. Fugthærdende og vandfast. Velegnet på fugtige underlag. Kan slibes helt glat.

# SKALFLEX®

## GRUNDERE



### Beto-Binder

Varenr.	DB-nr.	Emb	Farve	Colli str.
706707	3859428	2 liter	Hvid	Stk
706708	3859410	5 liter	Hvid	Stk
706709	3859402	10 liter	Hvid	Stk

Vedhæftningsforbedrende e grunder til mineralske underlag ude og inde før påføring af cementbaserede produkter. Sikrer ensartet sugsevne i underlaget og forbedrer vedhæftning, styrke og elasticitet.



### Multigrunder

Varenr.	DB-nr.	Emb	Farve	Colli str.
707272	5241596	2 liter	Lyseblå	Stk
707273	5241605	5 liter	Lyseblå	Stk
707274	5241604	10 liter	Lyseblå	Stk

Grunder til sugende og let afsmittende, mineralske underlag ude og inde før påføring af akrylbaseret maling. Sikrer ensartet dækning og forbedrer vedhæftning, styrke og elasticitet.



### Silikatgrunder

Varenr.	DB-nr.	Emb	Farve	Colli str.
707271	8347858	2 liter	Transp.	Stk
707270	3847841	5 liter	Transp.	Stk
707259	8347833	10 liter	Transp.	Stk

Grunder og iblandingsprodukt til Skalflex Facade-Silikatmaling. Baseret på vandglas. Sikrer ensartet dækning og forbedrer vedhæftning og styrke. Til mineralske underlag ude og inde.



Som forbehandling anvendes Skalflex Beto-Binder opblandet med vand i forholdet 1:3 (grunder/vand).



### Bitumen Primer

Varenr.	DB-nr.	Emb	Farve	Colli str.
708129	1547786	5 kg	Sort	Stk

Bitumenbaseret primer til mineralske underlag. Vedhæftningsprimer til Skalflex Sockeltæt og Skalflex Tætningsmembran. Anvendes i forb. med udendørs vandtætning under sokkelniveau.



### Saltbinder/Primer

Varenr.	DB-nr.	Emb	Farve	Colli str.
708128	1547792	5 liter	Hvid	Stk

Unik, saltneutraliserende grunder, der midlertidigt binder skadelige salte i murværk og beton. Skalflex Saltbinder/Primer er virksom i 1-2 døgn, hvorefter den efterfølgende fugtbehandling overtager effekten.



### Gulvprimer

Varenr.	DB-nr.	Emb	Farve	Colli str.
707004	1851603	2 liter	Hvid	Stk
707003	1851604	5 liter	Hvid	Stk

Vedhæftningsforbedrende primer til afhærdede, støbte gulve inden udlægning af gulvspartel. Der skal melleprimers ved udlægning af flere lag gulvspartel.



### Sandprimer

Varenr.	DB-nr.	Emb	Farve	Colli str.
706705	2159841	10 kg	Beige	Stk

Akrylbaseret primer med en kornet overflade 'som sandpapir'. Skalflex Sandprimer hæfter på underlag af træ, keramiske fliser, murværk, puds og beton og efterlader en overflade med optimalt overfladegreb.



### Skalcem® 100

Cementbaseret murmaling med god dækkeevne til mineralske underlag som teglsten, letklinker, porebeton, beton, cementpuds og vandskuring ude og inde. Slidstærk overflade med utrolig lang holdbarhed. Meget vejrbestandig, tåler kystnært klima. Meget diffusionsåben. Hærder på fugtige underlag. Fremstår med en naturlig, kalkmat finish, glans 2 (helmat).



Varenr.	DB-nr.	Emb	Farve	Antal/pll
706913	3859634	10 kg	<input type="checkbox"/> Hvid	55
706911	3859659	10 kg	<input type="checkbox"/> Sølvgrå	55
706908	8523003	10 kg	<input type="checkbox"/> Grå	55
706915	2108819	10 kg	<input type="checkbox"/> Støvgrå	55
706914	2108820	10 kg	<input type="checkbox"/> Gråbeige	55
706910	4170874	10 kg	<input type="checkbox"/> Creme	55
706909	8347932	10 kg	<input type="checkbox"/> Mellemgul	55
706912	3859642	10 kg	<input type="checkbox"/> Skagengul	55
706681	5622217	10 kg	<input type="checkbox"/> Røddokker	55

De trykte farver er vejledende.



### Sokkelmaling

Varenr.	DB-nr.	Emb	Farve	Antal/pll
707376	5042128	2,5 liter	<input type="checkbox"/> Sort	40
707373	5042131	2,5 liter	<input type="checkbox"/> Koksgrå	40
707375	5042129	2,5 liter	<input type="checkbox"/> Lysgrå	40

De trykte farver er vejledende.

Vandafvisende, akrylbaseret maling med god dække- og vedhæftningsevne. Høj slidstyrke og lang levetid. Til mineralske underlag samt underlag med fastsiddende maling. Flot, mat overflade, glans 10.



### Facade-Silikatmaling

Varenr.	DB-nr.	Emb	Farve	Antal/pll
706799	3859253	10 liter	Hvid	44
706832	5865064	5 liter	Hvid	90
Kontakt Skalflex		10 liter	Tonet	44

Silikatbaseret maling til mineralske underlag og hydrauliske kalkmørtler samt som opfriskning/farveskift til Skalcem 100 og Skalcem S2000/CF2000. Stor farvevifte samt tonbar til mange NCS og RAL farver. Naturlig, kalkmat finish, glans 2 (helmat).



### Siloxanemaling

Varenr.	DB-nr.	Emb	Farve	Antal/pll
707581	5865145	10 liter	Hvid	44

Vandafvisende akryl-/silikonebaseret facade-maling med helt fantastisk dækkeevne. Kan anvendes på fastsiddende plastmaling og olieemulsionsmalinger. Stor farvevifte samt tonbar til mange NCS og RAL farver. Fremstår med en naturlig, kalkmat finish, glans 2 (helmat).



### Multidæk® Murmaling

Varenr.	DB-nr.	Emb	Farve	Antal/pll
707495	5241599	10 liter	Slotshvid	44

Akryl-/silikatbaseret maling med stor dække- og vedhæftningsevne. Smuds- og vandafvisende. Til mineralske underlag samt underlag med fastsiddende maling. Fremstår med en naturlig, kalkmat finish, glans 2 (helmat). Slotshvid.



### Facade-Struktur

Varenr.	DB-nr.	Emb	Farve	Antal/pll
707444	3828373	15 kg	Fin/Hvid	44
707445	3858917	15 kg	Grov/Hvid	44

Akryl-/silikatbaseret strukturmaling. Velegnet udvendig på mineralske underlag samt de fleste malede overflader. Fremstår med en naturlig, kalkmat finish, glans 2 (helmat).



### Interiør-Struktur

Varenr.	DB-nr.	Emb	Farve	Antal/pll
707563	3859162	5 kg	Fin/Hvid	110
707560	3859139	15 kg	Fin/Hvid	44
707562	3859212	5 kg	Grov/Hvid	110
707449	3859196	15 kg	Grov/Hvid	44
707561	5682939	5 kg	Sand/Råhvid	110
707447	5682940	15 kg	Sand/Råhvid	44

Indendørs strukturmaling – kan anvendes direkte på en lang række overflader.



### Vandskuring Indendørs

Varenr.	DB-nr.	Emb	Farve	Antal/pll
707442	5095248	5 kg	Hvid	110
707443	5095247	15 kg	Hvid	44

Indendørs strygepuds med finkornet struktur som vandskuring. Kan anvendes direkte på en lang række overflader. Fremstår med en kalkmat og robust overflade, glans 2 (helmat). Indfarvet hvid.



# SKALFLEX®

## RENS & PLEJE



### Grund- og Malerrens

Varenr.	DB-nr.	Emb	Farve	Colli str.
708106	5095246	1 liter	Transp.	6

Grundrengøring før maling, pudsning m.m. samt til daglig rengøring af alle vaskbare flader. Fjerner fedt og snavs. Koncentrat. Efterlader en ren og frisk duft.



### Stærk Grundrens

Varenr.	DB-nr.	Emb	Farve	Colli str.
707917	1819305	1 liter	Transp.	Stk

Utrolig effektivt virkende rengøringsmiddel til nedvaskning af svært smudsige områder før reparation/efterbehandling. Fjerner olie, fastgroet snavs, trafikfilm, sod, nikotin, truckspor m.m. Koncentrat.



### Kalkslør-Fjerner

Varenr.	DB-nr.	Emb	Farve	Colli str.
707918	1819279	1 liter	Transp.	6

Kraftigt virkende kalk- og rustfjernende grundrengøringsmiddel. Til afvaskning af cementslør/fugeslør, til alm. afkalkning og som rustfjerner. Koncentrat.



### Extrem-Rens

Varenr.	DB-nr.	Emb	Farve	Colli str.
708020	1819278	2,5 liter	Transp.	2

Kraftigt virkende specialmiddel til fjernelse af ekstreme belægninger på syrebestandige underlag. Fjerner kraftigt cementslør, kalk, rust, okker, kisel, bremsebelægninger, silikat, cementrester m.m. Fjerner kombinationer af smuds, kalk, sæbe, voks og olie. Koncentrat. OBS: Hurtigt virkende.



### Sten- og Marmorrens

Varenr.	DB-nr.	Emb	Farve	Colli str.
707916	1848181	1 liter	Transp.	6

Effektivt, syrefrit, sanitært og kalkfjernende rengøringsmiddel til syrefølsomme overflader som marmor, terrazzo, travertin og andre natursten. Ren og frisk duft. Koncentrat.

Sten- og Marmorrens rengør skånsomt og har en forebyggende effekt på syrefølsomme overflader.



### Fugerens

Varenr.	DB-nr.	Emb	Farve	Colli str.
708121	1848189	1 liter	Transp.	6

Effektivt afrensingsmiddel til rengøring og beskyttelse af cementbaserede flise-fuger. Fjerner aflejringer, smuds og snavs. Koncentrat.



### Fugeforsegler

Varenr.	DB-nr.	Emb	Farve	Colli str.
708109	1819277	0,5 liter	Transp.	10

Forsegling til cementfuger og uglaserede fliser/klinker som en usynlig beskyttelse, således at de bliver lettere at holde rene og fri for kalk. Misfarver ikke fugerne. Langtidsvirkende. Klar til brug.



### Facade-Imprægnering

Varenr.	DB-nr.	Emb	Farve	Colli str.
707256	5980579	2 liter	Transp.	4
707257	5619322	5 liter	Transp.	1
707258	5619464	10 liter	Transp.	1

Vandafvisende imprægnering til mineral-ske underlag. Gør mureverfladen vandafvisende, og beskytter den effektivt mod vandindtrængning. Vandbaseret og overmalbar. Svagt gul i våd tilstand, men tørrer farveløst op. Rækkeevne: 8-10 m<sup>2</sup> pr. liter.



### Flise-Imprægnering

Varenr.	DB-nr.	Emb	Farve	Colli str.
707491	1819307	5 liter	Hvid	2

Effektiv og vandafvisende imprægnering til udendørs belægningssten af cement og beton – klar til brug. Produktet gør overfladen vandafvisende, og beskytter effektivt underlaget mod vandindtrængning, fedt, smuds m.m. Vandbaseret. Tørrer farveløst op. Rækkeevne: 7-8 m<sup>2</sup> pr. liter afhængig af underlagets sugsevne.



### Special-Rens - Stærk

Varenr.	DB-nr.	Emb	Farve	Colli str.
708105	1819281	0,5 liter	Transp.	10

Opløser graffiti, lak, maling og limrester. Opløser silikonepuds, indtørret imprægnering og akrylgrunder. Til underlag af beton, murværk, puds, sten, fliser, klinker, glas og plexiglas. Klar til brug. Rækkeevne: 2-5 m<sup>2</sup> pr. 0,5 liter.

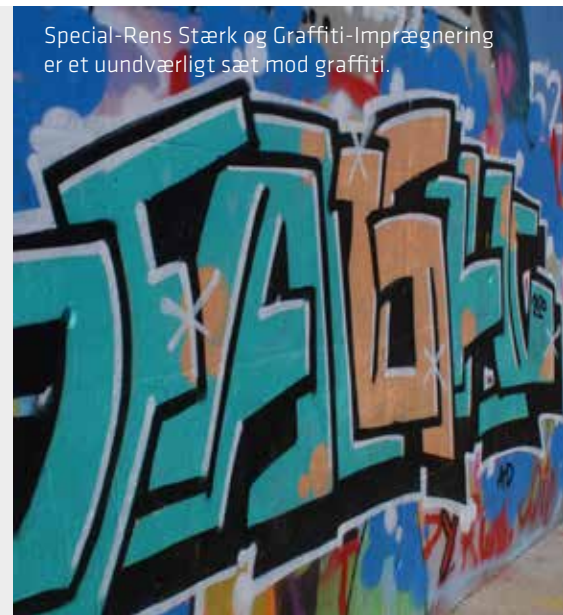


### Graffiti-Imprægnering

Varenr.	DB-nr.	Emb	Farve	Colli str.
708123	1819304	2 liter	Hvid	4

Modvirker ophærdning af spraylakker, maling og tusch og har en smudsafvisende effekt. Vandbaseret. Velegnet til påføring på ru, glatte og sugende underlag af beton, tegl, puds m.m. Klar til brug. Rækkeevne: 10-20 m<sup>2</sup> pr. liter afhængig af underlagets sugsevne.

Special-Rens Stærk og Graffiti-Imprægnering er et uudværligt sæt mod graffiti.





### Dansand No Grow

Varenr.	DB-nr.	Emb	Farve	Antal/pll
708114	1673398	20 kg*	Natur	54
708115	1763271	20 kg*	Mørk	54
707804	2121768	20 kg	Grå	54

\* Sælges kun i hele paller

Fugesand til alle typer udendørs fuger. Danner et fysisk værn mod ukrudt. Fugebredde: 2-5 mm. Forbrug: 20 kg rækker ca. til 10 m<sup>2</sup>.



### Dansand Gartenweg

Varenr.	DB-nr.	Emb	Farve	Colli str.
707803	1973627	20 kg*	Natur	54
707802	1973628	20 kg*	Mørk	54

\* Sælges kun i hele paller

Robust og skridsikker belægning til stier, havegange, væksthuse, carporte, rundt om bålsteder m.m. Lagtykkelse: Min. 30-40 mm.



### Dansand No Grow Top-Lock

Varenr.	DB-nr.	Emb	Farve	Antal/pll
707807	1673401	20 kg*	Natur	54
707806	2033891	20 kg*	Mørk	54

\* Sælges kun i hele paller

Ukrudtshæmmende fugemateriale m/ fast overflade. Til fugning af alle typer udendørs belægningssten. Hærder op med en fast, fleksibel og vandgennemtrængelig overflade. Fugebredde 2-15 mm. Forbrug: 20 kg rækker til 5-10 m<sup>2</sup>.



### Dansand Danfugestenmel

Varenr.	DB-nr.	Emb	Farve	Colli str.
708124	1673407	20 kg*	Mørk	54

\* Sælges kun i hele paller

Udendørs belægnings- og fugemateriale af knust granit. Kornstr.: 0-3 mm. Fugebredde: 3-20 mm. Forbrug: 20 kg rækker til 5-10 m<sup>2</sup>.



### Dansand No Grow Kerama

Varenr.	DB-nr.	Emb	Farve	Antal/pll
707686	2115290	15 kg	Natur	66
707685	2115293	15 kg	Grå	66
707684	2115297	15 kg	Mørk	66

Næringsfattigt fugesand til udendørs belægninger af keramiske fliser med en tykkelse på 20-30 mm. Velegnet til fuger fra 20 mm højde og 3-10 mm bredde. Forbrug: 15 kg rækker til 10-60 m<sup>2</sup>.



### Dansand Sandsalt

Varenr.	DB-nr.	Emb	Farve	Colli str.
707805	2102151	20 kg*	Sand	54

\* Sælges kun i hele paller

Effektiv glatførebekæmpelse og skridsikring ved sne og is, og samtidig skånsom mod miljø, dyrepoter og planteliv. Giver en omgående skridsikker overflade. Ingen nedre virkningstemperatur. Velegnet til veje, fortove, trapper, indkørsler, parkeringspladser og terrasser.



Fugesand stabiliserer fugen og sikrer trykfordeling.





### Bakkegrus/Muregrus

Varenr.	DB-nr.	Emb	Farve	Antal/pll
708116	1671923	20 kg*	Sand	50

\* Sælges kun i hele paller

Velegnet som tilslag, strøsand og til afretningsslag. Kornstr.: 0-4 mm.



### Strandsand, Våd

Varenr.	DB-nr.	Emb	Farve	Antal/pll
707951	1671929	20 kg*	Sand	50

\* Sælges kun i hele paller

Velegnet til som tilslag, som strøsand, som sandkassesand m.m. Kornstr.: 0-3 mm.



### Kvartssand, ovntørret

Varenr.	DB-nr.	Emb	Farve	Antal/pll
707158	5052095	4 kg	Sand	-
707772	5865129	20 kg	Sand	50

Vasket og ovntørret kvartssand med en kontrolleret kornkurve. Velegnet som tilslag i puds og mørtel eller til at øge fylden i forb. med spartling, pudsning eller maling. Kornstr.: 4 kg: 0,3-0,6 mm. 20 kg: 0,4-0,8 mm.



### Fugefix

Varenr.	DB-nr.	Emb	Farve	Colli str.
708126	708126	20 kg*	Sand	54

\* Sælges kun i hele paller

Neutralt fugesand til udendørs fuger. Baseret på ovntørret kvartssand. Velegnet til løs fugning af smalle fuger i belægningssten, til fugning mod sokler m.m.



### Sandkassesand Fister & Frida

Varenr.	DB-nr.	Emb	Farve	Antal/pll
708125	1763273	20 kg*	Sand	54

\* Sælges kun i hele paller

Vasket og siet sandkassesand med god formbarhed. Lyst sand, der ikke misfarver ikke tøjet. Kornstr.: 0-2 mm. Forbrug: Ca. 10 sække pr. 120 x 120 cm sandkasse.

Fister&Frida Sandkassesand har god formbarhed og misfarver ikke tøjet.





**Paroc Linio 10**  
1200 × 600 mm

Varenr.	DB-nr.	Tykkelse	m <sup>2</sup> /palle	m <sup>2</sup> /pakke
708395	5398606	30 mm	86,40	5,76
708394	5352809	50 mm	51,84	4,32
708393	5352810	80 mm	32,40	3,60
708392	5352811	100 mm	25,92	2,16
708391	5352815	120 mm	21,60	1,44
708390	5352816	150 mm	17,28	1,44
708338	5380877	200 mm	12,96	1,44

Pudsbærende stenuldsplade til udvendig isolering.

$\lambda_D = 0,036$  W/mK.



**Paroc Linio 80**  
1200 × 200 mm

Varenr.	DB-nr.	Tykk.	m <sup>2</sup> /palle	m <sup>2</sup> /pakke
708378	1590253	50 mm	103,68	2,88
708377	1590255	100 mm	51,84	1,44
708372	1627285	150 mm	34,56	0,96
708376	1590254	200 mm	17,28	-
708383	1379573	250 mm	11,52	-
708381	1379576	300 mm	11,52	-
708380	1460862	350 mm	-	-

Pudsbærende stenuldsplade til udvendig eller indvendig efterisolering.

$\lambda_D = 0,040$  W/mK.



**Loftlamel Coated**  
1200 × 200 mm

Varenr.	DB-nr.	Tykkelse	m <sup>2</sup> /palle
708398	1526831	100 mm*	47,52
708397	1526826	150 mm*	31,68
708396	1526828	200 mm*	23,76

\* Bestillingsvare

Præmalet stenuldsisolering med affase-de kanter til efterisolering af indvendige lofter. Velegnet på alle faste, rengjorte og bærefaste træ-, puds- eller betonunderlag. Velegnet til kældre, lagerhaller, industri m.m.  $\lambda_D = 0,038$  W/mK.



**EPS 80F-L**  
1200 × 600 mm

Varenr.	DB-nr.	Tykkelse	m <sup>2</sup> /pakke
708245	1706267	30 mm	9,36
708388	1547871	50 mm	5,76
708384	1590257	80 mm	3,60
708387	1547873	100 mm	2,88
708386	1547874	150 mm	2,16
708385	1547875	200 mm	1,44

Pudsbærende polystyrenplade til udvendig isolering på sokkel. Fremstillet af lagret, grafitberiget polystyren. Pladerne er afgassede, formstabile og krympefri.

$\lambda_D = 0,031$  W/mK.



**Skaltherm Isoleringsplade**  
1000 × 500 mm

Varenr.	DB-nr.	Tykk.	Plader/pll	m <sup>2</sup> /plade
708269	2047490	30 mm	158	0,5
708268	2047491	50 mm	96	0,5
708267	2047492	100 mm	48	0,5

Letvægtsplade af kalciumsilikat til indvendig efterisolering. Fugtregulerende, pudsbærende og skruefast. Velegnet til kælder- og ydervægge.

$\lambda_D = 0,079$  W/mK.



## EFFEKTIV ENERGIRENOVERING

For at give vore kunder de bedste muligheder for energioptimering, tilbyder vi forskellige typer isoleringsløsninger:

- Pudsbærende stenuld til godkendt efterisolering på udvendig facade
- Pudsbærende EPS til udvendig efterisolering af sokkel over og under terræn
- Malet, brandsikker stenuldsisolering til lofter i kældre og 'kolde rum'.
- Fugtregulerende, pudsbærende letvægtsisolering til indvendige kældervægge m.m

Vi anvender udelukkende gennemtestede kvalitetsprodukter fra yderst til inderst, derfor er en isoleringsløsning fra Sika | Skalflex mærkbart effektiv og langtidsholdbar.

Sammen med andre førende danske leverandører af isoleringsløsninger fastsætter Skalflex standarder og udarbejder detaljeløsninger. Derfor kan du være sikker på, at en Sika | Skalflex løsning fuldt ud lever op til gældende byggestandarder og -krav.



### Armeringsnet

Varenr.	DB-nr.	Str.	Farve	Antal/pll
708176	5852108	1x50 m	Hvid	33
708175	1280354	1x20 m	Hvid	-
708177	5230843	0,2x50 m	Hvid	-

Alkaliefast glasfibernet til armering af puds- og slidlag som sikring mod revnedannelser. Velegnet udendørs og indendørs. Maskestr.: 4 x 4 mm. Vægt: 160 g/m<sup>2</sup>.



### Pansernet

Varenr.	DB-nr.	Str.	Farve	Antal/pll
708229	1264351	1x25 m	Hvid	-
708230	1280355	1x10 m	Hvid	-

Kraftigt, trippelvævet, alkaliefast glasfibernet til armering af trapper og slidlag af beton og til armering af pudslag som sikring mod revnedannelser. Maskestr.: 6 x 6 mm. Vægt: 330 g/m<sup>2</sup>.



### Armérstål

Varenr.	DB-nr.	Str.	Colli str.
708555	5124341	Ø6 mm x 80 cm	10
708222	1328412	Ø6 mm x 3 m	Stk

Rustfrit Tentorstål til udbedring af sætningsrevner i murværk, sokler, kælderskakter m.m. Velegnet til vandrette og lodrette sætningsrevner i alle mineralske byggematerialer. Anvendes sammen med Skalflex Multipuds®. Til udendørs og indendørs brug.



### Murma Overliggeprofil 100 mm

Stærk overliggerprofil i aluminium, der afdræner vand fra formurens bagside. Et alternativ til den traditionelle, murede overligger. Profilen fungerer som forskalling i forbindelse med overmuring af åbninger i murværket. Passer til stenbredde 108-120 mm. Der medfølger 1 stk Brictec armering pr. overligger.

Varenr.	DB-nr.	Bredde	Farve	Colli str.
707976	1280773	900 mm*	RAL 9010	Stk
707975	1280775	1200 mm	RAL 9010	Stk
707974	1280776	1500 mm	RAL 9010	Stk
707973	1280779	1800 mm	RAL 9010	Stk
707972	1280780	2100 mm	RAL 9010	Stk
707971	1280781	2400 mm	RAL 9010	Stk
707970	1280782	2700 mm	RAL 9010	Stk
707959	1280783	3000 mm	RAL 9010	Stk
707958	1280785	3500 mm*	RAL 9010	Stk
707957	1280792	4000 mm*	RAL 9010	Stk
707956	1814599	6000 mm*	RAL 9010	Stk

\*Bestillingsvare

Murma® Overliggeprofil	Max. muråbning
100 x 900 mm	700 mm
100 x 1200 mm	710 - 1000 mm
100 x 1500 mm	1010 - 1300 mm
100 x 1800 mm	1310 - 1600 mm
100 x 2100 mm	1610 - 1900 mm
100 x 2400 mm	1910 - 2200 mm
100 x 2700 mm	2210 - 2500 mm
100 x 3000 mm	2510 - 2800 mm
100 x 3500 mm	2810 - 3300 mm
100 x 4000 mm	3310 - 3800 mm
100 x 6000 mm	3810 - 5800 mm



### Murma Rulleskifteophæng

Varenr.	DB-nr.	Længde	Colli str.
708219	1321454	2,2 x 8,6 x 20 cm	Stk
708220	1321449	3,8 x 8,6 x 20 cm	Stk

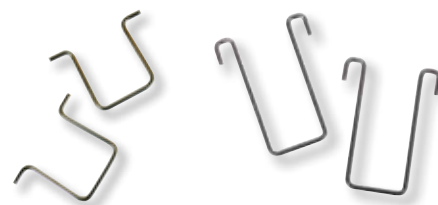
Ophængt sænker overliggerprofilen i nøjagtig højde, når der ønskes opretstående sten i overliggerprofilen. Ø5 mm. Til teglsten anvendes 2,2 mm og til bloksten anvendes 3,8 mm.



### Brictec Murværksarmering

Varenr.	DB-nr.	Str.	Colli str.
708556	5352818	33 x 3 x 4085 mm	80

Murværksarmering i rustfrit stål (B137R) til forstærkning af murværk opmuret i teglsten eller bloksten. Armeringen placeres midt i fugen under opmuring og indkapsles dermed i fugemørtel. Ikke synlig i den færdige fuge. Aggressiv miljøklasse.



### Brictec Bøjle

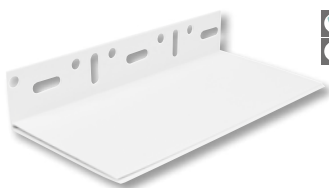
Varenr.	DB-nr.	Str.	Colli str.
708226	1321448	2 x 8,5 x 20 cm	Stk
708225	1381650	4 x 8,5 x 20 cm	Stk

Bøjle til Brictec Murværksarmering. Ø4 mm. Anvendes som ekstra armering over døråbninger m.m. Placeres i studsfugerne. Aggressiv miljøklasse. Til teglsten anvendes 2 mm og til bloksten anvendes 4 mm.



# SKALFLEX®

## PROFILER



### Sokkelprofil PVC

2 m

Varenr.	DB-nr.	Iso.tykkelse	Farve	Colli str.
707984	2110339	40-60 mm	Hvid	Stk
707983	2110340	60-90 mm	Hvid	Stk
707982	2110341	100-160 mm	Hvid	Stk
707981	2110342	160-240 mm	Hvid	Stk

Justérbar bundskinne af PVC til facadeisolering. Anvendes til isoleringstykkelser på 40-240 mm. Sokkelindstik tilkøbes som sokkelnet.



### Sokkelindstik PVC

2 m

Varenr.	DB-nr.	Iso.tykkelse	Farve	Colli str.
707980	2110343	40-60 mm	Hvid	Stk
707979	2110344	60-90 mm	Hvid	Stk
707978	2110345	160-240 mm	Hvid	Stk

Letvægtsprofil af PVC, der anvendes som start på facadeisolering, både med og uden sokkelprofil.



### Monteringskit

Sæt

Varenr.	DB-nr.	Colli str.
708541	5398610	1

Til montering og justering af sokkelprofil. Sættet indeholder 50 stk afstandsklodser og 50 stk sømdubler.



### Hjørneprofil Alu

2,5 m

Varenr.	DB-nr.	Str.	Farve	Colli str.
708399	5865128	10 x 15 cm	Hvid/Alu	Stk

Pudsehjørneprofil med net og aluminiums-kerne til forstærkning af vinkelrette hjørner.



### Hjørneprofil PVC

2,5 m

Varenr.	DB-nr.	Str.	Farve	Colli str.
708218	1503793	10 x 15 cm	Hvid	Stk

Pudsehjørneprofil med net og PVC kerne til forstærkning af vinkelrette hjørner.



### Multihjørneprofil PVC

Kasse á 50 m

Varenr.	DB-nr.	Str.	Farve	Colli str.
708452	5344211	10 x 10 cm	Hvid	Stk

Hjørneprofil med net og kerne af hvid PVC. Flexibel vinkelindstilling til forstærkning af ikke-vinkelrette hjørner.



### Dilatationsfugeprofil

2,5 m

Varenr.	DB-nr.	Anvendelse	Colli str.
708210	1372831	Hjørne/overgang	Stk
708211	1372830	Plant underlag	Stk

Profil til korrekt udførelse af dilatationsfuge i facadeisolering.



### Fugeprofil

2,4 m

Varenr.	DB-nr.	Farve	Colli str.
708216	1242105	Hvid	Stk

Sikrer en skarp og lige pudskant mod vindue/dør. Velegnet, når der ikke er plads til en fuge omkring vindue/dør. Beskyttelsestapen fjernes efter endt pudsning.



### Drykantprofil

2,5 m

Varenr.	DB-nr.	Farve	Colli str.
708214	1547869	Hvid	Stk

Drykantprofil med net og kerne af hvid PVC. Til vandafledning over vinduer og døre. Beskyttelsestapen fjernes efter endt pudsning.



### Topafslutningsprofil 2 m

Varenr.	DB-nr.	Str.	Farve	Colli str.
708232	1902512	6 mm	Hvid	Stk
708231	1902513	10 mm	Hvid	Stk

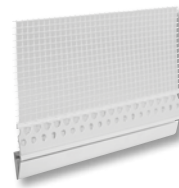
Pudseprofil til netpuds op mod udhæng. Sikrer en holdbar og flot pudsafslutning.



### Attika profil 2,5 m

Varenr.	DB-nr.	Farve	Colli str.
707914	2110346	Hvid	Stk

Topprofil, der spærrer for vandindtrængning under en inddækning.



### Løskantprofil 2,5 m

Varenr.	DB-nr.	Farve	Colli str.
707912	2110347	Hvid	Stk

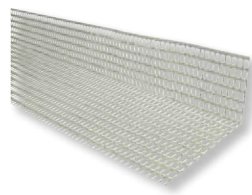
Afslutningsprofil, der afdækker overgangen mellem tagflade og facade, f.eks. ved tilbygninger og taginddækninger.



### Hjørnearmering Net

Varenr.	DB-nr.	Str.	Farve	Colli str.
707911	2110348	30 x 20 x 10 cm	Hvid	Stk

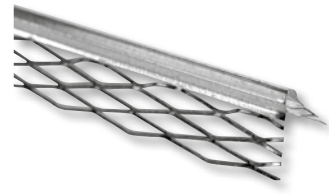
Formbuet hjørneprofil af glasfibernet til flersidet hjørnearmering. Anvendes ved vinduer og døre samt andre facadeåbninger i forbindelse med facadeisolering. Forstærker flere samlinger i én arbejdsgang.



### Panserhjørne 2,5

Varenr.	DB-nr.	Str.	Farve	Colli str.
708215	1264358	10 x 15 cm	Hvid	Stk

Kraftig, formbuet hjørneprofil af trippelvævet glasfiber til armering af trappetrin, kanter på slidlag m.m.



### Pudsehjørne Galvaniseret 2,5 m

Varenr.	DB-nr.	Str.	Colli str.
708416	1264648	Skarpt: 34 x 34 mm	Stk
708415	1264656	Rundt: 48 x 48 mm	Stk

Galvaniseret pudsehjørneprofil til grovpuds med alm. puds og mørtel.



### Sokkelkant Netpuds 2 m

Varenr.	DB-nr.	Farve	Colli str.
708217	1342507	Hvid	Stk

Bundskinne med drypnæse. Anvendes i forbindelse med netpudsrenovering. Profilen fastgøres i puds nederst på facaden langs overgangen mellem facade og sokkel.



Sokkelkanten til netpuds sikrer en skarp og vandafledende overgang mellem facade og sokkel.



### Rawplug Thermodybel TFIX-8SX

Varenr.	DB-nr.	Str.	Farve	Colli str.
706986	2034669	115 mm	Grå	200
706985	2034670	135 mm	Grå	200
706984	2034674	155 mm	Grå	200
706983	2034676	175 mm	Grå	200
706684	2034678	195 mm	Grå	200
706982	2034680	215 mm	Grå	100
706981	2034681	235 mm	Grå	100
706980	2034690	255 mm	Grå	100
706969	2034692	275 mm	Grå	100
706968	2034695	295 mm	Grå	100
706683	2034698	335 mm	Grå	100
706703	2034704	Prop Ø63 mm x 10 mm		100

Undersænket dybel med ekspanderende skrue til faste underlag. ETA-godkendt. Isoleres med Rawplug prop efter montering.



### Ejot Thermodybel STR U 2G

Varenr.	DB-nr.	Str.	Farve	Colli str.
708590	1667052	50 mm	Hvid	100
707230	1457714	115 mm	Hvid	100
707229	1457722	135 mm	Hvid	100
707228	1457726	155 mm	Hvid	100
707227	1457733	175 mm	Hvid	100
707226	1457740	195 mm	Hvid	100
707225	1457745	215 mm	Hvid	100
707224	1457751	235 mm	Hvid	100
707223	1457755	255 mm	Hvid	100
707222	1457760	275 mm	Hvid	100
707209	1457762	295 mm	Hvid	100
707208	1457770	315 mm	Hvid	100
707207	1457775	355 mm	Hvid	100
707206	1457778	355 mm	Hvid	100
707169	1457784	375 mm	Hvid	100
706642	1457787	395 mm	Hvid	100
708224	1457789	Prop Ø65 mm x 15 mm		100
708223	1457791	EPS Ø65 mm x 15 mm		100

Undersænket dybel med ekspanderende skrue til faste underlag. ETA-godkendt. Isoleres med Ejot prop efter montering.



### Ejot Slagdybel H1 eco

Varenr.	DB-nr.	Str.	Farve	Colli str.
707321	1475844	75 mm	Sort	200
707320	1476439	95 mm	Hvid	100
707328	5852122	115 mm	Hvid	100
707327	5865059	135 mm	Hvid	100
707326	5865061	155 mm	Hvid	100
707325	5865060	175 mm	Hvid	100
707232	1349927	195 mm	Hvid	100
707350	5239740	215 mm	Hvid	100
707324	5398913	235 mm	Hvid	100
707323	1318916	255 mm	Hvid	100
707329	5239741	275 mm	Hvid	100

Ikke undersænket, uisoleret dybel til faste underlag.



### Rawplug Tool

Varenr.	DB-nr.	Str.	Farve	Colli str.
706704	2034701	TFIX-Tool	Metal	Stk

Værktøj til montering og undersækning af Rawplug Thermodybler i én arbejds-gang. Enkel udførelse - anbringes på skrue-maskine. Velegnet til mineraluld og EPS.



### Ejot Tool

Varenr.	DB-nr.	Str.	Farve	Colli str.
707233	1457874	Tool	Metal	Stk
708162	1736222	Rep. kit	Metal	Stk

Værktøj til montering og undersækning af Ejot Thermodybler i én arbejds-gang. Justérbar efter skruelængden. Enkel udførelse - anbringes på skrue-maskine. Velegnet til mineraluld og EPS.



### Murbinderdybel

Varenr.	DB-nr.	Dybellængde	Colli str.
707231	1637922	305 mm x 2 m	100

Dobbelt ekspanderende skrue dybel til erstatning af murbindere. Skrue af rustfrit stål. Som binder mellem for- og bagmur i vægge af teglsten, beton og letklinker. Tykkelse indervæg: Min. 100 mm. Forbrug: 4-5 murbinderdybler pr. m<sup>2</sup>.



### Ejot PL50

Varenr.	DB-nr.	Str.	Farve	Colli str.
708590	1667052	-	Hvid/blå	100

Thermodybel til undersækning. Fra 50 mm isoleringstykkelse og opefter. Leveres usamlet.



### Ejot Pudsskive VT2G

Varenr.	DB-nr.	Str.	Farve	Colli str.
708557	1637923	-	Hvid	100

Til undersækning af Ejot Thermodybler. Fra 50 mm isoleringstykkelse og opefter.





### Boxrør, ophæng

Varenr.	DB-nr.	Emb	Farve	Colli str.
708163	1547866	-	Lysegrå	Stk

Til montering/ophæng på en isoleret facade. Denne model tillader at føre en ledning med ud til facaden, eks. til belysning. Op til 4 kg bæreevne.



### Boxrør, stikkontakt

Varenr.	DB-nr.	Emb	Farve	Colli str.
708164	1547865	-	Lysegrå	Stk

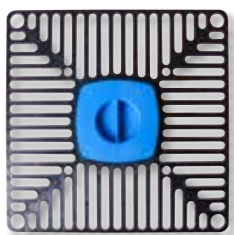
Anvendes til at flytte eksisterende stikkontakter ud i den nye facade, eller til etablering af nye kontakter i den isolerede facade. Boxen passer til el-kontakt af mærket LeGrand.



### Spiraldybel

Varenr.	DB-nr.	Emb	Farve	Colli str.
708227	1432149	-	Hvid	10

Plastikdybel til direkte montering på facadeisoleret facade. Velegnet til eftermontering af mindre emner. Op til 5 kg bæreevne.



### SmartPS Monteringsdåse

Varenr.	DB-nr.	Emb	Farve	Colli str.
708161	2035451	-	Sort	Stk

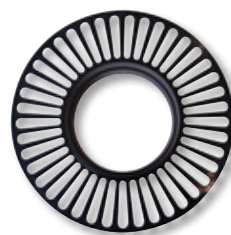
Profil til montering af stikkontakt/afbryder i forbindelse med facadeisolering. Modellen passer til kontakter i LK Opus 74-serien. Produceret i 100% regenereret ABS sort plast.



### SmartMP Montageprofil

Varenr.	DB-nr.	Emb	Farve	Colli str.
708160	2110353	Ø130 mm	Sort	Stk

Montageprofil til indvendige og udvendige isoleringssystemer med armeret puds- eller mørtellag. SmartMP kan anvendes til de fleste behov for ophæng grundet den unikke bæreevne. Ikke synlig på den færdige facade. Op til 80 kg bæreevne. Produceret i 100% regenereret ABS sort plast.



### SmartVP Ventilationsprofil

Varenr.	DB-nr.	Emb	Farve	Colli str.
707878	2110349	Ø100 mm	Sort	Stk
707877	2110350	Ø125 mm	Sort	Stk

Manchet til forstærkning omkring gennemføringer/ventilationsrør i forbindelse med facadeisolering. Produceret i 100% regenereret ABS sort plast.



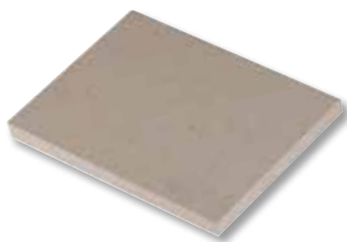
### SmartSill Sålbænkprofil, sæt

Varenr.	DB-nr.	Hældning	Farve	Colli str.
708456	1976369	7°/zink-metal	Sort	Stk
708455	1976376	7°/skifer	Sort	Stk
708453	2110488	20°/skifer	Sort	Stk

Profil, der sikrer ensartet hældning på sålbænke af hhv. skifer eller zink/metal. Sættet består af en højre og venstre profil samt bagstop til slids. Profilen er ikke synlig på den færdige facade.



SmartSill profilen monteres i isoleringen og bliver ikke synlig på den færdige facade.



### Bluclad Fibercement plade

Varenr.	DB-nr.	Str.	Antal/pll
708535	5062918	1200 × 2400 × 10 mm	40
708537	1276577	1200 × 3000 × 10 mm	30
708539	1457516	1200 × 2500 × 12 mm	30
708538	1457517	1200 × 3000 × 12 mm	30

Pudsbærende og formstabil fibercementplade til opbygning af ventileret facade-løsning.



### Ventilationsprofil 2,5 m

Varenr.	DB-nr.	Str.	Farve	Colli str.
708242	1457534	30 × 50 mm	Hvid	Stk

Kraftig profil i perforeret aluminium. Sikrer ventilation bag konstruktionen. Hindrer adgang for mindre skadedyr. Anvendes i top og bund af ventilerede facadeløsninger.



### Montageskrue Rustfri

Varenr.	DB-nr.	Str.	Farve	Colli str.
708389	1457524	4,2 × 42 mm	-	220

Selvskærende, rustfri skrue. Passer til skruebit TORX T20. Velegnet til montering af Bluclad-plader m.m.



### Bluclad Kantprofil 2 m

Varenr.	DB-nr.	Str.	Farve	Colli str.
708206	1505433	10 mm	Hvid	Stk
708209	1478462	12 mm	Hvid	Stk

Pladeunderstøttende kantprofil til top og bund. Anvendes til montage af netkantprofil top/bund.



### Bluclad Netkantprofil Bund

Varenr.	DB-nr.	Str.	Farve	Colli str.
708208	1478466	2,5 m	Hvid	Stk

Afsluttende netkantprofil mod bund til Skalflex Ventileret Facadesystem.



### Bluclad Netkantprofil Top

Varenr.	DB-nr.	Str.	Farve	Colli str.
708207	1478467	2,5 m	Hvid	Stk

Afsluttende netkantprofil mod top til Skalflex Ventileret Facadesystem.



### Stålbræt

Varenr.	DB-nr.	Str.	Colli str.
708165	5190569	13 x 38 cm	Stk

Klassisk stålbræt med træhåndtag til påføring af puds, vandskuring, spartelmasse m.m.



### Pudsebræt 'Soft Touch'

Varenr.	DB-nr.	Str.	Colli str.
708166	1372092	14 x 28 cm	Stk

Nylonbræt med blødt, ergonomisk håndtag til pudsnings af cementbaseret puds samt silikonepuds.



### Fugeskrabere

Varenr.	DB-nr.	Str.	Colli str.
708200	5865062	25 cm	Stk
708169	5865063	35 cm	Stk
708168	5247506	Sæt, 35 + 25 cm	Stk

Patenterede fugeskrabere til sikker fremstilling af murstensmønstre. Fugeskraber 35 cm anvendes til at trække vandrette fuger, og 25 cm anvendes til at trække studs-fuger.



### Værktøjskasse

Varenr.	DB-nr.	Emb	Colli str.
708363	5726791	Sæt	Stk

Komplet værktøjskasse, der – ud over puds – indeholder alt til fremstilling af murstensmønstre. Værktøjsskassen indeholder: Skalflex fugeskrabersæt, Skalflex stålbræt, Skalflex piskeris, murersvamp, 2 liter Skalflex Beto-Binder samt brochure med vejledning og inspiration.



Med de patenterede fugeskrabere sikres et naturtro resultat, når forbandtet trækkes i den våde grundpuds.

## FARVEPIGMENT



### Mineralfarver

Rent og kraftigt farvepigment i pulverform uden bindemiddel. Til iblanding i kalk, fugemørtel, malerfernis, limfarve m.m. Testblanding anbefales.

Varenr.	DB-nr.	Str.	Farve	Colli str.
707048	5018109	0,75 kg	Oxydgul	Stk
707046	5018113	0,75 kg	Okkergul	Stk
707043	5018117	1,0 kg	Oxydbrun	Stk
707042	5018118	1,0 kg	Titanhvid	Stk
707045	5018115	1,5 kg	Oxydrød	Stk
707044	5018116	1,5 kg	Oxydsort	Stk

Leveres også i 25 kg sække, kontakt venligst kundeservice.





# SIKA® BETONRENOVERING



---

Sika er en pioner inden for udviklingen af betonreparation og betonbeskyttelsesteknologierne, og som et resultat af dette har Sika været den globale teknologi- og markedsleder i mange år. Den brede vifte af produkter, som Sika tilbyder, inkluderer også multifunktionsreparationsprodukter, der kan anvendes overalt i bygninger til reparation af beton, cementpuds, mursten og letklinkerbeton og naturstenoverflader.

Den fortsatte forskning og udvikling i vores laboratorier over hele verden kombineret med vores praktiske erfaring fra byggepladser på alle kontinenter betyder, at Sikas sortiment af reparationsprodukter til byggeriet er tæt på komplet.

# SIKA® BETONRENOVERING REPARATION



## Sika MonoTop®-1010

Varenr.	DB-nr.	Emb	Farve	Antal/pll
626202	2295991	25 kg	Grå	10

Svummørtel til vedhæftningsforbedring og korrosionsbeskyttelse af armeringsstål. Til indendørs og udendørs brug. Indeholder genanvendte materialer. Påføres med pensel/børste/vådsprøjteteknik i to tynde lag. Forbrug: Ca. 1,5-2,0 kg/m<sup>2</sup>/mm.



## Sika MonoTop®-4012

Varenr.	DB-nr.	Emb	Farve	Antal/pll
626200	2295993	25 kg	Grå	42

Fiberforstærket reparationsmørtel med meget lavt svind. Til alle former for betonreparation indendørs og udendørs. Indeholder genanvendte materialer. Klasse R4 (EN 1504-3). 6-120 mm lagtykkelse pr. påføring (vandret). Forbrug: Ca. 2,1 kg/m<sup>2</sup>/mm.



## Sika MonoTop®-3020

Varenr.	DB-nr.	Emb	Farve	Antal/pll
626201	2295992	25 kg	Grå	42

Cementbaseret porefyldnings- og udjævningsmørtel med stor styrke. Velegnet som betonfilts/tyndpuds ude og inde. Efterlader en fin/glat overflade. Indeholder genanvendte materialer. Klasse R3 (EN 1504-3). Op til 5 mm lagtykkelse. Forbrug: Ca. 1,7 kg/m<sup>2</sup>/mm.

Sika MonoTop®-1010, -4012 og -3020 kan anvendes sammen som et komplet betonreoveringssystem.



## Sika MonoTop®-352 N

Varenr.	DB-nr.	Emb	Farve	Antal/pll
173076	1419028	25 kg	Grå	40

Fiberforstærket letvægtsmørtel til betonreparationer udendørs og indendørs. Polymerforbedret. Meget lavt svind. Velegnet til bærende konstruktioner. Klasse R3 (EN 1504-3). 4-75 mm lagtykkelse pr. påføring. Forbrug: Ca. 1,5 kg/m<sup>2</sup>/mm.



## Sika Icoment-520

Varenr.	DB-nr.	Emb	Farve	Antal/pll
11492	1436038	4+21 kg	Grå	48

2-komponent svumme- og reparationsmørtel til reparation, spartling, filtsning og svumning af beton og C-mørtler. Til udendørs og indendørs brug. Ideel overflade til senere malerbehandling. Påføres i 2 lag á max. 3 mm. Forbrug: Ca. 1,8 kg/m<sup>2</sup>/mm.



## SikaGrout®-210

Varenr.	DB-nr.	Emb	Farve	Antal/pll
64601	1392335	25 kg	Grå	42

Ekspanderende, letflydende understøbningsmørtel til brug i koldt vejr. Til understøbning af maskin- og betonfundamenter m.m. God, hurtig styrke ved lave temperaturer. Lagtykkelse 10-50 mm. Udbytte: 25 kg giver 12-13 liter opblandet mørtel.



## SikaGrout®-312

Varenr.	DB-nr.	Emb	Farve	Antal/pll
531492	2052625	25 kg	Grå	42

Multi anvendelig, højtydende præcisionsmørtel. Anvendes til understøbning af maskinfundamenter, samlingsfuger m.m. Lagtykkelse: 6-125 mm. Klasse R4 (EN 1504-3). Forbrug, vejl.: 20 kg pulver pr. 10 mm/m<sup>2</sup>. Udbytte: 25 kg giver ca. 12,3 liter opblandet mørtel.

# SIKA® BETONRENOVERING REPARATION



Sika MonoTop®-112 MultiUse Repair har stor styrke og er velegnet til mindre reparationer ude og inde.



## Sika MonoTop®-110 QuickFix

Varenr.	DB-nr.	Emb	Farve	Antal/pll
533447	1938127	5 kg	Grå	120

Hurtighærdende, cementbaseret montage- og fastgørelsesmørtel til udendørs og indendørs brug. Tidlig styrkeudvikling og hurtig afbinding! Hærder på fugtige underlag. God vedhæftning til metal. Kan viderebehandles efter 2-3 timer. Forbrug: Ca. 2 kg/m<sup>2</sup>/mm.



## Sika MonoTop®-112 MultiUse Repair

Varenr.	DB-nr.	Emb	Farve	Antal/pll
533580	1938126	5 kg	Grå	120

Fiberforstærket, cementbaseret reparationsmørtel med stor styrke. Til udendørs og indendørs brug. Velegnet til reparation af f.eks. betonkonstruktioner, trapper, balkoner, altaner, sider af søjler m.m. Til vandrette og lodrette flader, også på loft. Lagtykkelse: 5-25 mm. Forbrug: Ca. 1,8 kg/m<sup>2</sup>/mm.

## NYHED – kommer i 2023



## Sikadur®-31+

2-komponent epoxyklæber og reparationsmasse.

Med Sikadur-31+ opnås en høj mekanisk styrke og produktet binder til de fleste gængse byggematerialer.

Kan anvendes til mange forskellige formål, herunder strukturel klæbning, fugedfyldning og revneforsegling.

# SIKA® BETONRENOVERING

## TILBEHØR TIL BETON



### Sika®-1

Varenr.	DB-nr.	Emb	Farve	Colli str.
103652	1972900	1 kg	Gul	12
103653	1972918	5 kg	Gul	1

Vandtættende, flydende tilsætningsstof til beton og C-mørtler. Til tætning mod vandtryk i kældervægge, gulve, kanaler, ingeniørgange m.m. Den totale tykkelse af det vandtætte lag skal ved gulve være større end 38 mm og ved vægge større end 20 mm (se datablad).



### Sika®-4A

Varenr.	DB-nr.	Emb	Farve	Colli str.
103656	1937015	1 kg	Transp.	12
519262	1973023	5 kg	Transp.	1

Hurtighærdende vandtætningsmiddel og accelerator til C-mørtler. Til tætning af utætte overflade, sprækker og fuger i sten, beton og murværk ved rindende vand under tryk. Også velegnet til nedstøbning af bolte, kroge o.lign. i sten og beton.



### Sika ViscoBond®

Varenr.	DB-nr.	Emb	Farve	Colli str.
580989	2069502	2 liter	Lyseblå	6
580992	2069503	5 liter	Lyseblå	1
580997	2069511	10 liter	Lyseblå	1

Flydende additiv til iblanding i beton samt cement- og kalkbaserede mørtler. Flere egenskaber: Som klæber, plastificering, vandtætning og styrkeforbedring. Koncentrat. Velegnet udendørs og indendørs.



### Sikafloor® ProSeal W

Varenr.	DB-nr.	Emb	Farve	Colli str.
83637	5117287	25 liter	Transp.	1

Vandbaseret curing og forsejling af nye betongulve og -konstruktioner ude og inde. Curer og forsejler i én arbejdsgang. Støvbinding af både nye og gamle beton overflader. Gulner ikke. Nem påføring med rulle eller sprøjte. Forbrug: 0,1-0,2 l/m<sup>2</sup>/lag.



### Sika® Intraplast® A

Varenr.	DB-nr.	Emb	Farve	Colli str.
732978	2311043	225 g	Brun	6

Plastificerende og ekspanderende additiv til beton og C-mørtel. Tilsættes tørblandingen af cement og sand inden vandtilsætning. Nem dosering: C-mørtel: 112,5 g pr. 25 kg cement. Beton: 225 g pr. 25 kg cement.



### Sika AntiFreeze

Varenr.	DB-nr.	Emb	Farve	Colli str.
53856	2121027	25 kg	Hvidlig	24

Accelererende additiv, der beskytter beton og cementmørtel mod tidlige frostskaeder, og fremskynder afbindingstiden og den tidlige styrkedannelse. Kloridfri.



### SikaCim Fibre

Varenr.	DB-nr.	Emb	Farve	Colli str.
509303	1881660	150 g	Hvid	14

6 mm syntetiske fibre til cementbundne mørtler og beton. Kan med fordel anvendes som tilsætning for at minimere eller helt undgå svindrevner. Tilsættes så tidligt i blandingprocessen som muligt. 150 g svarer til forbruget i 50 kg cement.



# SIKA® BETONRENOVERING MALING | IMPRÆGNERING



## Sikagard®-552 W Aquaprimer

Varenr.	DB-nr.	Emb	Farve	Antal/pll
64101	5244166	10 liter	Hvid	45

Vandbaseret grunder til facademalinger. Hæfter på cementbaserede underlag og faste, mineralske overflader som gips- og fibercementplader.



## Sikagard®-550 W Elastic

Varenr.	DB-nr.	Emb	Farve	Antal/pll
171034		15 liter	RAL 7030*	24
171064		15 liter	RAL 9002*	24
171019		15 liter	RAL 9016	24
171024		15 liter	RAL 7032*	24
542308		15 liter	Div.*	24

\* Bestillingsvare

Elastisk, revneoverbyggende tykfilmsmaling til kantbjælker, fundamenter og andre betonkonstruktioner.



## Sikagard®-675 W ElastoColor

Varenr.	DB-nr.	Emb	Farve	Antal/pll
116751	5176016	15 liter	RAL 7032*	24
75738	1386863	15 liter	RAL 9016	24
538544		15 liter	Div.*	24

\* Bestillingsvare

Beskyttende, diffusionsåben maling til betonfacader, og i forb. med betonreparationer velegnet som elastisk, beskyttende maling på Sika® tyndpudsmørtler, fibercement samt overmaling af eksisterende malinger med god vedhæftning.



## Sikagard®-680 S

Varenr.	DB-nr.	Emb	Farve	Antal/pll
5769		20 kg	Transp.	21
12130		30 kg	RAL 9010	21
3343		30 kg	Div.*	21

\* Bestillingsvare

Akrylbaseret maling til beton og cementbaserede overflader. Giver en selvrensende effekt. Tørret hurtigt og kan efter kort tid tåle regn og andre klimapåvirkninger.



## Sikagard®-703 W

Varenr.	DB-nr.	Emb	Farve	Antal/pll
406938	5033565	5 liter	Transp.	96

Vandafvisende imprægnering til overflader, som f.eks. beton, mørtel, mursten, tegl, eternit og lignende. Giver en vandafvisende effekt uden at ændre overfladens udseende.



## Purigo®-5S

Varenr.	DB-nr.	Emb	Farve	Colli str.
741730	2321133	10 kg	Transp.	1

Silikatbaseret støvbinder til afhærdede (mindst 21 hærdedøgn) og sugende betonoverflader. Danner hårde silikater, som hindrer dannelse af støv på betonoverflader. Påføres i 2-3 jævne lag. NB: Angriber glas og metal. Forbrug: 0,15-0,25 kg/m<sup>2</sup>/lag.







---

Sikas vandtætningsprodukter spænder over løsninger med fast membran, flydende membran, forseglingsstape eller vandtætte mørtler samt unikke løsninger til balkon, parkeringsdæk og vådrum.

Sikas omfattende produktsortiment inden for vandtætningsløsninger er testede og anvendt på nogle af de største byggeprojekter og prestigebyggerier over hele verden. Det har naturligt ført til høj ekspertise inden for vandtætningsløsninger til enhver form for projekt og størrelse.

# VANDTÆTNING MØRTEL | INJECTION



## Sika MonoTop®-108 WaterPlug

Varenr.	DB-nr.	Emb	Farve	Antal/pll
533495	1938128	5 kg	Grå	120

Meget hurtighærdende og vandtættende, cementbaseret reparationsmørtel. Anvendes som mørtelprop til øjeblikkelig standsning af vandgennemsvivning. Modstår negativt vandtryk. Begynder hærkning i løbet af 60-80 sekunder. Til murværk og beton. Velegnet vandret og lodret, over og under terræn.



## Sika MonoTop®-109 Waterproofing

Varenr.	DB-nr.	Emb	Farve	Antal/pll
533493	1938383	5 kg	Grå	120

Cementbaseret, 1-komponent mørtel til vandtætning af beton, murværk og fundamenter i bloksten ude og inde. Modstår negativt vandtryk op til 2,5 bar. Påføres med pensel i 2-3 modsatrettede lag i samlet lagtykkelse på 3 mm. Velegnet vandret og lodret, over og under terræn. Forbrug: Ca. 1,5 kg/m<sup>2</sup>/mm.



## Sikalastic®-1K

Varenr.	DB-nr.	Emb	Farve	Antal/pll
400479	1876652	20 kg	Lys grå	55

Cementbaseret, 1-komponent mørtel til vandtætning af beton ude og inde. Fiberforstærket, fleksibel og revneoverbyggende. Modstår positivt og negativt vandtryk. Til terrasser, altaner, kældergulve m.m. før beklædning med keramiske fliser. Påføres med ensartet lagtykkelse i min. 3 mm, i min. 2 lag. Forbrug: Ca. 1,2 kg/m<sup>2</sup>/mm.



## SikaMur® InjectoCream-100

Varenr.	DB-nr.	Emb	Farve	Colli str.
429050	1581726	300 ml	Hvid	12

Silanbaseret, kemisk fugtmembran. Breder sig ud i den fugtige væg og danner en vandspærrende barriere mod fremtidig fugt. Velegnet i massive murstensvægge, hulmure og kampestensfundamenter. Anvendes 150 mm over jordniveau. Kan udføres udefra eller indefra.

Dybden på hullerne afhænger af murtykkelsen – se nedenstående tabel. For **alle andre** murtykkelser skal hullet være ca. 40 mm fra den modsatte side.

### TABEL FOR BOREHULLER

Murtykkelse	110 mm	220 mm	330 mm	440 mm
Krævet dybde på hul	100 mm	190 mm	340 mm	420 mm
Diameter (Ø) borehul	12 mm	12 mm	12 mm	12 mm
Max. hulafstand	120 mm	120 mm	120 mm	120 mm



SikaMur® InjectoCream-100 sprøjtes ind i huller boret 150 mm over jordniveau.



## Sikadur®-52 Injection

Varenr.	DB-nr.	Emb	Farve	Colli str.
704236	2302024	1 kg	Gullig	Stk

Tyndtflydende, 2-komponent, epoxybaseret injektionsmiddel til reparation af revner i beton. Desuden velegnet til smalle fuger uden bevægelse og som klæbemasse til pudslag, hvor vedhæftningen til underlaget har svigtet. Opnår stor styrke. Hærdet uden svind. Max. revnevidde: 5 mm.



## SikaTop® Seal-107 (Sæt á 5+20 kg)

Varenr.	DB-nr.	Emb	Farve	Antal/pll
536681	2076617	5 kg	Hvid	96
536682	2076620	20 kg	Grå	50

2-komponent svumme-/beskyttelsesmørtel. Beskytter mod nedbrydning af tørsalt på beton, cementmørtel og murværk. Diffusionsåben, fleksibel og overmalbar. Til udendørs og indendørs brug. Påføres i min. 2 lag. Forbrug: 1,5-2,0 kg/m<sup>2</sup>/mm.





### SikaSwell® S-2

Varenr.	DB-nr.	Emb	Farve	Colli str.
623894	2122794	300 ml	Oxydrød	12

Hydrofil PU fugemasse, der kvælder op/udvider sig ved kontakt med vand. Til vandtætning af alle typer konstruktions-samlinger og gennemføringer i beton. Permanent modstandsdygtig overfor vand. Rækkeevne: Ca. 4,1 m ved 12 mm trekant fugeprofi, afhængig af underlagets sugsevne.



Sika® Igolflex®-301 påføres let med rulle.



### Sika® Igolflex®-301

Varenr.	DB-nr.	Emb	Farve	Colli str.
641288	2127243	5 kg	Sort	1

Primerfri, vandbaseret bitumenmembran til vandtætning af vandrette og lodrette betonflader over og under terræn. Revneoverbyggende. Flydende påføring, ingen samlinger. Høj fleksibilitet. Skal efterdækkes. Påføres i 2 lag, max. 2 mm lagtykkelse pr. lag. Forbrug: Ca. 1,5 kg/m<sup>2</sup>/mm.



### Sika® Igolflex® F-05

Varenr.	DB-nr.	Emb	Farve	Colli str.
607534		0,14 × 50 m	Hvid	1

Glasvæv til forstærkning af Igolflex bitumenbelægninger. Høj trækstyrke og brudforlængelse. Glasvævet skal monteres mellem første og andet lag Sika® Igolflex® belægning. Vægt: 110 g/m<sup>2</sup>.





---

Sika er på forkant med den teknologiske udvikling, og tilbyder i dag stærke og innovative lim- og klæbeløsninger med uendeligt mange anvendelsesmuligheder til nybygning og renovering.

De største fordele ved limning kontra mekanisk fastgørelse er lavere monterings- og pris – uden at der gøres kompromis med kvalitet og holdbarhed. Af andre vigtige fordele kan nævnes, at der ikke skal bores eller foretages andre gennemføringer i underlaget.

Fugemasser spiller en absolut afgørende rolle for at holde en bygning luft- og vandtæt samt at forhindre alvorlig skade og tab af isoleringsevne, hvilket kan medføre store omkostninger.

Derfor er det rette valg af fugemasse meget vigtigt for at sikre fuld funktionsdygtighed i hele konstruktionens levetid. Det er også blevet stadig mere vigtigt i forhold til energieffektivitet og bæredygtighed inden for byggeriet.

Sikas brede sortiment af fugemasser inkluderer produkter og systemer til alle disse forskellige fugetyper og kan sikre optimal udførelse og holdbarhed samt specialfugemasser til de mere krævende fugeopgaver.

# LIM & FUGE





# LIM & FUGE PRIMERE OG AKTIVATOR



## Sika® Primer-3 N

Varenr.	DB-nr.	Emb	Farve	Colli str.
114665	8561938	250 ml	Transp.	Stk/6
122239	8561946	1000 ml	Transp.	Stk/4

Primer til forbehandling af porøse og absorberende materialer samt metaloverflader. Efter priming skal der gå min. 30 min. og max. 5 timer v/20°C inden påføring af fugemasse. Rækkeevne: Porøse underlag: 5 m<sup>2</sup> pr. liter. Metal: 8 m<sup>2</sup>pr. liter.



## Sika® Primer-215

Varenr.	DB-nr.	Emb	Farve	Colli str.
441214	1655103	250 ml	Transp.	Stk/6

Primer til forbedring af vedhæftningen på mange forskellige slags plast. Husk at udføre test ved større overflader.  
Farve: Transparent/svagt gul.



## Sika® Aktivator-205

Varenr.	DB-nr.	Emb	Farve	Colli str.
3210	1264312	250 ml	Transp.	Stk/6
117498	1264313	1000 ml	Transp.	Stk/4

Transparent vedhæftningsfremmer til ikke-porøse overflader.



Primer eller aktivator er en vigtig del af fuge- og limarbejdet. Forbehandlingen klargør underlaget, så vedhæftning bliver så god og stærk som mulig.

# LIM & FUGE

## FUGEMASSER | FACADE



Klasse LM  
ISO 11600



### SikaHyflex®-402 Connection

Varenr.	DB-nr.	Emb	Farve	CII	PII
552364	1986052	600 ml	Hvid	20	960
552423	1986053	600 ml	Sort	20	960
552425	1986054	600 ml	Brun	20	960
552421	2344930	600 ml	Lys grå	20	960
533403	1986046	600 ml	Betongrå	20	960
552307	1986051	600 ml	Koksgrå	20	960
552305	1986048	600 ml	Antrazit	20	960

Professionel, højelastisk og fugthærdende fugemasse til forbindelses- og bevægelsesfuger ude og inde. Kan anvendes uden påføring af primer og har god vedhæftning til de fleste byggematerialer. Phthalat-fri. Overmalbar. Bevægelseskapacitet ±25%.



Klasse LM  
ISO 11600

### SikaHyflex®-220 Window

Varenr.	DB-nr.	Emb	Farve	CII	PII
469502	1684802	290 ml	Hvid	12	1296
469501	1684804	290 ml	Sort	12	1296
469499	1684805	290 ml	Brun	12	1296
469500	1684803	290 ml	Betongrå	12	1296
438217	1684809	600 ml	Hvid	20	960
438210	1684810	600 ml	Sort	20	960
438215	1684806	600 ml	Betongrå	20	960
461902	1797947	600 ml	Antracit	20	960
438214	1684808	600 ml	Koksgrå	20	960

Professionel STP fugemasse til fugning omkring vinduer/døre. 1-komponent, fugthærdende, elastisk fugemasse med meget god bearbejdighed. Overmalbar. Bevægelseskapacitet ±25%. Meget god vedhæftning på PVC samt på porøse og ikke-porøse overflader.



Klasse LM  
ISO 11600

### SikaHyflex®-250 Facade

Varenr.	DB-nr.	Emb	Farve	CII	PII
448768	1684799	300 ml	Hvid	12	1344
448771	1684801	300 ml	Sort	12	1344
448769	1730555	300 ml	Lys grå	12	1344
435614	1684790	600 ml	Hvid	20	960
435632	1684794	600 ml	Sort	20	960
435630	1730554	600 ml	Brun*	20	960
443647	1684797	600 ml	Lys grå	20	960
435615	1684792	600 ml	Mellemgrå	20	960
435543	1684789	600 ml	Betongrå	20	960
435633	1684795	600 ml	Koksgrå	20	960
435616	1684793	600 ml	Mørk grå	20	960
435618	1730553	600 ml	Beige	20	960
443671	1684798	600 ml	SoilBeige	20	960
468633	1685072	600 ml	Tegl rød	20	960
487884	1797945	600 ml	Gråhvid	20	960

\* Bestillingsvare

Højelastisk, 1-komponent, polyuretan-baseret fugemasse til facader af beton og murværk. Nem at glitte og bearbejde. Overmalbar. Bevægelseskapacitet ±25%. Brudforlængelse på 800%. Høj UV-, vej- og ældningsbestandighed.



Klasse HM  
ISO 11600

### Sikaflex® AT Connection

Varenr.	DB-nr.	Emb	Farve	CII	PII
527077	1895890	300 ml	Hvid	12	1296
527050	1895887	300 ml	Sort	12	1296
527058	1895889	300 ml	Betongrå	12	1296
108311	5226533	600 ml	Hvid	20	960
108313	5304571	600 ml	Sort	20	960
108314	5226534	600 ml	Antikhvid	20	960
108312	5226531	600 ml	Grå	20	960
151146	5324165	600 ml	Koksgrå	20	960

Universal elastisk fugemasse til fuger i byggeri - indendørs og udendørs. Isocyanatfri, silantermineret polymerfuge (STP). Giver en vandtæt, elastisk tætning med gode mekaniske egenskaber over et bredt temperaturspænd. Overmalbar. Bevægelseskapacitet ±25%.

#### FORBRUGSTABEL FUGEMASSE (vejledende)

Fugebredde (mm)	Fugedybde (mm)	Pr. 300 ml patron (m)	Pr. 600 ml pose (m)
6	4	8,3	16,3
8	6	6,3	12,6
10	7	4,3	8,6
15	8	2,5	5,0
20	9	1,7	3,4
25	9	1,3	2,6
30	15	1,0	2,0

De angivne forbrugsmængder er vejledende og skal altid kun betragtes som retningsgivende.

# LIM & FUGE SPECIALFUGEMASSER



Klasse  
25 HM  
ISO 11600

## Sikaflex® PRO-3 SL

Varenr.	DB-nr.	Emb	Farve	CII	PII
410863	1604114	600 ml	Betongrå	20	960
534861	1949245	1800 ml	Betongrå	6	216

Selvudflydende, selvnivellerende fugemasse til vandrette fuger med høj mekanisk og kemisk belastning. Elastisk, PU-baseret fugemasse. Bevægelseskapacitet ±25%. Velegnet til mange formål og overmalbar med de fleste malinger, test bør foretages.



## Supermastic®-3

Varenr.	DB-nr.	Str.	Farve	CII	PII
158956	1240330	310 ml	Hvid	12	660

Oliebaseret, skinddannende fugemasse, der kan anvendes til samlinger udsat for lav bevægelse uden mekanisk eksponering. Bemærk: Må ikke anvendes udendørs.



## Sikaflex® PRO-3 Purform®

Varenr.	DB-nr.	Emb	Farve	CII	PII
694154	2307280	600 ml	Betongrå	20	960

Fugemasse til fuger, hvor høj mekanisk og kemisk belastning forventes, f.eks. produktion, parkeringshuse og gangarealer. Modstår saltpåvirkning og er velegnet som kørefuge/dilatationsfuge i gulv. Drikkevandsgodkendelse. Kan anvendes i fødevarer- og medicinalindustrien samt i renrum. Testet for radongennemtrængelighed. Purform® teknologi med ultralavt indhold af isocyanater. Produktet kræver ikke epoxy certifikat.



## Sikaflex®-11 FC Purform®

Varenr.	DB-nr.	Emb	Farve	CII	PII
692252	2271097	300 ml	Hvid	12	1344
692189	2271091	300 ml	Sort	12	1344
692217	2271093	300 ml	Betongrå	12	1344
692218	2271094	300 ml	Brun	12	1344
693964	2271101	600 ml	Hvid	20	960
693970	2271102	600 ml	Sort	20	960
693824	2271099	600 ml	Betongrå	20	960

Professionel fugemasse til fugning omkring vinduer/døre. 1-komponent, fugthærdende, elastisk fugemasse med meget god bearbejdelighed. Overmalbar. Bevægelseskapacitet ±25%. Meget god vedhæftning på PVC samt på porøse og ikke-porøse overflader. Kan slibes. Testet for radongennemtrængelighed. Purform® teknologi med ultralavt indhold af isocyanater. Produktet kræver ikke epoxy certifikat.

**PURFORM®**  
Pure Performance

## PURFORM®

– en ny teknologi inden for polyurethan

Purform® er en ny teknologi, der forbedrer polyurethanens (PU) overlegenhed med hensyn til styrke, holdbarhed, sundhed og miljø. Med et ultralavt indhold af monomere isocyanater er det muligt at producere mere miljøvenlige produkter, der lever op til fremtidens miljø- og sundhedskrav. Fugemasser på denne basis kræver ikke isocyanat-/epoxy certifikat.

## NYHED – kommer i 2023



## Sikaflex®-403 Tank & Silo

Varenr.	DB-nr.	Emb	Farve	CII	PII
753263		600 ml	Sort	20	960
753330		600 ml	Betongrå	20	960

Elastisk polyuretanfugemasse til opgaver inden for landbrug m.m., hvor der kræves et produkt, der er resistent over for gylle, ensilage og spildevand. Høj resistens mod organiske syrer. Velegnet til forsegling af overlappende samlinger eller gevindsamlinger i beton- og stålcontainere. Bevægelseskapacitet ±20%.



## Sikaflex® Tank N

Varenr.	DB-nr.	Emb	Farve	CII	PII
156879	5033191	600 ml	Betongrå	20	960

Elastisk fugemasse til anvendelse ved fugning med høj kemisk belastning. Velegnet til fleksible fuger i f.eks. tankgårde til brændstof, lagertanke, forureningspladser og vandopsamlingsbassiner, gulvfuger på tankstationer og benzinanlæg. Bevægelseskapacitet ±25%. OBS: Kan IKKE anvendes i forbindelse med klor.



# LIM & FUGE

## FUGEMASSER | SILIKONE



### Sikasil®-C

Varenr.	DB-nr.	Emb	Farve	CII	PII
119364	5923417	300 ml	Hvid	12	1152
119363	5923418	300 ml	Transp.	12	1152
103092	5994017	300 ml	Offwhite	12	1152
104637	5346838	300 ml	Beige	12	1152
103753	5994015	300 ml	Mellemgrå	12	1152
119365	5994016	300 ml	Manhattan	12	1152
95015	5994018	300 ml	Lys grå	12	1152
71651	2079639	300 ml	Grå	12	1152
103754	5994013	300 ml	Mørk grå	12	1152
119362	5923416	300 ml	Brun	12	1152
119361	5923420	300 ml	Sort	12	1152
95017	5346842	300 ml	Antracit	12	1152
103755	8838161	600 ml	Hvid	20	-
104635	1377874	600 ml	Transp.	20	-
103751	8838146	600 ml	Betongrå	20	-

Bygge- og sanitetssilikonefugemasse. Til fugning i badeværelse, bruseniche, køkken o.lign. Hærdning sker ved optagelse af luftens fugtighed. Indeholder fungisider. Godkendt til fuger uden direkte fødevarerkontakt. Tåler temperaturer mellem -40°C og +150°C. Ikke overmalbar. Bevægelseskapacitet ±25%.



### Sikasil®-E

Varenr.	DB-nr.	Emb	Farve	CII	PII
73986	3440294	300 ml	Transp.	12	1152

Eddikesyre- og silikonebaseret fugemasse til fugning af glas og akvarier. Hurtighærdende, overfladetør efter ca. 10 minutter. Indeholder ikke fungisider. Modstandsdygtig over for vand, fortyndede syrer, almindelige rengøringsmidler, UV-stråling og saltopløsninger. OBS: Bør ikke anvendes på kobber, messing, zink og ubehandlet jern pga. risiko for korrosion på kontaktfladerne. Hæfter ikke på træ.



### Sikasil®-FDA

Varenr.	DB-nr.	Emb	Farve	CII	PII
103954	5172292	310 ml	Transp.	12	-
103953	5172290	310 ml	Hvid	12	-

Silikonefugemasse til brug i medicinal- og fødevarerområder, men også i udstyr, hvor der er direkte kontakt til fødevarer. Hindedannelse sker efter ca. 20 min. Sikasil®-FDA gennemhærder med ca. 2 mm i døgnet afhængigt af klimatiske forhold og fugedybde. Tåler temperaturer mellem -50°C og +180°C. Ikke overmalbar. Bevægelseskapacitet ±20%.

SikaCil®-C er velegnet som sanitetssilikonefuge i køkken og vådrum m.m.





# LIM & FUGE

## AKRYL & HYBRID | FUGEMASSER



### Sikacryl®-S+

Varenr.	DB-nr.	Emb	Farve	CII	PII
179039	1362148	300 ml	Hvid	12	1248
179038	1362153	300 ml	Grå	12	1248
88690	2934198	600 ml	Hvid	20	640

Akustikfuge/malerfuge. Anvendes især til indvendige tætninger. Kan med fordel anvendes til akustiktætning, tætning mod træk ved gulvet og tætning af fuger og sprækker rundt om vinduer, døre, vægge og balkonpartier samt rundt om ventil- og rørgennemføringer. Bevægelseskapacitet  $\pm 7,5\%$ .



### Sikacryl® HM

Varenr.	DB-nr.	Emb	Farve	CII	PII
119844	5244160	300 ml	Transp.*	12	1200
119848	5244164	300 ml	Hvid**	12	1200

\* Meget flydende smalfugemasse, ikke velegnet lodret.

\*\* Akrylfuge

Latex-malerfuge til indendørs fuger og revner med mindre bevægelse. Til tætning af fuger rundt om vinduer og døre, til spartling af samlinger, tætning af fuger ved montering af gipsplader samt lægning og tætning af træhusfacader, f.eks. ved maling. Kan påføres direkte på fugtige overflade, men ikke på fuger, der er udsat for kontakt med vand. Overmalbar. Bevægelseskapacitet  $\pm 7,5\%$ . OBS: Transparent er hvid ved påføringen, men bliver transparent, når den er tør.



### SikaSeal®-106 Construction Paint & Seal

Varenr.	DB-nr.	Emb	Farve	CII	PII
627464	2120705	280 ml	Hvid	12	1344
622736	2120698	600 ml	Hvid	20	960

Fleksibel og allround, hybrid byggefugemasse velegnet til indvendige fugeopgaver med større bevægelser. Velegnet til indvendige fuger f.eks. omkring vinduer og døre og til gipsvægge. Giver en vandtæt forsegling. Hurtigt overmalbar. Bevægelseskapacitet  $\pm 25\%$ . Phthalatfri.

## TAGFUGE- & KLÆBEMASSE



Bitumenbaseret, selvkøbende tætningstape med alu-folie til tagbelægninger og pladearbejde. UV-resistent. Overmalbar.

### Sika® MultiSeal

Varenr.	DB-nr.	Str.	CII	PII
3738	5989698	100 mm x 3 m	12	720
3858	5989696	50 mm x 10 m	6	732
3731	5989697	75 mm x 10 m	4	488
3732	5989699	100 mm x 10 m	3	366
3733	5989700	150 mm x 10 m	2	244
3735	5606610	300 mm x 10 m	1	122



### Sika® BlackSeal® -1

Varenr.	DB-nr.	Emb	Farve	CII	PII
449167	5794542	300 ml	Sort	12	1248

Sort, plastisk, bitumenbaseret tætningsmasse til reparationer ved paptage og inddækninger. Klæber på mange typer underlag som beton, murværk, træ, metal, bitumenbelægninger, polymer bitumen tagbelægninger m.m.



### Sikaflex®-121 Roof Tiles

Varenr.	DB-nr.	Emb	Farve	CII	PII
672102	2258032	290 ml	Sort	12	1296
672101	2258031	290 ml	Tegl rød	12	1296

1-komponent, højtydende, elastisk klæber til tætning, limning og reparation af tagsten. God vedhæftning til porøse og ikke-porøse underlag. Overmalbar.

# LIM & FUGE MONTAGELIM



## Sikaflex®-111 Stick & Seal

Varenr.	DB-nr.	Emb	Farve	CII	PII
581262	2034404	290 ml	Hvid	12	1296

Allround, fleksibel montagelim og fugemasse, der limer og fuger de fleste byggematerialer, også fugtig beton. Kan anvendes indendørs og udendørs.



## Sikaflex®-112 Crystal Clear

Varenr.	DB-nr.	Emb	Farve	CII	PII
574471	2034435	290 ml	Transp.	12	1344

Allround, transparent lim og fugemasse, som limer og fuger på de fleste byggematerialer. Tidligt stærkt greb. 100% transparent og forbliver transparent.



## SikaBond®-115 Strong Fix

Varenr.	DB-nr.	Emb	Farve	CII	PII
579599	2034446	290 ml	Hvid	12	1344

Vandbaseret montagelim med høj styrke. Hæfter på de fleste byggematerialer, dog skal min. det ene underlag være sugende. Kan anvendes indendørs til limning af polystyren stuk, loftsplader, fodpaneler, beton, mørtel, fibercement, træ og maling.



## Sikaflex®-118 Extreme Grab

Varenr.	DB-nr.	Emb	Farve	CII	PII
581263	2034416	290 ml	Hvid	12	1296

Montagelim med ekstrem høj styrke og hurtigt hug. Til fastgørelse af tunge objekter uden midlertidig fastgørelse. Hæfter på de fleste byggematerialer. Velegnet som spejklæber. Kan anvendes inden- og udendørs.



## Sika AnchorFix®-1

Varenr.	DB-nr.	Emb	Farve	CII	PII
707916	1848181	300 ml	Hvid+sort	12	900

Stærk, 2-komponent polyester forankringsmasse. Styren- og opløsningsmidelfri. Selvblandende studs. Hurtighærdende. Til fastgørelse af armeringsjern, gevindstænger, bolte m.m. Kan anvendes vandret, lodret og i loft. Lagtykkelse: Max. 3 mm. Komponent A er hvid, komponent B er sort.



Sika AnchorFix® er bl.a. velegnet til montering af ophængsbeslag.



### SikaBond®-530

#### Indendørs PVAc Trælim D2

Varenr.	DB-nr.	Emb	Farve	CII	PII
128449	5043635	250 ml	Transp.	12	-
103686	3502002	750 ml	Transp.	12	576

Allround trælim til indendørs brug. Hurtigtørrende, termoplastisk lim baseret på PVAc. Kort åbentid og kraftig vedhæftning. Limen er ideel til limning af parket, fuger, taplimning, stoleben m.m. Anvendes over +10°C. Limklasse D2. Forbrug: Ca. 0,2 l/m<sup>2</sup>.



### SikaBond®-535

#### Vinterlim D2

Varenr.	DB-nr.	Emb	Farve	CII	PII
103688	3502028	750 ml	Hvid	12	576

Indendørs, vandbaseret vinterlim.

Hurtigtørrende termoplastisk lim baseret på PVAc. Limen har kraftig vedhæftning. Velegnet til limning af parket, fuger, samlingslimning af tømmer, kantlister, limning af undergulv i kolde områder. Anvendes ned til -10°C. Opbevaring ned til -40°C. Limklasse D2. Forbrug: Ca. 0,2 l/m<sup>2</sup>.



### SikaBond®-540

#### Udendørs PVAc lim D3

Varenr.	DB-nr.	Emb	Farve	CII	PII
128450	5304633	250 ml	Hvid	12	-
103679	3502044	750 ml	Hvid	12	576

Vandbaseret, fugtbestandig PVAc-lim til udendørs og indendørs brug. Til limning af træ, hvor man ønsker god fugtbestandighed, f.eks. til yderdøre, vinduer, facadebeklædninger og havemøbler. Må ikke anvendes til bærende konstruktioner. Limklasse D3. Forbrug: Ca. 150 g/m<sup>2</sup>.



### SikaBond®-541

#### Ferønot lim til laminatgulve D3

Varenr.	DB-nr.	Emb	Farve	CII	PII
91391	5783042	750 ml	Hvid	12	576

Vandbaseret, letflydende montagelim til limning af fer og not på laminatgulve samt øvrige opgaver, hvor der ønskes en fugtbestandig lim. Kan ligeledes f.eks. anvendes til limning af køkkenlåger og bordpladelaminat. Limklasse D3. Rækkeevne: 750 ml rækker til ca. 20 m<sup>2</sup> afhængig af gulvets tykkelse.



### SikaBond®-545

#### Fugthærdende PU-lim D3/D4

Varenr.	DB-nr.	Emb	Farve	CII	PII
128058	5961912	250 ml	Mørk	12	-
124900	5648276	250 ml	Lys	12	-
104490	5344863	750 ml	Mørk	12	576
154809	5345186	750 ml	Lys	12	576

OBS:

Lys hærdter op som klasse D3 lim.

Mørk hærdter op som klasse D4 lim.

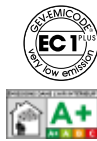
SikaBond®-545 er en opskummende PU-lim til enkel limning af træ mod træ, beton, stål, aluminium osv. Er særligt velegnet til limning af hårde træsorter og træsorter med højt fugtindhold. Herunder finder den særlig anvendelse som udfyldende lim, idet limen skummer op ved ophærdning. Opskumningen udfylder ujævne overflader og giver en god indtrængning i materialer med cellestruktur. Husk at fugte tørre træemner, da limen hærdter ved hjælp af luft og materialernes fugt. Forbrug: 80-300 g/m<sup>2</sup> afhængig af materiale.

## TRÆLIMS FUGTBESTANDIGHED

KLASSE	INDENDØRS	UDENDØRS
<b>D1</b>	Hvor temperaturen kun sjældent og kortvarigt overstiger +50°C, og træets fugtighed er max. 15%, f.eks. møbler og inventar i tørre rum.	Kan ikke anvendes
<b>D2</b>	Ved høj luftfugtighed og sjælden, direkte påvirkning af vand, f.eks. møbler og inventar, der udsættes for lidt fugt og svingende temperaturer. Max. 18% fugtindhold i træet.	Kan ikke anvendes
<b>D3</b>	Ved høj luftfugtighed og hyppig påvirkning af vand, f.eks. køkkenbord og møbler og inventar i vådrum.	Kan anvendes, men skal beskyttes mod vejrlig
<b>D4</b>	Ved hyppig, kraftig påvirkning af rindende eller kondenseret vand.	Ved direkte påvirkning af vejrlig, men kun når limen er beskyttet af en tilstrækkelig overfladebehandling

# LIM & FUGE

## KONTAKTLIM & GULVLIM



### SikaBond®-151

Varenr.	DB-nr.	Emb	Farve	Colli str.
598788	2095980	17 kg	Parkétbrun	1

Elastisk gulvlím til fuldlimning af næsten alle typer trægulve. Velegnet til de fleste almindelige undergulve som f.eks. beton, gips og gulvplader af træ. Let at påføre og sikrer god vedhæftning til underlaget. Gangbar efter 8 timer. 17 kg svarer til 10 liter.



### SikaBond®-152

Varenr.	DB-nr.	Emb	Farve	Colli str.
559633	2102562	1800 ml	Parkétbrun	6

1-komponent klæber til alle typer trægulve. Kan anvendes til de fleste typer gulvbelægninger. Klæberen påføres let med SikaBond® Dispenser-3600 eller fugepistol.



### SikaBond®-595

Varenr.	DB-nr.	Emb	Farve	Colli str.
103711	5961921	1 liter	Transp.	6

Vandbaseret kontaktlím til limning af de fleste forekommende materialer – gulv, væg, loft osv. Limen er tyktflydende og kan anvendes vandret og lodret og har som kontaktlím et omgående og særdeles kraftigt hug. Rækkeevne: 4-5 m<sup>2</sup>/l ved tosidig limpåføring.



### SikaBond®-54 Parquet

Varenr.	DB-nr.	Emb	Farve	CII	P11
423106	1591428	13 kg	Parkétbrun	1	33

Elastisk PU trægulvslím til massive og lamelopbyggede trægulve samt parketgulve på underlag af beton og spånplader. Limen kan slibes. Påføres med tandspartel. Gangbar: 24 timer. Fuldt hærdet: Ca. 48 timer.



### SikaBond®-52 Parquet

Varenr.	DB-nr.	Emb	Farve	CII	P11
424419	1587873	600 ml	Parkétbrun	20	960

Elastisk PU trægulvslím til fuldlimning alle typer trægulve og velegnet til de fleste almindelige typer gulvunderlag, f.eks. keramiske fliser. Til dispenser- eller pistolpåføring.



### SikaBond®-590

Varenr.	DB-nr.	Emb	Farve	Colli str.
125742	4021473	300 ml	Beige	12

Opløsningsmiddelbaseret kontaktlím til mange materialetyper. Omgående meget kraftigt hug. Øjeblikkelig udhærdning. Tyktflydende og særdeles nem at arbejde med. Maksimal klæbekraft efter et døgn. Forbrug: Ca. 250 g/m<sup>2</sup>.



### Sika® Primer MB

Varenr.	DB-nr.	Emb	Farve	CII	P11
703839	-	10 kg	Blå	1	30

2-komponent epoxyprimer og fugtbarriere. Anvendes i forbindelse med SikaBond lime til trægulve. Kan anvendes på vanskelige underlag. Opløsningsmiddelfri. Vejl. forbrug: Beton-/cementafretningslag 400-600 g/m<sup>2</sup>, afhængig af underlagets sugeevne. Afsandet, mastisk asfalt 250-300 g/m<sup>2</sup>.



### Sika® Primer MB Rapid

Varenr.	DB-nr.	Emb	Farve	CII	P11
620688	-	5,5 kg	Gul	1	90

1-komponent PU primer, velegnet til brug på underlag med høj restbyggefugt og på gulv med gulvvarme. Giver en hurtig og sikker løsning til kritiske underlag. Velegnet til indendørs og udendørs brug. Opløsningsmiddelfri. Forbrug: Enkelt-lag: 100-150 g/m<sup>2</sup>. To-lag: 200-250 g/m<sup>2</sup>.





NYHED

### H40+

Varenr.	DB-nr.	Colli str.
731100	2307490	Stk

Professionel håndpistol. Kraftig model med 360° roterende patronholder og trykaflastning i håndtaget. Til 300 ml patroner.



### H40 PS

Varenr.	DB-nr.	Colli str.
449679	1630090	10

Håndpistol til professionelt brug. Til 300 ml patroner.



### H14 RS

Varenr.	DB-nr.	Colli str.
105737	3201860	Stk

Meget solid pistol til professionelt brug. Trykaflastning i håndtag. Til 300 ml patroner.



### Manuel patronpistol

Varenr.	DB-nr.	Colli str.
494694	3201837	Stk

Til 300 ml patroner.



### Sika® Pistolet-S

Varenr.	DB-nr.	Colli str.
7897	5954903	Stk

Enkel, prisbillig fugepistol til mindre fugeopgaver og gør-det-selv-arbejde. Til 300 ml patroner.



### H2 PS

Varenr.	DB-nr.	Colli str.
443901	1630087	Stk

Fugepistol til både 300 ml patroner og 600 ml poser.



Med SikaBond® Dispenser-3600 udlægges gulvlimen sikkert, nemt og hurtigt.



### SikaBond® Dispenser-3600

Varenr.	DB-nr.	Model	Colli str.
583040		Komplet dispenser	Stk
597397		Løs limbom	Stk/4

Dispenser til SikaBond®-152 gulvlim. Bruges til 2 × 1800 ml poser.

# LIM & FUGE

## FUGESKUM





## Sika Boom®-157/557 All Seasons

Varenr.	DB-nr.	Emb.	Farve	CII	PII
<b>Sika Boom®-157</b>					
599133	2119174	250 ml	Lys gul	20	1300
599134	2119171	500 ml	Lys gul	12	840
593815	2119173	750 ml	Lys gul	12	840
<b>Sika Boom®-557</b>					
593824	2119493	750 ml	Lys gul	12	840

Ekspanderende helårs PU-skum til isolering og fyldning af huller og hulrum. Temperaturområde -10° til +40°C.



## Sika Boom® Cleaner

Varenr.	DB-nr.	Emb.	Farve	CII	PII
621208	2138128	500 ml	Transp.	12	840

Aktiv reneevæske til rengøring af Sika Boom® Dispenser/PU-fugepistoler og på overflader. Opløser uhærdet PU-skum effektivt. Integreret ventil til præcis anvendelse.



## Sika Boom® 100 Foam Dispenser

Varenr.	DB-nr.	Colli str.	Antal/PII
755312	2389356	1	336

Pistol til semi-professionel brug til PU-skum.



## Sika Boom®-461 Top

Varenr.	DB-nr.	Emb.	Farve	CII	PII
593829	2135448	500 ml	Hvid	12	576

Ekspanderende, isocyanatfri STP-skum til påføring med pistol eller dyse. Produktet er isocyanatfrit og fugthærdende. Får højeste kvalitetstrin i DGNB Byggeri.



## Sika Boom®-562 FoamFix Plus

Varenr.	DB-nr.	Emb.	Farve	CII	PII
643476	2164859	750 ml	Lys gul	12	840

Selvudvidende PU-skumlim til effektiv og permanent limning af isolerings- og gipsplader. Velegnet til applikationer ved jordpåvirkning, da limen er modstandsdygtig over for råd og fugt, når den er hærdet.



## Sika Boom® 101 Foam Dispenser Pro

Varenr.	DB-nr.	Colli str.	Antal/PII
755345	2389358	1	336

Pistol til professionel brug til PU-skum.



NYHED



## Sika Boom®-463 Evolution

Varenr.	DB-nr.	Emb.	Farve	CII	PII
688985	2318606	500 ml	Hvid	12	720

Ekspanderende PU-fugeskum. Purform® teknologi, der ikke kræver isocyanat-/epoxykursus. Kombiventilen tillader påføring med enten pistol eller dyse. Højt udbytte. Får højeste kvalitetstrin i DGNB byggeri.



## SikaFoam® Dispenser

Varenr.	DB-nr.	Colli str.	Antal/PII
496377	1886877	1	480

Pistol til professionel brug til PU-skum.

# LIM & FUGE TILBEHØR



## Bagstop

Varenr.	DB-nr.	Str.	(m) CII / PII
103658	3780897	6 mm x 750 m	750 22500
103659	2934289	10 mm x 50 m	50 3600
103660	3780905	10 mm x 300 m	300 9000
103662	5622191	13 mm x 50 m	50 2700
103663	3780947	13 mm x 375 m	375 5625
103664	2934297	16 mm x 50 m	50 2700
103665	2509917	16 mm x 250 m	250 3750
103667	2934313	20 mm x 50 m	50 2100
103668	2553063	20 mm x 150 m	150 2250
103670	2934305	24 mm x 50 m	50 1500
103671	3780913	24 mm x 100 m	100 1500
103672	3780954	30 mm x 60 m	60 900
103673	3780921	35 mm x 150 m	150 1200
104702	1927267	40 mm x 120 m	120 960
103674	3780939	50 mm x 85 m	85 680

Varenr.	DB-nr.	Str.	(stk) CII / PII
103661	5622192	10 mm x 5,5 m	10 300
103666	5622193	16 mm x 5,5 m	10 150
103669	5622194	20 mm x 5,5 m	10 150
115818	5055646	24 mm x 5,5 m	10 150

Rundt bagstop til bevægelsesfuger, indvendig forsegling i tottrinsfuger og som forsegling mellem de indre paneler i en sandwichkonstruktion o.lign. Fremstillet af polyethylenplast med lukkede celler.



## Sikafugeskum (bagstop)

Varenr.	DB-nr.	Str.	Colli str.
103811		20 x 30 mm x 2 m	125 stk
103814		25 x 35 mm x 2 m	125 stk

Firkantet fugeskum, der anvendes som bagstop til bygningsfuger. Velegnet til udfyldning omkring dørkarme, under fodlister og andre steder, der ikke indgår i klimaskærmen.



## Fugepinde

Varenr.	DB-nr.	Str.	Mat.	Colli str.
103815	1974781	6 mm	Bøgetræ	10
103816	1974799	8 mm	Bøgetræ	10
103817	1974807	10 mm	Bøgetræ	10
103818	1974815	12 mm	Bøgetræ	10
103829	8301590	15 mm	Bøgetræ	10
103830	1974831	20 mm	Bøgetræ	10
103831	1974849	25 mm	Bøgetræ	10

Fugepinde af bøg til glitning og udjævning af fugemasser. Fra 6-25 mm.



## Sika Tooling Agent-N

Varenr.	DB-nr.	Emb	Farve	CII	PII
4612	5770226	1 liter	Transp.	4	300

Ufortyndet glittevæske til glitning af fuger. Ingen skadelig virkning på fugemassen. Skånsom med huden. Virker ikke aggressiv overfor maling.



## Fugespand

Varenr.	DB-nr.	Farve	Colli str.
644117	2132823	Gul/rød	10

Praktisk spand til glittevæske og fugepinde. Med hank, låg og mulighed for at montere på stige. Leveres uden fugepinde.



## Sika Cleaning Wipes-100

Varenr.	DB-nr.	Indhold	Farve	CII	PII
531344	2038815	50 stk	Hvid	6	396

Slidstærke aftørningsklude til rengøring af hænder og værktøj uden brug af vand. Effektiv rengøring af lim, fugemasse, maling, fedt m.m. To forskellige sider (ru og fin). Indeholder 50 servietter.





## Fugedyse

Varenr.	DB-nr.	Emb.	Farve	Colli str.
119434	5233412	Stk	Hvid	1

Fugedyse til 600 ml poser.



## Patronspids m/skruelåg

Varenr.	DB-nr.	Emb.	Farve	Colli str.
494463	2298294	6	Hvid	1

Ekstra patronspidser med skruelåg. Passer på alle standardpatroner. Pose med 6 stk.



## Rika fugedyse u/skruelåg

Varenr.	DB-nr.	Emb.	Farve	Colli str.
158325	5380882	Pose	Hvid	1

Model uden skruelåg. Fleksibel fugedyse velegnet til fugning på svært tilgængelige steder. Fugedysen kan drejes 360°, hvilket letter fugearbejdet på snævre steder, rundt om rør, i et rør, rundt om toiletter m.m. Fugedysen passer på alle standard patroner, og kan også anvendes til højviskose materialer. Pose med 5 stk.



## Rika fugedyse m/skruelåg

Varenr.	DB-nr.	Emb.	Farve	Colli str.
627472	2115253	Pose	Hvid	1

Model med skruelåg. Fleksibel fugedyse velegnet til fugning på svært tilgængelige steder. Fugedysen kan drejes 360°, hvilket letter fugearbejdet på snævre steder, rundt om rør, i et rør, rundt om toiletter m.m. Fugedysen passer på alle standard patroner, og kan også anvendes til højviskose materialer. Pose med 10 stk.



## Rika fugedyse, Velfac

Varenr.	DB-nr.	Emb.	Farve	Colli str.
624721	2115252	Pose	Hvid	1

Lang specialdyse til fugning af bl.a. Velfac vinduer. Den lange, smalle udformning gør dysen velegnet til fugning af f.eks. Velfac vinduer, aluminiumsrammer, mellem rulleskifte og udhængsplader og andre trange steder. Åbning i spids: 5,5 × 10,5 mm. Længde 150 mm. Fugedysen passer til 600 ml poser. Pose med 10 stk.



## Dyse til fugeskum

Varenr.	DB-nr.	Emb.	Farve	Colli str.
671937	2277060	10	Hvid	1

Ekstra spraymundstykker til PU fugeskum. Pose med 10 stk.



## Stjernedyse til fugeskum

Varenr.	DB-nr.	Colli str.
154491	5345729	1

Ekstra stjernedyse til Sika Boom dispenser. Velegnet til påføring af fugeskum på snævre eller svært tilgængelige steder.





---

Gulve er grundlaget uanset hvor vi færdes – i hjemmet, på arbejdet og i fritiden – og afhængig af stedet stilles der forskellige krav til gulvet. Det kan være, at gulvet skal kunne tåle tryk og høj belastning, være slag- og slidstærkt, resistent overfor vand og kemikalier eller nemt at rengøre – ofte ønsker man også et pænt og dekorativt gulv. Visse gulvtyper skal også leve op til mange andre specifikke servicefunktioner og krav såsom kompatibilitet med gulvvarme, være ultra hygiejniske, revneoverbyggende, lyddæpende eller antistatiske. Mulighederne er mange.

Sikas gulvløsninger er udviklet med alle de nyeste akryl-, epoxy- og polyurethanresin-teknologier samt vores enestående cement- og beton-teknologi for at give dig de valgmuligheder og udførelser, du ønsker.



### Sikafloor®-150

Varenr.	DB-nr.	Emb	CII	PII
601612	2133598	2,5 kg (A+B)	1	84
601603	2072969	10 kg (A+B)	1	30

2-komponent epoxyprimer til betonoverflader, cementbaserede pudslag og epoxy-mørtler. Primer til alle Sika Epoxy- og PU gulve. Anvendes indendørs og udendørs på normalt sugende til stærkt sugende overflader. Opløsningsmiddelfri. Farve: Komp. A: Transparent væske. Komp. B: Brunlig væske.



### Sikafloor®-169

Varenr.	DB-nr.	Emb	CII	PII
174989	1913650	10 kg (A+B)	1	30

2-komponent, transparent epoxybinder til primning, belægning og topcoat. Til højtbelastede, UV-bestandige belægninger samt afsandede, skridsikre belægninger i bl.a. levnedsmiddel-, medicinal- og metalindustri samt i trykkerier og speditjonsområder. Som topcoat på farvede kvartsbelægninger.



### Sikafloor®-2540 W

2-komponent, vandbaseret epoxy maling. Fresmtår med en glat og glansfuld overflade, der er nem at vedligeholde. Velegnet indvendig og udvendig til gulve med normal op til middelhård belastning som f.eks. produktionsområder, lagerhaller, p-dæk og garager. Lugtfri. Forbrug: 0,2-0,3 kg/m<sup>2</sup> påført med rulle på afsandet overflade.

Varenr.	DB-nr.	Emb	Farve	CII	PII
683141	2317839	6 kg (A+B)	RAL 7032	1	45
683164	2317840	6 kg (A+B)	RAL 7035	1	45
561827	2021649	5 kg (B)	–	1	120
690165	2311197	13 kg (A)	Transp.	1	24
447362	1919331	13 kg (A)	RAL 9010	1	24
447294	1796602	13 kg (A)	RAL 7030	1	24
447295	1796603	13 kg (A)	RAL 7032	1	24
690147	2314593	13 kg (A)	RAL 7035	1	24
690154	2314601	13 kg (A)	RAL 7040	1	24
447299	1913665	13 kg (A)	RAL 7042	1	24
473299	1919330	13 kg (A)	Div.	1	24

OBS: Ved toning til RAL-farver må der forventes en mindre nuanceforskel.



Efter opblanding fordeles Sikafloor®-2540 W med en korthåret rulle på primet underlag.



### Sikafloor®-420

Varenr.	DB-nr.	Emb	Farve	CII	PII
507535	2135795	5 liter	RAL 7040	1	72
507530	2135794	15 liter	RAL 7040	1	33

Vandtæt, slidstærk tyndbelægning til beton og andre cementbaserede overflader. Revneoverbyggende. UV resistent. Til altaner, balkoner, terrasser, gangbroer, trapper m.v. Andre farver kan bestilles.



### Sikafloor®-264

Varenr.	DB-nr.	Emb	Farve	CII	PII
570807	2081879	7,9 kg (A)	RAL 7040	1	45
570815	2081881	7,9 kg (A)	RAL 7038	1	45
525623	1919335	7,9 kg (A)	Div.	1	45
556064	1990813	2,1 kg (B)	Div.	1	112

2-komponent, opløsningsmiddelfri epoxy-maling. Til belægning og maling på beton og cementbaserede underlag, og topcoat på afsandede systemer som f.eks. i P-huse og i vådområder i industrien.



### Sikafloor®-419 W

Varenr.	DB-nr.	Emb	Farve	CII	PII
682613	2257895	4 kg	Transp.	1	99
682612	2257894	10 kg	Transp.	1	36

Vandbaseret PU-topcoat til forsejling af beton og cementbaserede afretningslag med let til moderat trafik. Til indendørs brug. Mat overflade.





Gulv udført med Sikafloor®-81 EpoCem®.



## Sikafloor®-81 EpoCem®

Varenr.	DB-nr.	Emb	CII	PII
566043	2062243	23 kg (A+B+C)	1	50

3-komponent, epoxy-cementmørtel som fugtspærre til gulvbelægning/afretningslag. Selvflydende, indendørs gulvbelægning til beton eller som basislag/udjævningslag under epoxybelægning. Som midlertidig fugtspærre på nyudstøbte og fugtige betonoverflader (min. 1 døgn gammel), hvor epoxy- eller polyuretanbelægning ønskes påført, inden betonen er færdigafbundet. Opløsningsmiddelfri. Farve: Grå. Lagtykkelse 1,5-3 mm.



## Sika®-Repair/floor® EpoCem Modul

Varenr.	DB-nr.	Emb	CII	PII
566046	2062244	4 kg (A+B)	1	84

2-komponent, vandbaseret epoxyprimer. Anvendes som primer og vedhæftningsfremmer på ny- og gammel beton, andre cementbaserede underlag og Sikafloor®81 Epocem. Opløsningsmiddelfri. Diffusionsåben. Farve: Komp. A: Hvid væske. Komp. B: Gul væske. Opblandet: Lys gul væske.



# SIKA® PASSIV BRANDSIKRING



---

Moderne bygninger i dag er udstyret med kabler, rør og ventilationskanaler i både horisontale og vertikale retninger. Dette resulterer i utallige gennemføringer i de fleste vægge og gulve. Hver af disse gennemføringer og hver samling mellem forskellige bygningskonstruktioner, elementer og områder er potentielt en passage for spredning af flammer, varme og giftig røg ind i tilstødende rum og områder, hvilket – i værste fald – kan føre til ukontrolleret brandspredning i hele bygningen.

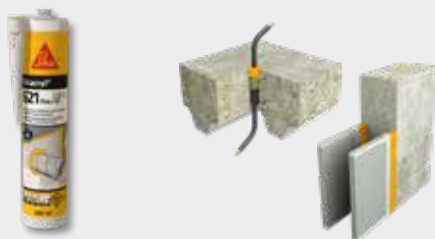
Sika leverer omfattende løsninger til bygninger, hvor der er krav om en brandresistent konstruktion, såsom erhvervsjendomme, offentlige bygninger, boliger, stålkonstruktioner m.m.

Brandresistente fugemasser, spartelmasser og bagstopsmaterialer til lineære tætninger samt løsninger til gennemføringsforseglinger gør det muligt at konstruere mere sikre bygninger og infrastruktur.

Vores produkter opfylder de nyeste relevante standarder og kan anvendes til en bred vifte af opgaver indenfor passiv brandsikring.

# PASSIV BRANDSIKRING

## LINEÆRE FUGER



### Sikacryl®-621 Fire+

Varenr.	DB-nr.	Emb	Farve	CII	PII
695668	2310138	300 ml	Hvid	12	1200
695702	2310139	600 ml	Hvid	12	840

Brandresistent, 1-komponent akrylfugemasse til indendørs fuger og gennemføringer i vægge og gulve. Phthalat-fri. Testet for en lang række relevante væg- og gulvtyper. Op til 4 timers brandmodstand.

Sikacryl®-621 Fire+ er anvendelig til såvel lineære fuger som til gennemføringer.



### Sikasil®-670 Fire

Varenr.	DB-nr.	Emb	Farve	CII	PII
483477	1865935	300 ml	Hvid	12	1344
743667	2343083	600 ml	Hvid	12	720
582755	2320347	300 ml	Betongrå	12	1344
741131	2343080	600 ml	Betongrå	12	720

Brandresistent, fugthærdende, elastisk silikonefugemasse. Anvendes til bevægelsesfuger, hvor brandmodstand er foreskrevet. Til porøse og ikke-porøse underlag såsom samlinger mellem beton og stål samt beton og træ. Op til 4 timers brandmodstand.



### Sika Boom®-420 Fire

Varenr.	DB-nr.	Emb	Farve	CII	PII
604543	2122804	750 ml	Lyserød	12	576

Ekspanderende PU-skum, der lever op til de højeste krav til brandklasse, EI 180, og er certificeret i henhold til EN 1366-4. Udviklet til forsegling af fuger i betonvægge, som kræver brandsikring. Kan påføres med pistol (med adapter) og dyse. Op til 3 timers brandmodstand.



### Sika® Backer Rod Fire

Varenr.	DB-nr.	Str.	CII	PII
672022	2261826	15 mm × 50m	1	24
672024	2261827	20 mm × 30m*	1	24
672025	2261828	30 mm × 30m*	1	18
672026	2261823	40 mm × 30m*	1	8
672028	2261829	60 mm × 25m*	1	4

\* Bestillingsvare

Brandresistent, mineraluldsbaseret bagstop til indvendige og udvendige samlinger i vægge og gulve af beton. Anvendes med SikaHyflex®-250 Facade, Sikaflex® AT Connection eller SikaHyflex®-402 Connection. Op til 4 timers brandmodstand.



SIKAS HÅNDBOG  
I PASSIV BRANDSIKRING  
FOR LINEÆRE FUGER



VIDEO OM SIKAS  
LØSNINGER I  
PASSIV  
BRANDSIKRING



# PASSIV BRANDSIKRING GENNEMFØRINGER



## SikaSeal®-623 Fire+

Varenr.	DB-nr.	Emb	Farve	CII	PII
696742	2310142	300 ml	Antracit	12	1200

Brandresistent, opsvulmende, grafitbaseret fugemasse til gennemføringer. Anvendes til tætninger omkring brændbare rør i brandsektionsvægge og -gulve. I tilfælde af brand lukker SikaSeal®-623 Fire+ hullet som følge af en høj volumenuddvidelse på op til 25 gange. Op til 4 timers brandmodstand.



## Sikacryl®-625 Fire+

Varenr.	DB-nr.	Emb	Farve	CII	PII
696724	2310140	3 liter	Hvid	1	96

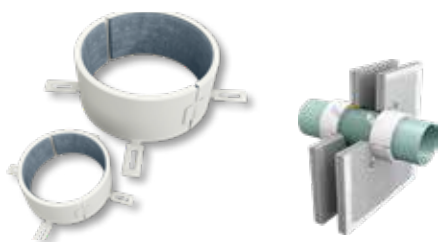
1-komponent brandresistent, varmeafledende akrylcoating, der øger brandmodstanden på mineraluldsfiberplader og som kantforsegling af SikaSeal®-626 Fire Board+. Op til 4 timers brandmodstand.



## SikaSeal®-626 Fire Board+

Varenr.	DB-nr.	Str.	CII	PII
696954	2809868	120 x 60 x 5 cm (1s)	1	32
696955	2310143	120 x 60 x 6 cm (2s)	1	26

Beskyttende mineraluldsplade, coatet med brandresistent Sikacryl®-625 Fire+ på én eller begge sider. Pladen kan kombineres med mange andre Sika produkter til lukning omkring en lang række gennemføringer. Op til 4 timers brandmodstand.



## SikaSeal®-627 Fire Collar+

Varenr.	DB-nr.	Str.	CII	PII
698157	2309799	32 mm*	24	1440
698244	2310148	40 mm*	24	1440
698212	2310144	55 mm*	24	1440
698213	2310145	63 mm*	24	1080
698214	2310146	75 mm*	24	1080
698253	2310154	82 mm*	24	1080
698231	2310147	90 mm*	24	480
698254	2310155	110 mm	24	480
698245	2310149	125 mm	20	480
698246	2310150	140 mm*	12	96
698247	2310151	160 mm*	12	96
698248	2310152	200 mm*	2	48
698249	2310153	250 mm*	2	48

\* Bestillingsvare

Brandresistent rørmachet, der består af en metallkappe og et ekspanderende grafitmateriale. Manchettet påsættes omkring indendørs plastrørgennemføringer. I tilfælde af brand lukker manchetten hullet på grund af volumenuddvidelse på op til 17 gange. Op til 4 timers brandmodstand.



## SikaSeal®-629 Fire Wrap+

Varenr.	DB-nr.	Længde	CII	PII
698301	2309871	25 m*	Stk	96
698737	2310156	55 mm*	30	6120
698213	2310145	82 mm*	40	3840
698912	2310157	110 mm	40	3840
698914	2310159	125 mm	40	1800
698915	2310160	160 mm*	20	900
698916	2310161	200 mm*	7	315

\* Bestillingsvare

Ekspanderende, grafitbaseret brandpakning, der fås som afskårne strimler eller på rulle. I tilfælde af brand lukker SikaSeal®-629 Fire Wrap+ hullet på grund af volumenuddvidelse på op til 28 gange. Ikke synlig installation i vægge og gulve.



## Sikacrete®-630 Fire+

Varenr.	DB-nr.	Emb	Farve	CII	PII
6918802	2310137	15 kg	Hvid	1	63

Ikke-brændbar, gipsbaseret spartelmasse, der anvendes til tætninger af gennemføringer i bærende brandsektionsgulve. Kan genskabe brandmodstanden i lastbærende gulve, som gennemføres af kabler, kabelbakker, metalrør og plastrør. Op til 4 timers brandmodstand. Forbrug: Ca. 3,5 sæk/m<sup>2</sup> v/50 mm lagtykkelse.



## SikaSeal®-632 Fire Putty+

Varenr.	DB-nr.	Emb	CII	PII
696725	2310414	5 stk brandkit	20	1280

Brandsikringsmasse/brandkit, som bruges til at dække små mellemrum omkring gennemføringer i vægge og -gulve. Op til 4 timers brandmodstand.



**FIND LØSNINGEN!**  
BLIV GUIDET TIL DEN RIGTIGE LØSNING  
I SIKAS DIGITALE HÅNDBOG  
FOR GENNEMFØRINGER

---

Bæredygtighed har i mange år været kernen i Sika, og for mere end ti år siden begyndte vi at tilpasse vores bæredygtighedsstrategi efter miljøforhold, socialt ansvar og virksomhedsledelse (ESG). Sika lever op til sit ansvar ved at tilbyde bæredygtige løsninger til energieffektivt byggeri og miljøvenlige køretøjer.

I takt med at bæredygtighed og dokumentation af bæredygtige løsninger fylder mere og mere i dansk byggeri og dansk industri, arbejder vi løbende på at hjælpe vores kunder og samarbejdspartnere til at leve op til de øgede krav.

Vi opdaterer løbende dokumentation som f.eks. EPD, DGNB, Svanen, EC1 og M1. Du finder vores produktdokumentation, herunder mærkninger og certifikater, på [www.skalflex.dk](http://www.skalflex.dk) og [www.sika.dk](http://www.sika.dk)

Såfremt du mangler yderligere information, er du altid velkommen til at kontakte os.



GENVEJ TIL  
SIKAS DOKUMENTATION TIL  
BÆREDYGTIGT BYGGERI



### DGNB-BYGGERI

PRODUKT	DGNB Indikator og Kvalitetstrin	PRODUKT	DGNB Indikator og Kvalitetstrin
Sika® Primer MB Rapid	8/K4	Sika Boom®-463 Evolution	38/K3
SikaHyflex®-402 Connection	11+12+13/K4	Sika Boom®-461 Top	38/K4
SikaHyflex®-220 Window	12+13/K4	Sika Boom®-562 Foam Fix Plus	38/K2
SikaHyflex®-250 Facade	11+13/K4	Sika Boom®-157 All Seasons	38/K2
Sikaflex® AT Connection	11+12+13/K4	Sika Boom®-557 All Seasons	38/K2
Sikaflex®-11 FC Purform	11+13/K4	Sikafloor®-169	23/K4
Sikaflex® PRO-3 Purform	11+13/K4	Sikafloor®-150	8+23+24/K4
SikaSeal®-106 Construction	12/K4	Sikafloor®-264	23/K3 og 24/K4
Sikaflex®-111 Stick & Seal	12+13/K4	Sikafloor®-81 EpoCem	20/K3
Sikaflex®-115 Strong Fix	11+12/K4	Sika Boom®-420 Fire	38/K2 og 42/K4
Sikaflex®-112 Crystal Clear	11+12/K4	Sikacryl®-621 Fire+	42/K4
Sikaflex®-118 Extreme Grab	11+12+13/K4	SikaSeal®-623 Fire+	42/K4
Sikasil® C	11+12+13/K4	Sikacryl®-625 Fire+	42/K4
Sikasil® FDA	12/K4	SikaSeal®-626 Fire Board+	42/K4
SikaBond®-52 Parquet	8/K4	SikaSeal®-627 Fire Collar+	42/K4
SikaBond®-54 Parquet	8/K4	SikaSeal®-629 Fire Wrap+	42/K4
SikaBond®-151	8/K4	Sikacrete®-630 Fire+	42/K4
SikaBond®-152	8/K4	SikaSeal®-632 Fire Putty+	42/K4
Sika® Bagstop	44/K4	Sikasil®-670 Fire (inde)	42/K4
Sika® BlackSeal-1	25/K2	Sika Backer Rod Fire	42/K4
Sikagard®-703 W	3/K4		

Tabel opdateret pr. februar 2023.  
 Certificeringerne udbygges løbende. For opdateret status konsulter [www.sika.dk](http://www.sika.dk) eller kontakt os.



#### YDERLIGERE REGISTRERINGER

En del af Sika | Skalflex' produkter er optaget/registreret i databasen for byggeprodukter, der kan anvendes/indgå i Svanemærket byggeri. Registreringen fremgår af det enkelte produkts datablad.

### FUGEGUIDE

	SikaHyflex®-220 Window	SikaHyflex®-250 Facade	Sikaflex® AT Connection	SikafHyflex®-402 Connection	Sikaflex®-11 FC Purform	Sikaflex®-PRO 3 Purform	Sikaflex®-PRO SL (vandret)	Sikaflex® Tank N	Sikaflex®-403 Tank & Silo	Sikasil®-C	Sikasil®-E	Sikasil®-FDA	SikaSeal®-106 Construction	Sikacryl®-HM	Sikacryl®-5+	Sika BlackSeal®-1	Supermastic®-3	Sikasil®-670 Fire	Sikacryl®-621 Fire+
Bevægelsesfuger ude/inde	●	●	●	●	●	●	●	●	●	●		●	●	●	●			●	●
Elementfuger ude/inde		●	●	●	●	●	●	●	●	●									
Dør- og vinduesfuger ude/inde	●	●	●	●	●	●				●			●						
Fuger til drikkevand						●													
Gulvfuger					●	●	●												
Gulvfuger – kemisk belastning						●	●	●	●										
Altan/balkon			●		●	●	●												
Rensningsanlæg						●	●		●										
Tankanlæg									●										
Garage/P-anlæg						●	●												
Topforsegling af glas**											●								
Akvarier											●								
Køkken og bad										●	●								
Indirekte fødevarekontakt			●	●	●	●	●		●	●		●							
Direkte fødevarekontakt												●							
Skjult fugning																	●		
Gipspladesamlinger													●	●	●				
Tæt spartling før maling													●	●	●				
Akustisk tætning		●											●	●	●				
Tagpap																●			
Asfalt *						●	●									●			
Brandresistens																		●	●
Radon testet					●	●													

\* Primes med Sika® Primer-3 N

\*\* Ikke termoruder og sikkerhedsglas



### LIMGUIDE

	Sikaflex®-111 Stick & Seal	Sikaflex®-112 Crystal Clear	Sikaflex®-115 Strong Fix	Sikaflex®-118 Extreme Grab	SikaBond®-121 Roof tiles	SikaBond®-530	SikaBond®-535	SikaBond®-540	SikaBond®-541	SikaBond®-545	SikaBond®-590	SikaBond®-595	SikaBond®-151	SikaBond®-152	SikaBond®-52 Parquet	SikaBond®-54 Parquet
Indendørs	●	●	●	●		●	●	●	●	●	●		●	●	●	●
Udendørs	●	●		●	●			●	●	●						
Træ	●	●	●	●		●	●	●	●	●	●	●	●	●	●	●
Metal	●	●		●	●					●	●	●				
Zink*	●	●		●	●											
Kobber*	●	●		●	●					●						
Plast, PVC	F	F		F												
Plast, PE	F	F		F												
Plast, PP	F	F		F												
Beton	●	●	●	●	●					●		●	●	●	●	●
Mursten	●	●		●												
Porebeton	●	●	●	●	●											
Natursten*	●	●		●												
Spånplader	●	●	●	●		●	●	●	●	●	●		●	●	●	●
Gipsplader	●	●	●	●												
Gummi/EPDM											●					
Læder											●	●				
EPS/XPS	●			●												
Vådrum	●	●		●												
Montage uden fiksering				●												
Syntetisk lim (PU)										●						
Vandbaseret lim			●			●	●	●	●			●				
Vinterlim, ned til -10°C							●									
Fugtbestandig	●	●		●	●			●	●	●						
Spejle	●	●		●												

\* Primes med Sika® Primer-3 N

#### SIGNATURFORKLARING

F = Forforsøg nødvendig

### GUIDE TIL PRIMERE OG AKTIVATORER

	Sikaflex®-11 FC Purform	SikaHyflex®-250 SikaHyflex®-220	SikaHyflex®-402 Connection	Sikaflex® AT-Connection	Sikasil®-C
Beton	SP 3	SP 3	SP 3	SP 3	SP 3
Gasbeton	SP 3	SP 3	SP 3	SP 3	IA
Cementpuds	SP 3	SP 3	SP 3	SP 3	SP 3
SikaTop / EpoCem	SP 3	SP 3	SP 3	SP 3	SP 3
Tegl/murværk	SP 3	SP 3	SP 3	SP 3	SP 3
Klinker, sugende	SP 3	SP 3	SP 3	SP 3	U/SP 3
Klinker, glaserede	SA 205	SA 205	SA 205	SA 205	SA 205
Keramiske fliser	SA 205	SA 205	SA 205	SA 205	SA205
Granit	SP 3	SP 3	SP 3	SP 3	F/SP 3
Gips	SP 3	SP 3	SP 3	SP 3	IA
Glas	SA 205	SA 205	SA 205	SA 205	SA 205
Legeringer med kobber	AFT + SA 205 + SP 3	AFT + SA 205 + SP 3	AFT + SA 205 + SP 3	AFT + SA 205 + SP 3	AFT + SA 205 + SP 3
Stål	SP 3	SP 3	SP 3	SP 3	SP 3
Rustfrit stål	SP 3	SP 3	SP 3	SP 3	SP 3
Zink/bly	SP 3/205	SP 3/205	SP 3/205	SP 3/205	SP 3/205
Epoxy mørtel	SP 3	SP 3	SP 3	SP 3	IA
Glasfiber/polyester	AFT + SA 205 + SP 3	AFT + SA 205 + SP 3	AFT + SA 205 + SP 3	AFT + SA 205 + SP 3	AFT + SA 205
Hård PVC	F/SP 215	F/SP 215	SP 215	SP 215	SP 215
Syntetisk belægning (akryl/vinyl)	SA 205	SA 205	SA 205	SA 205	SA 205
Epoxybelægning	AFT + SA 205	AFT + SA 205	AFT + SA 205	AFT + SA 205	AFT + SA 205
Polyuretanbelægning	AFT + SA 205	AFT + SA 205	AFT + SA 205	AFT + SA 205	IA
Træ, ubehandlet	SP 3/U	SP 3/U	SP 3/U	SP 3/U	SP 3
Træ, lakeret	SA 205 F/U	SA 205 F/U	SA 205 F/U	SA 205 F/U	F/U
Maling	F	F	F	F	F

Det er en forudsætning, at hæfteflader er rene, tørre og fri for olie og fedt m.m. inden ovennævnte produkter anvendes.

#### SIGNATURFORKLARING

SP 3	= Sika® Primer-3 N
SP 215	= Sika® Primer-215
SA 205	= Sika® Aktivator-205
U	= Uden primer, hvis vedhæftning er testet
F	= Forforsøg nødvendig
IA	= Ikke anbefalet
AFT + SA 205	= Aftørring af underlaget + Sika® Aktivator-205

## MÅ VI PRÆSENTERE OS ...

Hos Skalflex | Sika Danmark har du et dedikeret og kompetent bagland i ryggen hele vejen gennem processen. Vi står altid klar til at hjælpe, uanset om dit projekt er stort eller lille.

Vi kan tilbyde at være en kompetent sparrings-partner lige fra professionel rådgivning på bygge-pladsen til hjælp til tilbudsberegning, eller du kan tage fat i os med spørgsmål om produktegenskaber eller ændringer til en igangværende ordre.



**HEAD DISTRIBUTION**  
Stan Petersen  
51 20 00 55  
petersen.stan@dk.sika.com

### FÅ „FOKUSVARER“ DIREKTE I DIN INDBAKKE HVER MÅNED!



Skriv dig op til at modtage Sika-Skalflex Fokusvarer direkte på e-mail. Dermed går du ikke glip af månedens aktuelle produkter og løsninger eller anden information, der er relevant for dig som forhandler.

## KUNDESERVICE

Vores kollegaer i kundeservice sidder klar til at hjælpe med alt vedr. din ordre.

Du er velkommen til at ringe eller skrive på [kundeservice@dk.sika.com](mailto:kundeservice@dk.sika.com)

Kundeservice: Tlf. 86 61 22 99  
Telefonerne er åbne:  
Mandag-torsdag kl. 8-16, fredag kl. 8-14.



**KUNDESERVICE**  
Simon Eriksen



**KUNDESERVICE  
& TILBUD**  
Maja Mark



**KUNDESERVICE  
& TILBUD**  
Annette Fruergaard



**KUNDESERVICE**  
Günter Krauss

## SALGSTEAM

Din salgskonsulent kommer jævnligt forbi til en lille snak om månedens fokusvarer, produktnyheder, kursus-tilbud m.m.

Er du i tvivl om produktegenskaber eller priser er du altid velkommen til at ringe eller skrive til salgskonsulenten i dit distrikt.



**NORDJYLLAND**  
Jesper Mølgaard  
Mobil: 2118 33 82  
molgaard.jesper@dk.sika.com



**MIDTJYLLAND**  
Troels Nielsen  
Mobil: 20 58 38 04  
nielsen.troels@dk.sika.com



**SYDJYLLAND/FYN**



**SJÆLLAND/ØERNE**  
Dennis Nielsen  
Mobil: 40 72 23 99  
nielsen.dennis@dk.sika.com



**NORDSJÆLLAND**  
Jacob Mortensen  
Mobil: 20 58 56 04  
mortensen.jacob@dk.sika.com

## TEKNISK TEAM

Vores tekniske team tilbyder kompetent og professionel rådgivning i forbindelse med dit projekt.

Kontakt teamet via  
[www.skalflex.dk](http://www.skalflex.dk)



**BETON & MØRTEL  
MIDT-NORDJYLLAND**  
Michael Løndal  
londal.michael@dk.sika.com



**BETON & MØRTEL  
MIDT-SYDJYLLAND**  
Paw Pedersen  
pedersen.paw@dk.sika.com



**BETON & MØRTEL  
FYN/SJÆLLAND**  
Sven Johannssen  
johannssen.sven@dk.sika.com



**LIM & FUGE  
& PASSIV  
BRANDSIKRING**  
Henrik Nielsen  
nielsen.henrik@dk.sika.com

**1. Anvendelse og aftalegrundlag**

Nedenstående salgs- og leveringsbetingelser gælder for alle leverancer og alle aftaler indgået med Sika Danmark A/S (herefter „Sika“). Salgs- og leveringsbetingelserne skal være gensidigt bindende for Sika og kunden, medmindre andet er udtrykkeligt aftalt. Sika er ikke bundet af vilkår fremsat af kunder, medmindre dette er skriftligt aftalt, også selvom Sika ikke har gjort indsigelse mod krav eller vilkår fremsat af kunden.

**2. Tilbud og ordrebekræftelse**

Tilbud fremsat af Sika er gældende i 8 dage fra tilbudsdagen og bortfalder automatisk og uden yderligere varsel, hvis der ikke forinden er modtaget accept fra kunden. Sika bekræfter ved fremsendelse af ordrebekræftelse, at der er indgået en bindende aftale, medmindre køber inden deadline for bestilling har fremsat indsigelser.

Kundens ordre er først accepteret, når kunden har modtaget Sikas accept af tilbuddet. Sikas tilbud er først accepteret når Sika har modtaget overensstemmende accept fra kunden.

Kundens ordre kan stiltiende accepteres af Sika ved fremsendelse af varer indenfor de af kunden angivne konditioner og tidsfrist.

Ordrer under DKK 2.500,- netto ekskl. moms og afgifter pålægges ekspeditionsgebyr på DKK 350,-.

**3. Levering og risikoens overgang**

Medmindre andet er udtrykkeligt aftalt, sker levering 'Ex Works' fra Sika Danmarks varelager, således at kunden bærer risikoen for hændelige begivenheder, der rammer varerne efter udlevering fra lager. 'Ex Works' skal fortolkes i overensstemmelse med den udgave af Incoterms, der gælder på tidspunktet for aftalens indgåelse.

Såfremt Sika ikke leverer til aftalt tid, kan kunden skriftligt kræve levering og fastsætte en endelig, rimelig frist herfor. Herudover kan kunden ikke rejse krav mod Sika som følge af forsinkelse.

Det er muligt selv at afhente på Sikas varelager. I tilfælde af at varer ikke afhentes inden 48 timer vil leverancen blive betragtet som „returnerede varer“ med beregning af ekspeditionsgebyr.

**4. Vareprøver**

Vareprøver, fremsendt til kunden, viser kun farve, størrelse og kvalitet i almindelighed, hvorfor Sika ikke er ansvarlig for eventuelle afvigelser.

**5. Priser**

Priser for produkter angives eksklusive moms og afgifter. Sika forbeholder sig ret til at regulere de aftalte priser for ikke-leverede produkter i tilfælde af valutakursændringer, prisforhøjelser fra underleverandører, råvareprisstigninger, statsindgreb eller lignende forhold.

**6. Emballage**

Engangsemballage er inkluderet i aftalte priser og godtgøres ikke ved eventuel returnering.

Paller anvendt til brug for levering tilhører Sika og skal returneres ved levering.

**7. Betalingsvilkår**

Betalingsbetingelser er netto kontant 30 dage fra fakturadato, medmindre andet er aftalt skriftligt. Betales forfaldne beløb ikke rettidigt tilskrives morarenter på 1% pr. påbegyndt måned. Hvis der rykkes for betaling pålægges et rykkergebyr på DKK 100,- pr. gang.

**8. Returnerede varer**

Standardvarer kan af kunden returneres i en periode på 30 dage fra fakturadato/leveringsdato, dog kun såfremt der er indgået skriftlig aftale herom. Returvarer skal være i original ubrudt emballage og have reference til oprindelig faktura/følgeseddel fra Sika. Kunden forestår selv afregning af returfragt. Sika krediterer returvarer med et fradrag på 25% (minimum DKK 350,-) i ekspeditionsgebyr. Bestillingsvarer, særtilbud og varer uden for standardsortiment tages aldrig retur.

**9. Produktinformation**

Enhver produktinformation, undtaget produkt-datablade og sikkerhedsdatablade, herunder information om vægt, dimensioner, kapacitet eller andre tekniske data i katalog, beskrivelse, internet m.v., er at betragte som orienterende, og er kun forpligtende i det omfang, Sika udtrykkeligt henviser hertil i tilbud og/eller ordrebekræftelse. Specifikke krav fra kunden er kun bindende i det omfang, de er skriftligt bekræftet af Sika.

Sika forbeholder sig ret til uden varsel at foretage ændringer i sine produkter, såfremt dette kan ske uden væsentligt at ændre aftalte tekniske specifikationer og uden væsentlig ændring af produktens form eller funktion.

**10. Mangler og reklamationer**

Kunden skal straks ved modtagelsen og inden produkterne tages i brug eller bearbejdes, gennemgå produkterne for at sikre sig, at disse er mangelfri. Reklamationer over mangler, der er eller burde have været konstateret ved en sådan kontrol, skal fremsættes straks og senest 8 dage efter levering, og under alle omstændigheder inden ibrugtagning eller bearbejdelse.

Krav vedrørende mangler, forsinkelse, produktansvar eller andre krav om erstatning skal fremsættes skriftligt til Sika uden ugrundet ophold.

**11. Byggeleveranceklause**

Ved leverancer til et byggeri („byggematerialer“), hvor Sika senest ved ordremodtagelsen er blevet gjort bekendt med, at byggematerialerne varigt skal indgå, påtager Sika sig en udvidet reklamationsforpligtelse overfor kunden på 5 år efter afleveringen af det byggeri, hvor byggematerialerne varigt skal indgå. Leverancer af byggematerialer til lager eller videresalg dog maks. 6 år efter leveringen til kunden.

Uanset ovenstående, skal kunden dog straks og uden ugrundet ophold foretage reklamation overfor Sika for mangler ved byggematerialerne, som kunden har eller burde have opdaget. Reklamationsretten bortfalder automatisk 1 år efter at kunden har eller burde have opdaget manglerne ved byggematerialerne.

Nærværende bestemmelse finder alene anvendelse på leverancer der skal indgå i et byggeri, hvorfor bestemmelsen ikke finder anvendelse ved salg til distributører eller andre selvstændigt virkende tredjemænd med videresalg for øje.

**12. Produktansvar**

Ved skade på ting, der efter sin art er bestemt til erhvervsmæssig anvendelse, er Sika ansvarlig efter nedenstående regler:

Sika er ikke ansvarlig for skade på fast ejendom eller løsøre, som indtræder, mens varen er i kundens besiddelse. I øvrigt er Sika kun ansvarlig for skade på fast ejendom og løsøre, såfremt det

bevises, at skaden skyldes fejl eller forsømmelse begået af Sika eller andre, som Sika har ansvaret for.

Sika er heller ikke ansvarlig for skader på produkter, der er fremstillet af kunden eller på produkter, hvori disse indgår.

Sika er ikke ansvarlig for driftstab, tabt avance eller andet indirekte tab.

I den udstrækning Sika måtte blive pålagt produktansvar overfor tredjemand, er kunden forpligtet til at holde Sika skadesløs i samme omfang som Sikas ansvar er begrænset i henhold til denne bestemmelse.

Ovenstående begrænsninger i Sikas ansvar gælder ikke, såfremt Sika har gjort sig skyldig i grov uagtsomhed.

I tilfælde af personskade forårsaget af produkterne og i tilfælde af skade på ting, der efter deres art sædvanligvis er beregnet til ikke-erhvervsmæssig anvendelse, er

Sika ansvarlig i overensstemmelse med Produktansvarslovens regler.

Hvis tredjemand fremsætter krav mod en af parterne om erstatningsansvar i henhold til dette punkt, skal denne part straks underrette den anden herom.

Kunden og Sika er gensidigt forpligtet til at lade sig sagsøge ved en danske domstol eller voldgiftsret, som behandler erstatningskrav, der er rejst mod en af parterne på grundlag af en skade eller et tab, som påstås forårsaget af leverancen.

**13. Ansvarsbegrænsning**

Sikas ansvar er i ethvert tilfælde begrænset til maksimalt to gange fakturaværdien af de anvendte produkter.

**14. Force majeure**

Sika er berettiget til at annullere ordrer eller udskyde aftalt levering af produkter, og er i øvrigt fri for ansvar for enhver manglende, mangelfuld eller forsinket levering, der helt eller delvist skyldes omstændigheder, som ligger uden for Sikas rimelige kontrolmuligheder, såsom oprør, uroligheder, krig, terrorisme, brand, offentlige forskrifter, strejke, lockout, slow-down, mangel på transportmidler, vareknaphed, sygdom eller forsinkelse ved eller mangler ved leverancer fra leverandør, uheld i produktion eller afprøvning, eller manglende energiforsyning. Samtlige kundens beføjelser suspenderes eller bortfalder i sådanne tilfælde. Kunden kan hverken i tilfælde af annullering eller udskudt effektivering kræve skadeserstatning eller fremsætte noget krav i øvrigt mod Sika.

**15. Tvister**

Eventuelle tvister mellem parterne, som udspringer af eller i relation til en købsaftale, som reguleres af Salgs- og leveringsbetingelserne, afgøres efter dansk ret med undtagelse af lovalgsbestemmelser. Enhver tvist som ikke kan løses i mindelighed, indbringes for retten ved Sikas værning.



# GLOBAL OG LOKAL PARTNER



## HVEM ER VI

Sika AG, hjemmehørende i Baar, Schweiz, er en globalt funderet, specialiseret kemisk virksomhed. Sika leverer produkter til bygge- og produktionsindustrien (automotive, busser, lastbiler, jernbane, sol- og vindkraft).

Sika er desuden førende leverandør af produkter til byggeindustrien og alle Sikas produkter og løsninger er resultatet af mange års erfaring, forskning af høj kvalitet samt kontinuerlig tilpasning og forbedring af moderne byggematerialer.

Sika Danmark A/S blev etableret i 1960 og er en del af Sika-koncernen, der har hovedkontor i Schweiz.

Sika Danmark A/S varetager ud over Sika følgende brands: Skalflex®, Casco og Schönox.

Vores seneste generelle salgs- og leveringsbetingelser er gældende. Venligst se senest opdaterede datablad før anvendelse og bearbejdning.



## SIKA DANMARK A/S

Hirsemarken 5  
3520 Farum  
Tlf. 48 18 85 85  
www.sika.dk

## SKALFLEX & DISTRIBUTION

Industrivej 20B  
8800 Viborg  
Tlf. 86 61 22 99  
www.skalflex.dk

**BUILDING TRUST**

