

Skalflex Reparationsbeton Vandtæt

Vandafvisende beton med høj slidstyrke



Produktinformation

Produktegenskaber

Skalflex Reparationsbeton Vandtæt er en vandafvisende, forstærket beton med meget høj slidstyrke.

Velegnet til armering med Skalflex Armeringsnet eller Skalflex Pansernet.

Anvendelsesområder

Anvendes til betonreparationer på gulve, trapper, sokler og andre udsatte steder i lagtykkelser op til 80 mm. Velegnet til betonreparationer udendørs og indendørs.

Kan anvendes i vådrum og andre vandbelastede områder, men må ikke anvendes som erstatning for vådrumssikring i vådzone iflg. vådrumsregulativet.

Klargøring af underlag

Underlaget skal være rent, fast og bæredygtigt. Løst beton fjernes. Der hugges fri langs kanterne på reparationsstedet – mindst 5 mm, så der ikke opstår revner på grund af for tynde overgangslag. Armeringsjern og indstøbningsstål rengøres for rust, klorider og andre urenheder vha. stålborstning. Der rengøres for støv m.m.

Ved alm. småreparationer:

Underlaget forvandes med rent vand til det fremstår ensartet mættet og svagt sugende. Stærkt sugende og uens sugende underlag grundes med Skalflex Beto-Binder blandet med vand i forholdet 1:3. Primerblandingen påføres med rulle/pensel i et tyndt og jævnt lag på gulvet, uden at der dannes primersøer.

Ved armeret beton og reparationer i aggressiv miljøklasse:

Der forvandes og svummes med Skalflex Hæftesvumme ved betonreparationer alle steder samt til korrosionsbeskyttelse af armeringsstål.

Ved udlægning på gulv (svumning):

For størst mulig vedhæftning bør gulvet svummes: Skalflex Beto-Binder (opblandet med vand i forholdet 1:3) påføres med rulle/pensel i et tyndt og jævnt lag på gulvet, uden at der dannes primersøer. En tynd opblanding af Skalflex Reparationsbeton Vandtæt hældes ud på den våde Beto-Binder, og de to produkter kastes sammen. Umiddelbart efter kan korrekt opblandet Skalflex Reparationsbeton Vandtæt støbes ud på gulvet. Efterfølgende glettes overfladen med et pudsebræt.

Opblanding

Blandes i forholdet fra ca. 0,8 liter vand til 5 kg Skalflex Reparationsbeton Vandtæt. Vandmængden kan variere afhængig af opgavens art. Vandet hældes i en blandespan og pulveret tilsættes under oprøring. Der blandes med egnet røreværk eller manuelt med mureske.

Udbytte: 5 kg pulver giver ca. 2,5 liter færdig beton.

Arbejdets udførelse

Skalflex Reparationsbeton Vandtæt påføres med mureske, spartel eller lignende, og trykkes grundigt på plads for at sikre maksimal vedhæftning. Når betonen har sat sig, glettes efter med pudsebræt. Opblandet beton skal anvendes inden for 45 minutter.



Skalflex · Industrivej 20B · 8800 Viborg · Tlf. 86 61 22 99 · mail@skalflex.dk

www.skalflex.dk



Skalflex Reparationsbeton Vandtæt

Rengøring

Værktøj skal rengøres med vand umiddelbart efter brug.

Teknisk data

Opblanding:	Fra ca. 0,8 liter rent, koldt vand pr. 5 kg Skalflex Reparationsbeton Vandtæt. Fra. ca. 4,0 liter rent, koldt vand pr. 25 kg Skalflex Reparationsbeton Vandtæt.
Lagtykkelse:	Op til 80 mm
Tørretid:	8-12 timer ved 20°C
Forbrug:	1,7 kg pr. mm/m ²
Døgntemperatur:	Min. +5°C
Opbevaring:	Tørt og frostfrit
Mal-kode:	00-4 (1993)

Sikkerhed

Se sikkerhedsdatabladet, som forefindes på www.skalflex.dk for yderligere oplysninger.

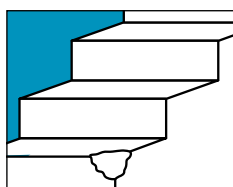
	FARE
	<p>H315 Forårsager hudirritation. H317 Kan forårsage allergisk hudreaktion. H318 Forårsager alvorlig øjenskade. H335 Kan forårsage irritation af luftvejene.</p> <p>P101 Hvis der er brug for lægehjælp, medbring da beholderen eller etiketten. P102 Opbevares utilgængeligt for børn. P280 Bær beskyttelsehandsker/beskyttelsestøj. P305+P351+P338 VED KONTAKT MED ØJNENE: Skyl forsigtigt med vand i flere minutter. Fjern eventuelle kontaktlinser, hvis dette kan gøres let. Fortsæt skylning. P405 Opbevares under lås.</p> <p>Chromatindhold: Indholdet af vandopløseligt chromat er mindre end 2 mg pr. kg ved tør opbevaring i indtil 12 måneder fra produktionsdato. Ved opbevaring under fugtige forhold kan chromatreduktionen forringes.</p>



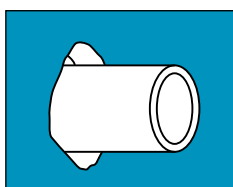
25 kg, DB-nr. 1671954
5 kg, DB-nr. 1547870

	SKALFLEX Industrivej 20B DK-8800 Viborg 07 DoP 431
	EN 998-1 Skalflex Reparationsbeton Vandtæt (GP mørtel)
Brandbarhed	Klasse A1

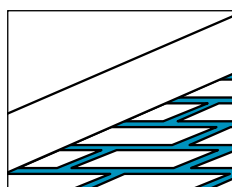
Anvendelsesmuligheder



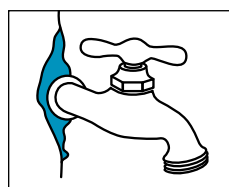
Vandtæt reparation af frostudsatte overflader



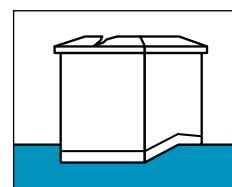
Vandtæt støbning af rørgennemføringer m.m.



Vandtæt fugning af havefliser



Vandtæt reparation i vådrum



Vandtæt reparation af skorstensafdækninger



Skalflex · Industrivej 20B · 8800 Viborg · Tlf. 86 61 22 99 · mail@skalflex.dk

www.skalflex.dk