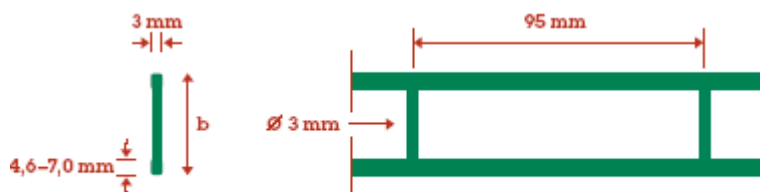


Brictec Murværksarmering

Rustfri Stål / Galvaniseret

Fladvalsede



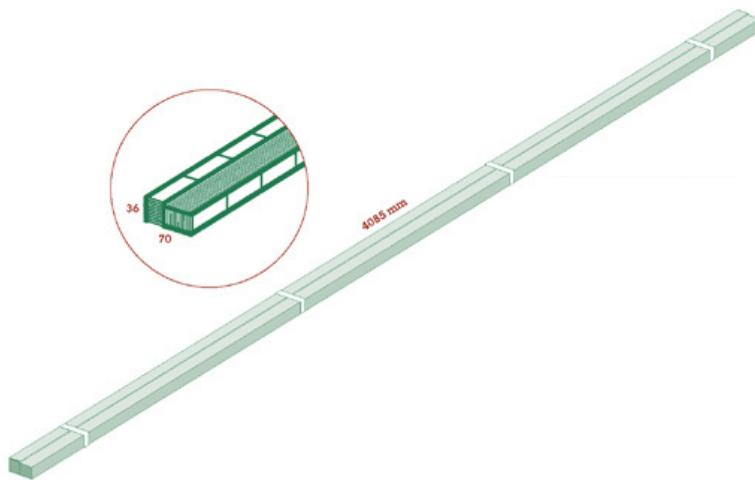
Tekniske Data:	Rustfrit Stål
Produktnavn	Brictec Murværksarmering
Produktbetegnelse	Bi37R
Stålkvalitet og korrosionsfasthed	Rustfrit 18/8 stål EN 10088 (i.h.t. DS414)
Udvendig bredde (b)	33 mm
Stålareal (begge stænger)	24 mm ²
Vægt	0,22 kg/m
Flydespændning	$F_{yk} > 800$ Mpa
Brudstyrke	$F_{uk} > 1,08 \times f_{yk}$
Brudforlængelse	$\epsilon_u > 3 \%$
Elasticitetsmodul	$E = 2,0 \times 10^5$ Mpa
Kontrol og prøvning	BRC Building products, som laver armeringsstålet har en afprøvningsaftale med CARES (Certification Authority for reinforced steel). BRC Building Products er ISO 9002 certificerede.
CE Mærkning	Ja
Godkendt i miljøklasse	Aggressiv Miljøklasse—DS414
Mindste dæklag	15 mm Aggressiv Miljøklasse—DS 414
Mindste fugetykkelse ved overlap	3 + 3 + 7 mm = 13 mm
Overlap	Min 500 mm
Levering og emballage	80 stk per pakke / Længde 4085 mm

Tekniske Data:	Galvaniseret
Produktnavn	Brictec Murværksarmering
Produktbetegnelse	Bi40Z
Stålkvalitet og korrosionsfasthed	Galvaniseret stål Fe/Zn 45µ
Udvendig bredde (b)	33 mm
Stålareal (begge stænger)	25 mm ²
Vægt	0,24 kg/m
Flydespændning	$F_{yk} > 720$ Mpa
Brudstyrke	$F_{uk} > 1,08 \times f_{yk}$
Brudforlængelse	$\epsilon_u > 3 \%$
Elasticitetsmodul	$E = 2,0 \times 10^5$ Mpa
Kontrol og prøvning	BRC Building products, som laver armeringsstålet har en afprøvningsaftale med CARES (Certification Authority for reinforced steel). BRC Building Products er ISO 9002 certificerede.
CE Mærkning	Ja
Mindste dæklag	15 mm
Mindste fugetykkelse ved overlap	3 + 3 + 7 mm = 13 mm
Overlap	Min 500 mm
Levering og emballage	80 stk per pakke / Længde 4085 mm

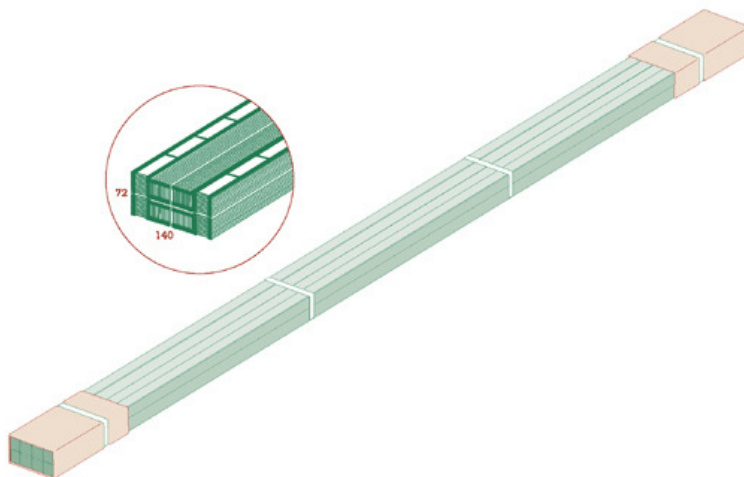


Brictec Murværksarmering

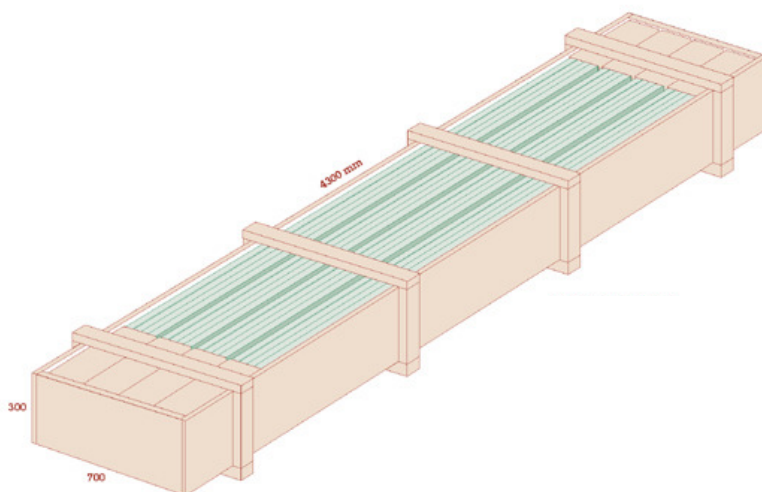
Emballering og forsendelse



Type A:
20 stk Brictec Murværksarmering
pakket med plastbånd.



Type B:
80 stk Brictec Murværksarmering
(= 4 pakker af Type A) emballeres
med katron og plastbånd.



Træemballage:
960 stk Brictec Murværksarmering
(=12 pakker Type B)
Forstærket med træ på alle sider.

 **SKALFLEX** ^A/_S
— *facader i farver*